








MADISON Unterputzventil , rechtsschließend 1/2" - Chrom

MADISON


36 607 361 Produktversion ab 01.07.2025

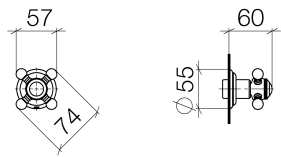


- Rosette Ø 55 mm
- Oberteil mit ablängbarer Spindel und Hülse
- 3x Porzellanplättchen HOT, COLD und NEUTRAL

	Chrom	36 607 361-00
	Platin gebürstet	36 607 361-06
	Platin	36 607 361-08
	Messing (23kt Gold)	36 607 361-09
	Messing gebürstet (23kt Gold)	36 607 361-28
	Dark Brass gebürstet	36 607 361-39
	Dark Platinum gebürstet	36 607 361-99

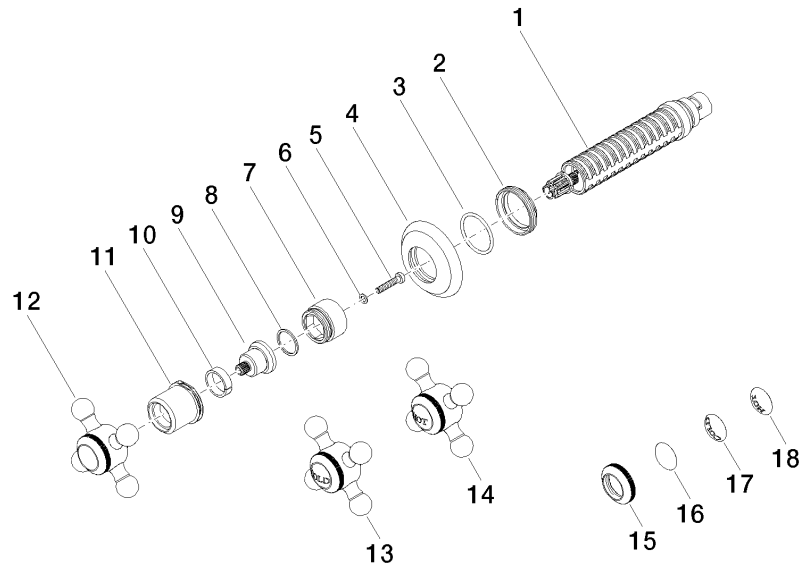
Benötigtes Zubehör

UP-Ventil 1/2" -		35 607 970 90
	•Min. Einbautiefe 75 mm	
	•Max. Einbautiefe 145 mm	



Codes & Standards			
ASME A112.18.1	cUPC	DIN 4109	EN 1111
EN 200	ISO 3822	Scottish Water Byelaws	UK Water Supply Regulations
Ü-Zeichen			

Zertifikate und Nachhaltigkeit				
DVGW_DW-6501DN0	WRAS_2011	LGA_29	WRAS_2010	DVGW_DW-6512DN0
LGA_29	IAPMO_4976 (



Ersatzteilstückliste

Nr.	Artikelnummer	Benennung	Verbaumenge	Lieferzeit
18	09 26 01 011 90	Zubehoer	1,00	2
15	09 20 36 005-00	Griff	1,00	10
13	04 20 36 100 00-00	Griff (cold)	1,00	10
6	09 30 11 194 90	Scheibe	1,00	2
14	04 20 36 100 01-00	Griff (hot)	1,00	10
4	09 27 36 102-00	Rosette	1,00	10
16	09 26 01 016 90	Zubehoer	1,00	2
12	04 20 36 100 02-00	Griff	1,00	10
1	90 90 03 143 00 90	Oberteil	1,00	2
7	09 18 30 007-00	Huelse	1,00	10
11	09 21 02 161-00	Haube	1,00	10
17	09 26 01 010 90	Zubehoer	1,00	2
2	09 23 10 125-00	Mutter	1,00	10
9	09 12 12 064-00	Aufnahme	1,00	10
5	90 30 30 075 00 90	Schraube	1,00	2
8	90 28 10 030 00 90	Ring	1,00	2
10	90 14 15 021 00 90	Ring	1,00	2
3	90 14 10 063 00 90	Dichtung	1,00	2