

META Unterputzventil , rechtsschließend 1/2" - Chrom gebürstet

META

36 607 660


Produktversion ab 01.04.2024

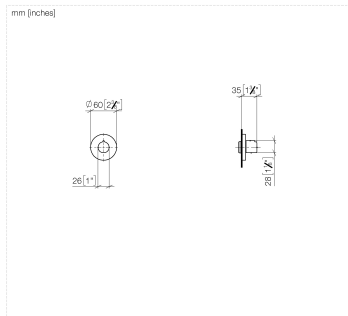
- Rosette Ø 60 mm
 - Oberteil mit ablängbarer Spindel und Hülse



	Chrom gebürstet	36 607 660-93
	Chrom	36 607 660-00
	Platin gebürstet	36 607 660-06
	Dark Chrome	36 607 660-19
	Light Gold	36 607 660-26
	Light Gold gebürstet	36 607 660-27
	Schwarz matt	36 607 660-33
	Dark Brass gebürstet	36 607 660-39
	Bronze gebürstet	36 607 660-42
	Champagne gebürstet (22kt Gold)	36 607 660-46
	Champagne (22kt Gold)	36 607 660-47
	Dark Platinum gebürstet	36 607 660-99

Benötigtes Zubehör

<hr/>		
	UP-Ventil 1/2" - •Min. Einbautiefe 75 mm •Max. Einbautiefe 145 mm	35 607 970 90



Codes & Standards

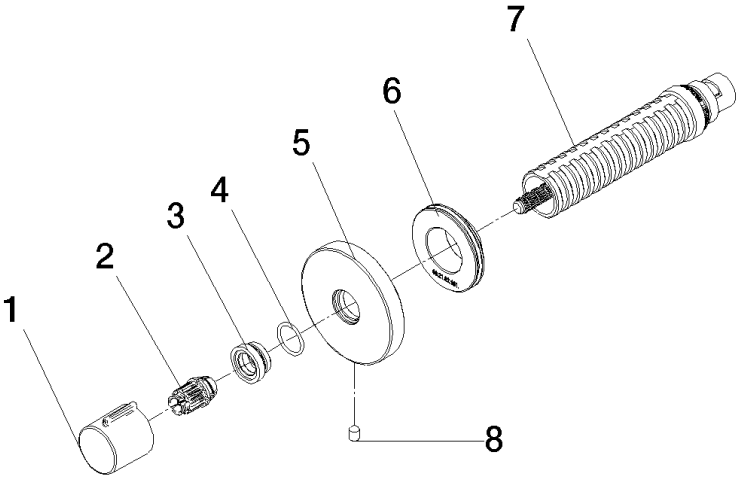
DIN 4109

ISO 3822

Ü-Zeichen

Zertifikate und Nachhaltigkeit

LGA_38



Ersatzteilstückliste

Nr.	Artikelnummer	Benennung	Verbaumenge	Lieferzeit
4	09 14 10 017 90	Dichtung	1,00	2
7	90 90 03 202 00 90	Oberteil	1,00	2
1	09 20 98 001-93	Griff	1,00	20
8	09 31 11 004 90	Stift	1,00	60
5	90 27 67 021 94-93	Rosette	1,00	20
6	09 21 02 151 90	Hülse	1,00	2
2	09 12 12 005 90	Rastbuchse	1,00	2
3	09 12 12 043-93	Aufnahme	1,00	20