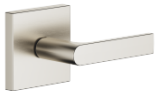









IMO Unterputzventil , rechtsschließend 1/2" - Platin gebürstet

IMO

36 607 671    Produktversion ab 01.04.2024



- Rosette Ø 60 mm
- Oberteil mit ablängbarer Spindel und Hülse

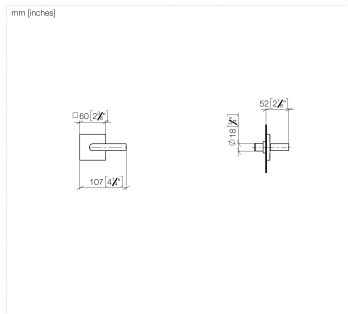
	Platin gebürstet	36 607 671-06
	Chrom	36 607 671-00
	Dark Chrome	36 607 671-19
	Light Gold gebürstet	36 607 671-27
	Schwarz matt	36 607 671-33
	Chrom gebürstet	36 607 671-93
	Dark Platinum gebürstet	36 607 671-99

Benötigtes Zubehör



- UP-Ventil 1/2" -

35 607 970 90
- Min. Einbautiefe 105 mm
  - Max. Einbautiefe 150 mm



## Codes & Standards

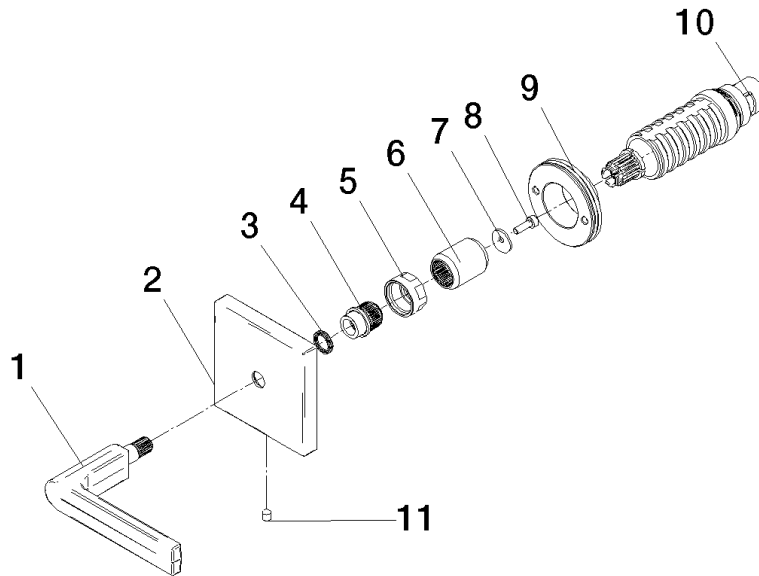
DIN 4109

ISO 3822

Ü-Zeichen

## Zertifikate und Nachhaltigkeit

LGA\_38



## Ersatzteilstückliste

Nr.	Artikelnummer	Benennung	Verbaumenge	Lieferzeit
7	09 30 11 193 90	Scheibe	1,00	2
4	09 12 12 057 90	Rastbuchse	1,00	2
3	09 14 03 187 90	Dichtung	1,00	2
6	09 12 12 059 90	Hülse	1,00	2
11	90 31 11 007 00 90	Stift	1,00	2
9	90 21 02 108 00 90	Scheibe	1,00	2
8	09 30 30 167 90	Schraube	1,00	2
10	90 90 03 143 00 90	Oberteil	1,00	2
1	90 20 67 024 00-06	Griff	1,00	10
5	09 23 30 074 90	Mutter	1,00	2
2	09 27 78 033-06	Rosette	1,00	10