

Unterputzventil , rechtsschließend , kalt 1/2" - Messing gebürstet (23kt Gold) **SERIENSPEZIFISC**


36 607 741 Produktversion ab 01.07.2023




- ohne Rosette
- Griff Ø 60 mm
- mit Kaltkennzeichnung
- Oberteil mit ablängbarer Spindel und Hülse

	Messing gebürstet (23kt Gold)	36 607 741-28
	Chrom	36 607 741-00
	Platin gebürstet	36 607 741-06
	Dark Chrome	36 607 741-19
	Schwarz matt	36 607 741-33
	Champagne gebürstet (22kt Gold)	36 607 741-46
	Champagne (22kt Gold)	36 607 741-47
	Dark Platinum gebürstet	36 607 741-99

Benötigtes Zubehör

	UP-Ventil 1/2" - •Min. Einbautiefe 85 mm •Max. Einbautiefe 145 mm	35 607 970 90
--	--	---------------

Benötigtes Zubehör

	UP-Ventil 1/2" - •Min. Einbautiefe mm •Max. Einbautiefe mm	35 607 970 90
--	---	---------------

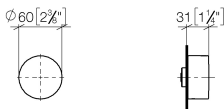


Unterputzventil , rechtsschließend , kalt 1/2" - Messing gebürstet (23kt Gold)

SERIENSPEZIFISC

36 607 741 Produktversion ab 01.07.2023

mm [inches]

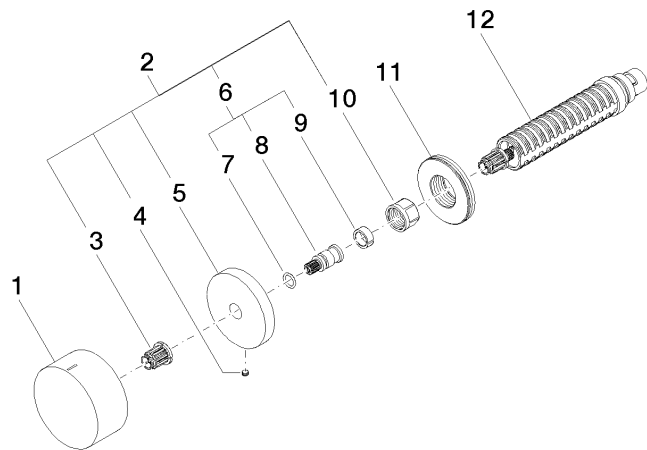


Codes & Standards

DIN 4109	EN 200	ISO 3822	Scottish Water Byelaws
UK Water Supply Regulations	Ü-Zeichen		

Zertifikate und Nachhaltigkeit

DVGW_DW-6501DN0	LGA_38	LGA_29	WRAS_2010	LGA_29
-----------------	--------	--------	-----------	--------



Ersatzteilstückliste

Nr.	Artikelnummer	Benennung	Verbaumenge	Lieferzeit
4	09 31 11 055 90	Stift	1,00	2
8	09 29 06 020-28	Spindel	1,00	-
Ersatzteil nicht mehr bestellbar, bitte bestellen Sie den Nachfolgeartikel				
12	90 90 03 143 00 90	Oberteil	1,00	2
3	90 12 12 002 00 90	Rastbuchse	1,00	2
11	09 30 01 107 90	Hülse	1,00	2
5	09 27 74 004-28	Rosette	1,00	20
6	04 29 06 020 00-00	Spindel	1,00	10
2	04 27 74 004 00-28	Rosette	1,00	20
1	09 20 74 020-28	Griff (cold)	1,00	20
10	90 23 30 023 00 90	Mutter	1,00	2
9	90 14 15 020 03 90	Ring	1,00	2
7	90 14 10 060 00 90	Dichtung	1,00	2