

Unterputzventil , linksschließend , warm 1/2" - Champagne gebürstet (22kt Gold)

SERIENSPEZIFISC

36 607 742

Produktversion ab 01.07.2023



- ohne Rosette
- Griff Ø 60 mm
- mit Warmkennzeichnung
- Oberteil mit ablängbarer Spindel und Hülse

	Champagne gebürstet (22kt Gold)	36 607 742-46
	Chrom	36 607 742-00
	Platin gebürstet	36 607 742-06
	Dark Chrome	36 607 742-19
	Messing gebürstet (23kt Gold)	36 607 742-28
	Schwarz matt	36 607 742-33
	Bronze gebürstet	36 607 742-42
	Champagne (22kt Gold)	36 607 742-47
	Dark Platinum gebürstet	36 607 742-99

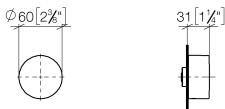


Unterputzventil , linksschließend , warm 1/2" - Champagne gebürstet (22kt Gold)

SERIENSPEZIFISC

36 607 742    Produktversion ab 01.07.2023

mm [inches]



Codes & Standards

ASME A112.18.1	cUPC	DIN 4109	ISO 3822
Scottish Water Byelaws	UK Water Supply Regulations	Ü-Zeichen	

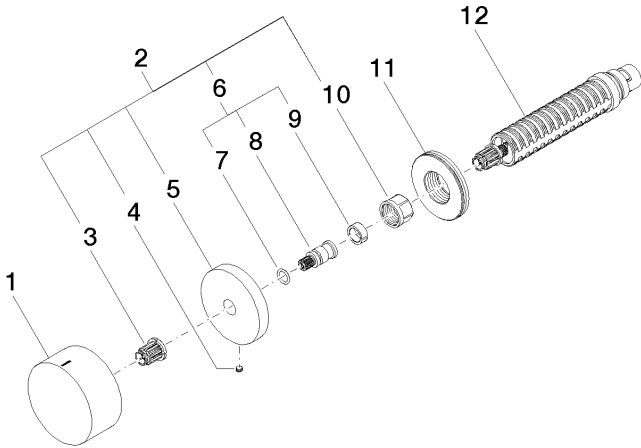
Zertifikate und Nachhaltigkeit

LGA_38	LGA_29	WRAS_2010	IAPMO_4976 (
--------	--------	-----------	--------------

Unterputzventil , linksschließend , warm 1/2" - Champagne gebürstet (22kt Gold)

SERIENSPEZIFISC  
 11

36 607 742    Produktversion ab 01.07.2023  
 Ersatzteile für die  
 anderen  
 Oberflächenvarianten  
 finden Sie hier:  
 Chrom



Ersatzteilstückliste

Nr.	Artikelnummer	Benennung	Verbaumenge	Lieferzeit
5	09 27 74 004-46	Rosette	1,00	60
9	90 14 15 020 03 90	Ring	1,00	2
7	90 14 10 060 00 90	Dichtung	1,00	2
3	90 12 12 002 00 90	Rastbuchse	1,00	2
6	04 29 06 020 00-00	Spindel	1,00	10
1	09 20 74 021-46	Griff ( hot )	1,00	60
11	09 30 01 107 90	Hülse	1,00	2
12	90 90 03 142 00 90	Oberteil	1,00	2
10	90 23 30 023 00 90	Mutter	1,00	2
2	04 27 74 004 00-46	Rosette	1,00	60
4	09 31 11 055 90	Stift	1,00	2
8	09 29 06 020-46	Spindel	1,00	-

Ersatzteil nicht mehr bestellbar, bitte bestellen Sie den Nachfolgeartikel