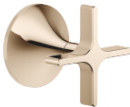



VAIA Unterputzventil , rechtsschließend 1/2" - Champagne (22kt Gold)

VAIA


36 607 809

- Rosette Ø 60 mm
- Oberteil mit ablängbarer Spindel und Hülse



	Champagne (22kt Gold)	36 607 809-47
	Chrom	36 607 809-00
	Platin gebürstet	36 607 809-06
	Platin	36 607 809-08
	Dark Chrome	36 607 809-19
	Messing gebürstet (23kt Gold)	36 607 809-28
	Bronze gebürstet	36 607 809-42
	Champagne gebürstet (22kt Gold)	36 607 809-46
	Dark Platinum gebürstet	36 607 809-99

Benötigtes Zubehör

- 

UP-Ventil 1/2" -

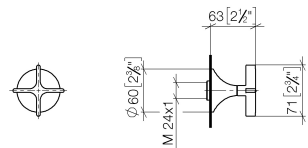
•Min. Einbautiefe 75 mm

•Max. Einbautiefe 145 mm

35 607 970 90

36 607 809

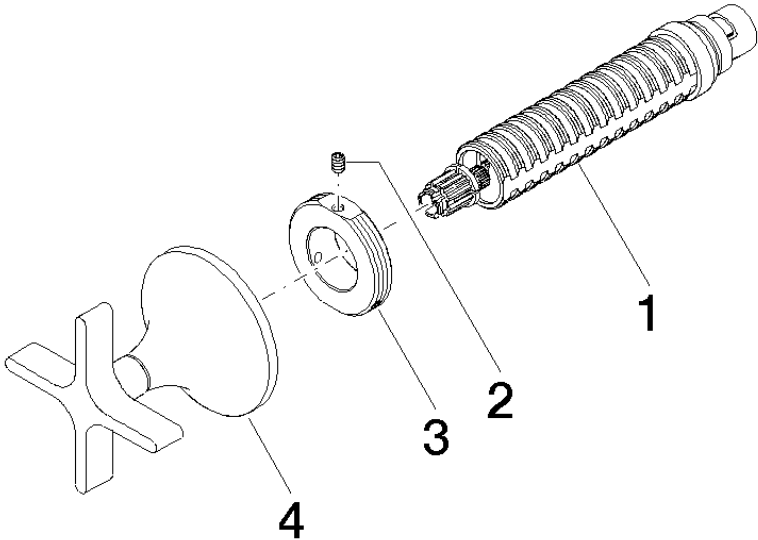
mm [inches]



Codes & Standards			
DIN 4109	EN 1111	EN 200	ISO 3822
Scottish Water Byelaws	UK Water Supply Regulations	Ü-Zeichen	

Zertifikate und Nachhaltigkeit				
DVGW_DW-6501DN0	WRAS_2011	LGA_29	WRAS_2010	DVGW_DW-6512DN0

36 607 809



Ersatzteilstückliste

Nr.	Artikelnummer	Benennung	Verbaumenge	Lieferzeit
4	90 20 80 014 00-47	Griff	1,00	30
2	09 31 11 008 90	Stift	1,00	2
3	09 21 02 163 90	Scheibe	1,00	2
1	90 90 03 143 00 90	Oberteil	1,00	2