










VAIA Unterputzventil , rechtsschließend 1/2" - Platin gebürstet

36 607 819

- Rosette Ø 60 mm
 - Oberteil mit ablängbarer Spindel und Hülse



	Platin gebürstet	36 607 819-06
	Chrom	36 607 819-00
	Platin	36 607 819-08
	Dark Chrome	36 607 819-19
	Messing gebürstet (23kt Gold)	36 607 819-28
	Bronze gebürstet	36 607 819-42
	Champagne gebürstet (22kt Gold)	36 607 819-46
	Champagne (22kt Gold)	36 607 819-47
	Dark Platinum gebürstet	36 607 819-99

Benötigtes Zubehör

- 
UP-Ventil 1/2" -

35 607 970 90

 - Min. Einbautiefe mm
 - Max. Einbautiefe mm

VAIA Unterputzventil , rechtsschließend 1/2" - Platin gebürstet

36 607 819

mm [inches]

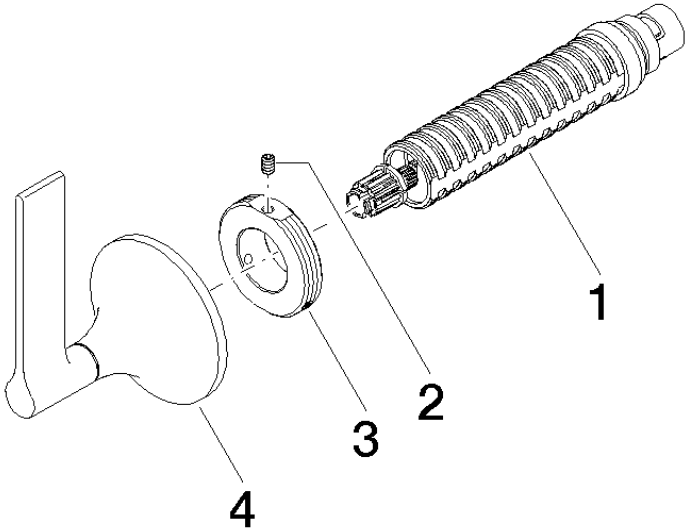


Codes & Standards			
ASME A112.18.1	cUPC	DIN 4109	EN 1111
EN 200	ISO 3822	Scottish Water Byelaws	UK Water Supply Regulations
Ü-Zeichen			

Zertifikate				
DVGW_DW-6501DN0	WRAS_2011	LGA_29	WRAS_2010	DVGW_DW-6512DN0
LGA_29	IAPMO_4976 (

VAIA Unterputzventil , rechtsschließend 1/2" - Platin gebürstet

36 607 819



Ersatzteilstückliste

Nr.	Artikelnummer	Benennung	Verbaumenge	Lieferzeit
1	90 90 03 143 00 90	Oberteil	1	2
2	09 31 11 008 90	Stift	1	2
3	09 21 02 163 90	Scheibe	1	2
4	90 20 80 015 00-06	Griff	1	10