

VAIA Unterputzventil , rechtsschließend 1/2" - Champagne gebürstet (22kt Gold)

VAIA

36 607 819	<ul style="list-style-type: none"> Rosette Ø 60 mm Oberteil mit ablängbarer Spindel und Hülse 	<div> <div></div> <div>Champagne gebürstet (22kt Gold)</div> <div>36 607 819-46</div> </div> <div> <div></div> <div>Chrom</div> <div>36 607 819-00</div> </div> <div> <div></div> <div>Platin gebürstet</div> <div>36 607 819-06</div> </div> <div> <div></div> <div>Platin</div> <div>36 607 819-08</div> </div> <div> <div></div> <div>Dark Chrome</div> <div>36 607 819-19</div> </div> <div> <div></div> <div>Messing gebürstet (23kt Gold)</div> <div>36 607 819-28</div> </div> <div> <div></div> <div>Bronze gebürstet</div> <div>36 607 819-42</div> </div> <div> <div></div> <div>Champagne (22kt Gold)</div> <div>36 607 819-47</div> </div> <div> <div></div> <div>Dark Platinum gebürstet</div> <div>36 607 819-99</div> </div>
------------	---	---

Benötigtes Zubehör

<div> <div></div> <div>UP-Ventil 1/2" -</div> <div> <ul style="list-style-type: none"> Min. Einbautiefe 75 mm Max. Einbautiefe 145 mm </div> </div>	35 607 970 90
---	---------------



VAIA Unterputzventil , rechtsschließend 1/2" - Champagne gebürstet (22kt Gold)

VAIA

36 607 819
mm [inches]



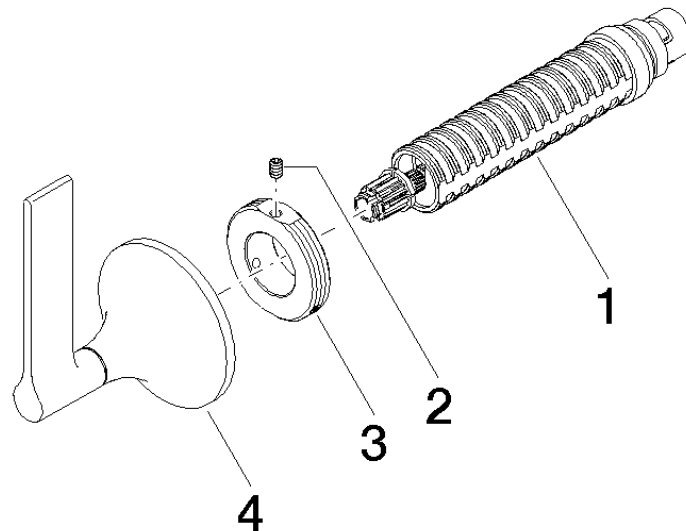
Codes & Standards

ASME A112.18.1	cUPC	DIN 4109	EN 1111
EN 200	ISO 3822	Scottish Water Byelaws	UK Water Supply Regulations

Ü-Zeichen

Zertifikate und Nachhaltigkeit

DVGW_DW-6501DN0	WRAS_2011	LGA_29	WRAS_2010	DVGW_DW-6512DN0
IAPMO_4976 (



Ersatzteilstückliste

Nr.	Artikelnummer	Benennung	Verbaumenge	Lieferzeit
1	90 90 03 143 00 90	Oberteil	1,00	2
2	09 31 11 008 90	Stift	1,00	2
3	09 21 02 163 90	Scheibe	1,00	2
4	90 20 80 015 00-46	Griff	1,00	30