

VAIA Unterputzventil , rechtsschließend 1/2" - Champagne (22kt Gold)
VAIA


36 607 819
Produktversion ab 01.04.2025

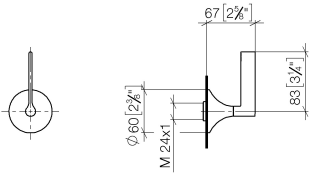
- Rosette Ø 60 mm
  - Oberteil mit ablängbarer Spindel und Hülse



	Champagne (22kt Gold)	36 607 819-47
	Chrom	36 607 819-00
	Platin gebürstet	36 607 819-06
	Platin	36 607 819-08
	Dark Chrome	36 607 819-19
	Messing gebürstet (23kt Gold)	36 607 819-28
	Dark Brass gebürstet	36 607 819-39
	Bronze gebürstet	36 607 819-42
	Champagne gebürstet (22kt Gold)	36 607 819-46
	Dark Platinum gebürstet	36 607 819-99

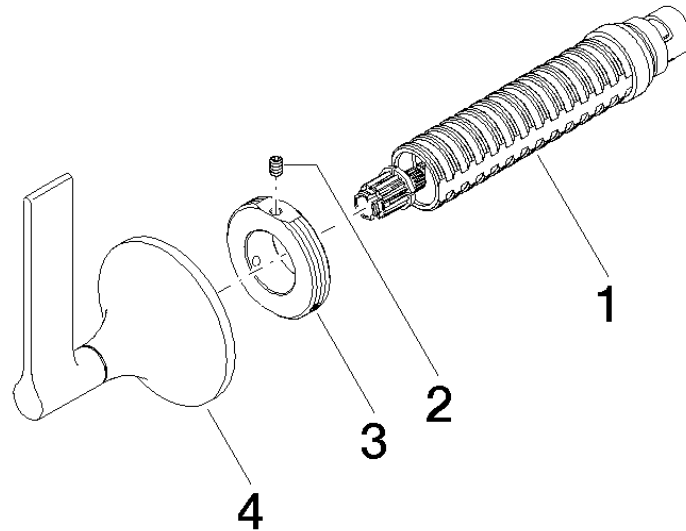
Benötigtes Zubehör

	<b>UP-Ventil 1/2" -</b>	35 607 970 90	
	•Min. Einbautiefe 75 mm		
	•Max. Einbautiefe 145 mm		



Codes & Standards			
DIN 4109	EN 1111	EN 200	ISO 3822
Scottish Water Byelaws	UK Water Supply Regulations	Ü-Zeichen	

Zertifikate und Nachhaltigkeit				
DVGW_DW-6501DN0	WRAS_2011	LGA_29	WRAS_2010	DVGW_DW-6512DN0



## Ersatzteilstückliste

Nr.	Artikelnummer	Benennung	Verbaumenge	Lieferzeit
2	09 31 11 008 90	Stift	1,00	2
1	90 90 03 143 00 90	Oberteil	1,00	2
3	09 21 02 163 90	Scheibe	1,00	2
4	90 20 80 015 00-47	Griff	1,00	30