

IMO Unterputzventil , linksschließend 1/2" - Messing gebürstet (23kt Gold)

IMO

36 607 980
Produktversion ab 01.06.2024

- Rosette 60 x 60 mm
 - Oberteil mit ablängbarer Spindel und Hülse



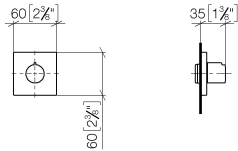
	Messing gebürstet (23kt Gold)	36 607 980-28
	Chrom	36 607 980-00
	Platin gebürstet	36 607 980-06
	Platin	36 607 980-08
	Dark Chrome	36 607 980-19
	Light Gold gebürstet	36 607 980-27
	Schwarz matt	36 607 980-33
	Chrom gebürstet	36 607 980-93
	Dark Platin gebürstet	36 607 980-99

Benötigtes Zubehör

- UP-Ventil 1/2" -
 - Min. Einbautiefe 75 mm
 - Max. Einbautiefe 145 mm

35 607 970 90



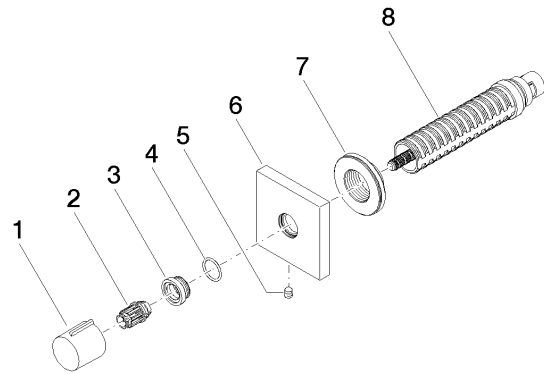


Codes & Standards

DIN 4109	EN 1111	EN 200	ISO 3822
Scottish Water Byelaws	UK Water Supply Regulations	Ü-Zeichen	

Zertifikate und Nachhaltigkeit

DVGW_DW-6501DN0	WRAS_2011	LGA_29	WRAS_2010	DVGW_DW-6512DN0
LGA_29				



Ersatzteilstückliste

Nr.	Artikelnummer	Benennung	Verbaumenge	Lieferzeit
2	09 12 12 005 90	Rastbuchse	1,00	2
7	09 21 02 151 90	Hülse	1,00	2
8	90 90 03 202 00 90	Oberteil	1,00	2
4	09 14 10 017 90	Dichtung	1,00	2
3	09 12 12 043-28	Aufnahme	1,00	20
6	09 27 98 014-28	Rosette	1,00	20
1	09 20 98 001-28	Griff	1,00	20
5	90 31 11 004 00 90	Stift	1,00	2