

IMO Unterputzventil , linksschließend 1/2" - Chrom gebürstet

IMO

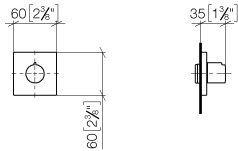
36 607 980

Produktversion ab 01.06.2024



- Rosette 60 x 60 mm
- Oberteil mit ablängbarer Spindel und Hülse

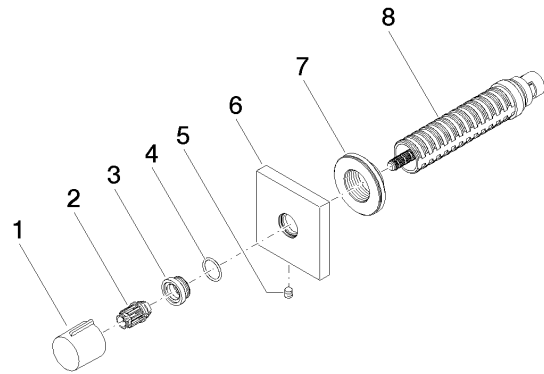
	Chrom gebürstet	36 607 980-93
	Chrom	36 607 980-00
	Platin gebürstet	36 607 980-06
	Platin	36 607 980-08
	Dark Chrome	36 607 980-19
	Light Gold gebürstet	36 607 980-27
	Messing gebürstet (23kt Gold)	36 607 980-28
	Schwarz matt	36 607 980-33
	Dark Platinum gebürstet	36 607 980-99



Codes & Standards			
ASME A112.18.1	cUPC	DIN 4109	EN 1111
EN 200	ISO 3822	Scottish Water Byelaws	UK Water Supply Regulations
Ü-Zeichen			

Zertifikate und Nachhaltigkeit				
DVGW_DW-6501DN0	WRAS_2011	LGA_29	WRAS_2010	DVGW_DW-6512DN0
LGA_29	IAPMO_4976 (			

Ersatzteile für die  
anderen  
Oberflächenvarianten  
finden Sie hier:  
Chrom



### Ersatzteilstückliste

Nr.	Artikelnummer	Benennung	Verbaumenge	Lieferzeit
3	09 12 12 043-93	Aufnahme	1,00	20
7	09 21 02 151 90	Hülse	1,00	2
2	09 12 12 005 90	Rastbuchse	1,00	2
1	09 20 98 001-93	Griff	1,00	20
6	09 27 98 014-93	Rosette	1,00	20
8	90 90 03 202 00 90	Oberteil	1,00	2
4	09 14 10 017 90	Dichtung	1,00	2
5	90 31 11 004 00 90	Stift	1,00	2