



SYMETRICS Unterputzventil , linksschließend 1/2" - Dark Platinum gebürstet

SYMETRICS

36 607 985
Produktversion ab 01.06.2024

- Rosette 60 x 60 mm
 - Oberteil mit ablängbarer Spindel und Hülse



	Dark Platinum gebürstet	36 607 985-99
	Chrom	36 607 985-00
	Platin gebürstet	36 607 985-06
	Platin	36 607 985-08
	Dark Chrome	36 607 985-19
	Light Gold gebürstet	36 607 985-27
	Messing gebürstet (23kt Gold)	36 607 985-28
	Chrom gebürstet	36 607 985-93

Benötigtes Zubehör

- UP-Ventil 1/2" -
35 607 970 90

 - Min. Einbautiefe 75 mm
 - Max. Einbautiefe 145 mm





SYMETRICS Unterputzventil , linksschließend 1/2" - Dark Platinum gebürstet

SYMETRICS

36 607 985 Produktversion ab 01.06.2024

mm [inches]



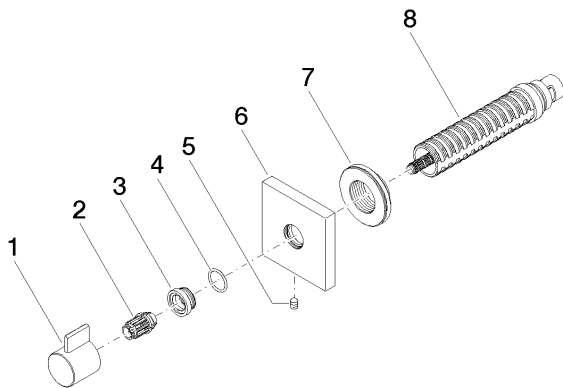
Codes & Standards

ASME A112.18.1	cUPC	DIN 4109	EN 1111
EN 200	ISO 3822	Scottish Water Byelaws	UK Water Supply Regulations

Ü-Zeichen

Zertifikate und Nachhaltigkeit

DVGW_DW-6501DN0	WRAS_2011	LGA_29	WRAS_2010	DVGW_DW-6512DN0
LGA_29	IAPMO_4976 (



Ersatzteilstückliste

Nr.	Artikelnummer	Benennung	Verbaumenge	Lieferzeit
6	09 27 98 014-99	Rosette	1,00	20
7	09 21 02 151 90	Huelse	1,00	2
2	09 12 12 005 90	Rastbuchse	1,00	2
4	09 14 10 017 90	Dichtung	1,00	2
8	90 90 03 202 00 90	Oberteil	1,00	2
1	09 20 98 002-99	Griff	1,00	20
3	09 12 12 043-99	Aufnahme	1,00	20
5	90 31 11 004 00 90	Stift	1,00	2