

IMO Unterputzventil , linksschließend 3/4" - Platin gebürstet

IMO


36 608 980    Produktversion ab 01.06.2024



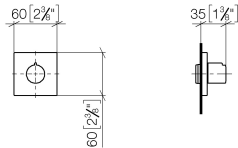
- Rosette 60 x 60 mm
- Oberteil mit ablängbarer Spindel und Hülse

	Platin gebürstet	36 608 980-06
	Chrom	36 608 980-00
	Platin	36 608 980-08
	Dark Chrome	36 608 980-19
	Light Gold gebürstet	36 608 980-27
	Messing gebürstet (23kt Gold)	36 608 980-28
	Schwarz matt	36 608 980-33
	Chrom gebürstet	36 608 980-93
	Dark Platinum gebürstet	36 608 980-99

Benötigtes Zubehör

- |   |  |               |
|---|--|---------------|
|  | <b>UP-Ventil 3/4" -</b><br>•Min. Einbautiefe 75 mm<br>•Max. Einbautiefe 145 mm | 35 608 970 90 |
|---|--|---------------|

mm [inches]

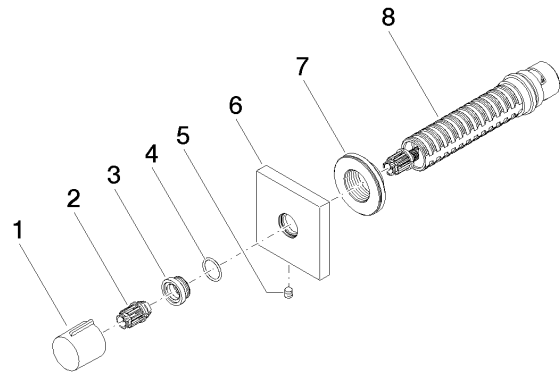


Codes & Standards

ASME A112.18.1	cUPC	Scottish Water Byelaws	UK Water Supply Regulations
----------------	------	---------------------------	--------------------------------

Zertifikate und Nachhaltigkeit

WRAS_2010	IAPMO_4976 (
-----------	--------------



Ersatzteilstückliste

Nr.	Artikelnummer	Benennung	Verbaumenge	Lieferzeit
4	09 14 10 017 90	Dichtung	1,00	2
7	09 21 02 151 90	Hülse	1,00	2
1	09 20 98 001-06	Griff	1,00	10
8	90 90 03 128 00 90	Oberteil	1,00	2
6	09 27 98 014-06	Rosette	1,00	10
3	09 12 12 043-06	Aufnahme	1,00	10
2	09 12 12 005 90	Rastbuchse	1,00	2
5	90 31 11 004 00 90	Stift	1,00	2