

36 608 985


Produktversion ab 01.06.2024

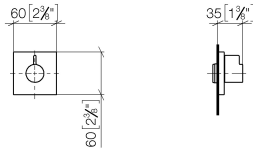
- Rosette 60 x 60 mm
  - Oberteil mit ablängbarer Spindel und Hülse



	Platin	36 608 985-08
	Chrom	36 608 985-00
	Platin gebürstet	36 608 985-06
	Dark Chrome	36 608 985-19
	Light Gold gebürstet	36 608 985-27
	Messing gebürstet (23kt Gold)	36 608 985-28
	Schwarz matt	36 608 985-33
	Chrom gebürstet	36 608 985-93
	Dark Platinum gebürstet	36 608 985-99

Benötigtes Zubehör

<hr/>		
	<div>UP-Ventil 3/4" -</div> <div> <ul style="list-style-type: none"> <li>•Min. Einbautiefe 75 mm</li> <li>•Max. Einbautiefe 145 mm</li> </ul> </div>	35 608 970 90

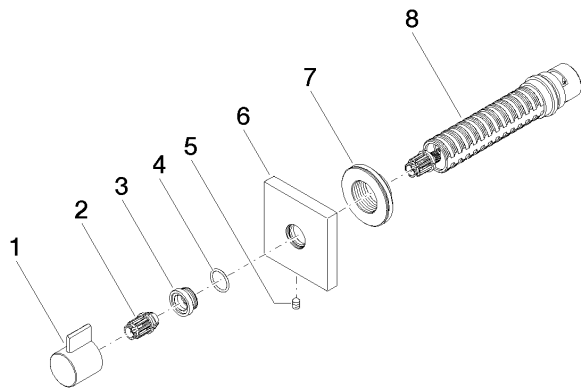


Codes & Standards

ASME A112.18.1	cUPC	Scottish Water Byelaws	UK Water Supply Regulations
----------------	------	---------------------------	--------------------------------

Zertifikate und Nachhaltigkeit

WRAS_2010	IAPMO_4976 (
-----------	--------------



Ersatzteilstückliste

Nr.	Artikelnummer	Benennung	Verbaumenge	Lieferzeit
8	90 90 03 128 00 90	Oberteil	1,00	2
1	09 20 98 002-08	Griff	1,00	40
2	09 12 12 005 90	Rastbuchse	1,00	2
3	09 12 12 043-08	Aufnahme	1,00	40
4	09 14 10 017 90	Dichtung	1,00	2
7	09 21 02 151 90	Hülse	1,00	2
6	09 27 98 014-08	Rosette	1,00	40
5	90 31 11 004 00 90	Stift	1,00	2