


## VAIA Waschtisch-Wandbatterie ohne Ablaufgarnitur - Platin

VAIA

36 712 809



- Ausladung 190 mm
- starrer Auslauf
- runder luftangereicherter Strahl
- Bohrungsdurchmesser Seitenventil 37 mm
- Bohrungsdurchmesser Auslauf 40 mm
- Rosetten Ø 60 mm
- Durchfluss max. 5,7 l/min
- bleifrei
- Dieses Produkt leistet einen Beitrag zur Erfüllung der Vorgaben von nachhaltigen Gebäudezertifizierungen, z.B. LEED®, BREEAM®, DGNB

|   |                                 |               |
|---|---------------------------------|---------------|
|  | Platin                          | 36 712 809-08 |
|  | Chrom                           | 36 712 809-00 |
|  | Platin gebürstet                | 36 712 809-06 |
|  | Dark Chrome                     | 36 712 809-19 |
|  | Messing gebürstet (23kt Gold)   | 36 712 809-28 |
|  | Bronze gebürstet                | 36 712 809-42 |
|  | Champagne gebürstet (22kt Gold) | 36 712 809-46 |
|  | Champagne (22kt Gold)           | 36 712 809-47 |
|  | Dark Platinum gebürstet         | 36 712 809-99 |

### Benötigtes Zubehör



- UP-Wandbatterie Auslauf mittig -** 35 700 970 90
- Max. Einbautiefe 145 mm
  - Min. Einbautiefe 85 mm

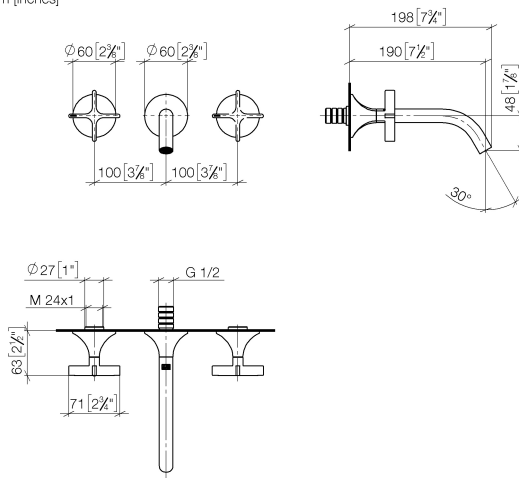
### Benötigtes Zubehör



- UP-Wandbatterie variable Positionierung -** 35 720 970 90
- Min. Einbautiefe 85 mm
  - Max. Einbautiefe 145 mm

36 712 809

mm [inches]



Durchflussdiagramm



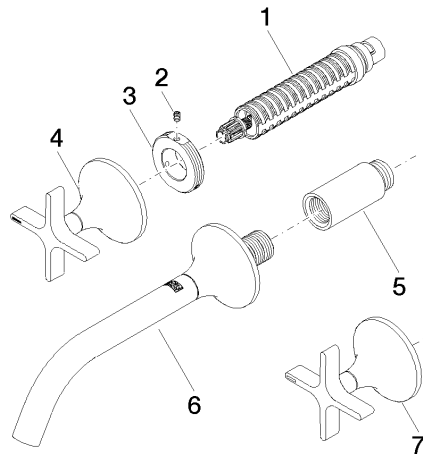
Wurfweitendiagramm



## Zertifikate

LGA\_29297.

WRAS\_2312073.



## Ersatzteilstückliste

| Nr. | Artikelnummer      | Benennung   | Verbaumenge | Lieferzeit |
|-----|--------------------|---|-------------|------------|
| 1   | 90 90 03 157 00 90 | Oberteil  | 2           | 2          |
| 2   | 09 31 11 008 90    | Stift   | 2           | 2          |
| 3   | 09 21 02 163 90    | Scheibe   | 2           | 2          |
| 4   | 90 20 80 011 00-08 | Griff ( hot )   | 1           | 40         |
| 5   | 09 24 03 081 10 90 | Verlaengerung   | 1           | 2          |
| 6   | 13 800 809-08      | VAIA Waschtisch-Wand-Auslauf ohne Ablaufgarnitur - Platin | 1           | 40         |
| 7   | 90 20 80 010 00-08 | Griff ( cold )  | 1           | 40         |