

36 712 809



- Ausladung 190 mm
- starrer Auslauf
- runder luftangereicherter Strahl
- Bohrungsdurchmesser Seitenventil 37 mm
- Bohrungsdurchmesser Auslauf 40 mm
- Rosetten Ø 60 mm
- Durchfluss max. 5,7 l/min
- bleifrei
- Dieses Produkt leistet einen Beitrag zur Erfüllung der Vorgaben von nachhaltigen Gebäudezertifizierungen, z.B. LEED®, BREEAM®, DGNB

| | | |
|--|---------------------------------|---------------|
| | Dark Platinum gebürstet | 36 712 809-99 |
| | Chrom | 36 712 809-00 |
| | Platin gebürstet | 36 712 809-06 |
| | Platin | 36 712 809-08 |
| | Dark Chrome | 36 712 809-19 |
| | Messing gebürstet (23kt Gold) | 36 712 809-28 |
| | Bronze gebürstet | 36 712 809-42 |
| | Champagne gebürstet (22kt Gold) | 36 712 809-46 |
| | Champagne (22kt Gold) | 36 712 809-47 |

Benötigtes Zubehör



- UP-Wandbatterie Auslauf mittig - 35 700 970 90**
- Max. Einbautiefe 145 mm
 - Min. Einbautiefe 85 mm

Benötigtes Zubehör



- UP-Wandbatterie variable Positionierung - 35 720 970 90**
- Min. Einbautiefe 85 mm
 - Max. Einbautiefe 145 mm

36 712 809

mm [inches]



Durchflussdiagramm



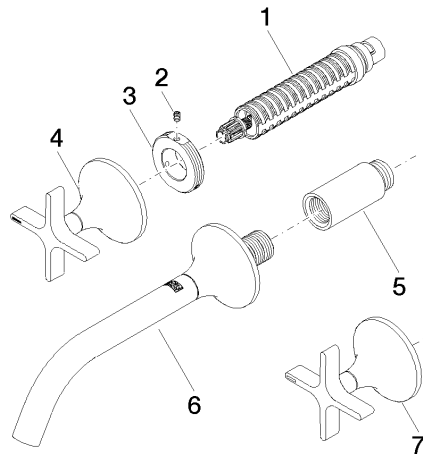
Wurfweitendiagramm



Zertifikate

LGA_29297.

WRAS_2312073.



Ersatzteilstückliste

| Nr. | Artikelnummer | Benennung | Verbaumenge | Lieferzeit |
|-----|--------------------|--|-------------|------------|
| 1 | 90 90 03 157 00 90 | Oberteil | 2 | 2 |
| 2 | 09 31 11 008 90 | Stift | 2 | 2 |
| 3 | 09 21 02 163 90 | Scheibe | 2 | 2 |
| 4 | 90 20 80 011 00-99 | Griff (hot) | 1 | 30 |
| 5 | 09 24 03 081 10 90 | Verlaengerung | 1 | 2 |
| 6 | 13 800 809-99 | VAIA Waschtisch-Wand-Auslauf ohne Ablaufgarnitur - Dark Platinum gebürstet | 1 | 30 |
| 7 | 90 20 80 010 00-99 | Griff (cold) | 1 | 30 |