

TARA Waschtisch-Wandbatterie ohne Ablaufgarnitur - Dark Brass gebürstet

TARA

36 717 882 Produktversion ab 01.04.2024

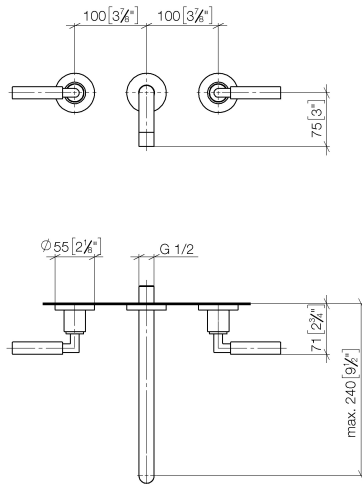


- Ausladung 240 mm
- starrer Auslauf
- runder luftangereicherter Strahl
- Bohrungsdurchmesser Seitenventil 40 mm
- Bohrungsdurchmesser Auslauf 40 mm
- Rosette Ø 55 mm
- Durchfluss max. 7 l/min
- bleifrei
- Dieses Produkt leistet einen Beitrag zur Erfüllung der Vorgaben von nachhaltigen Gebäudezertifizierungen, z.B. LEED®, BREEAM®, DGNB

| | | |
|---|---------------------------------|---------------|
|  | Dark Brass gebürstet | 36 717 882-39 |
|  | Chrom | 36 717 882-00 |
|  | Platin gebürstet | 36 717 882-06 |
|  | Platin | 36 717 882-08 |
|  | Dark Chrome | 36 717 882-19 |
|  | Messing gebürstet (23kt Gold) | 36 717 882-28 |
|  | Schwarz matt | 36 717 882-33 |
|  | Bronze gebürstet | 36 717 882-42 |
|  | Champagne gebürstet (22kt Gold) | 36 717 882-46 |
|  | Champagne (22kt Gold) | 36 717 882-47 |
|  | Chrom gebürstet | 36 717 882-93 |
|  | Dark Platinum gebürstet | 36 717 882-99 |

36 717 882 Produktversion ab 01.04.2024

mm [inches]



Durchflussdiagramm



Codes & Standards

DIN 4109

ISO 3822

Ü-Zeichen



TARA Waschtisch-Wandbatterie ohne Ablaufgarnitur - Dark Brass gebürstet

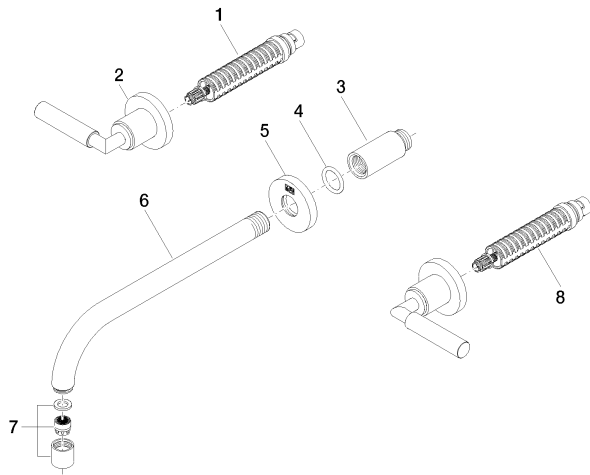
TARA

36 717 882 Produktversion ab 01.04.2024

Zertifikate und Nachhaltigkeit

LGA_18

Ersatzteile für die
anderen
Oberflächenvarianten
finden Sie hier:
Chrom



Ersatzteilstückliste

| Nr. | Artikelnummer | Benennung | Verbaumenge | Lieferzeit |
|-----|--------------------|---|-------------|------------|
| 2 | 36 310 882-39 | TARA Unterputzventil - Dark Brass gebürstet | 2,00 | 30 |
| 7 | 90 23 01 019 00-39 | Luftsprudler | 1,00 | 30 |
| 5 | 09 27 22 503-39 | Rosette | 1,00 | 60 |
| 4 | 90 14 10 026 00 90 | Dichtung | 1,00 | 2 |
| 3 | 09 24 03 081 10 90 | Verlaengerung | 1,00 | 2 |
| 8 | 90 90 03 157 00 90 | Oberteil | 1,00 | 2 |
| 1 | 90 90 03 156 00 90 | Oberteil | 1,00 | 2 |
| 6 | 04 28 22 105 10-39 | Auslauf | 1,00 | 60 |