




36 810 626



- Ausladung 170 mm
- starrer Auslauf
- runder luftangereicherter Strahl
- Bohrungsdurchmesser Auslauf 37 mm
- Bohrungsdurchmesser Einhandbatterie 57 mm
- Rosette für Auslauf Ø 55 mm
- Rosette für Mischer Ø 78 mm
- Durchfluss max. 7 l/min
- bleifrei

	Chrom	36 810 626-00
	Schwarz matt	36 810 626-33
	Chrom gebürstet	36 810 626-93

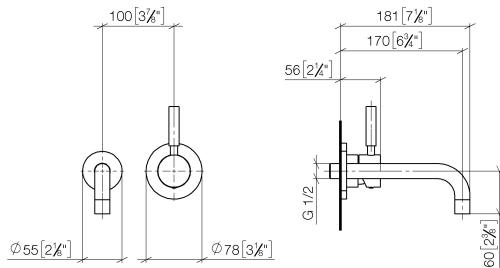
## Benötigtes Zubehör



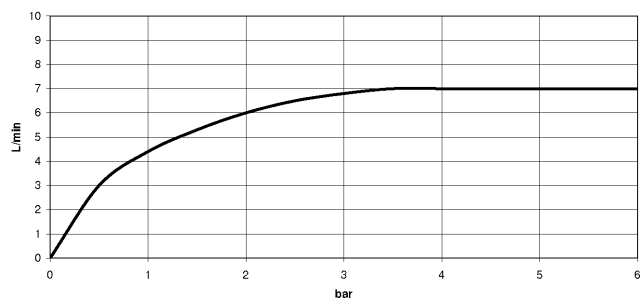
- SERIENSPEZIFISCH UP-Wand-Einhandbatterie , Mischer rechts -** 35 870 970 90
- Min. Einbautiefe 80 mm
  - Max. Einbautiefe 95 mm

36 810 626

mm [inches]



### Durchflussdiagramm



### Codes & Standards

DIN 4109

ISO 3822

Scottish Water  
Byelaws

UK Water Supply  
Regulations

### Ü-Zeichen

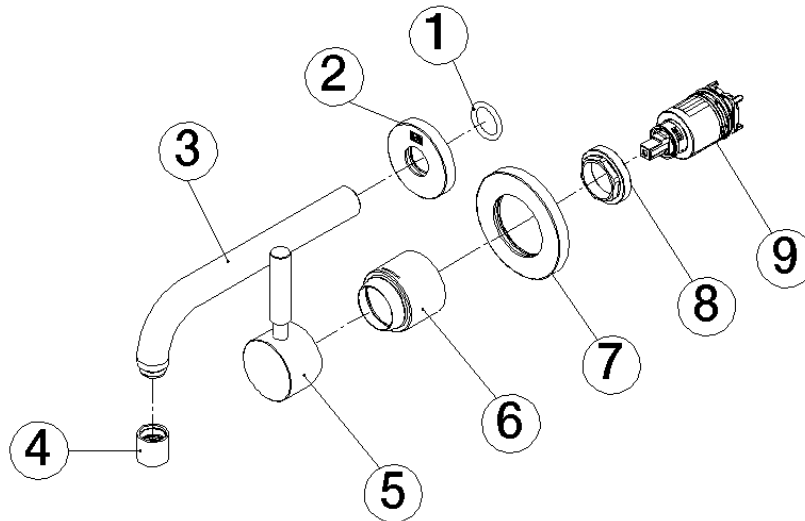


36 810 626

Zertifikate und Nachhaltigkeit

WRAS\_2107

LGA\_9



## Ersatzteilstückliste

Nr.	Artikelnummer	Benennung	Verbaumenge	Lieferzeit
6	09 11 02 522-00	Haube	1,00	10
2	09 27 22 503-00	Rosette	1,00	10
5	90 20 62 040 00-00	Griff	1,00	10
4	90 23 01 019 00-00	Luftsprudler	1,00	10
3	04 28 22 115 10-00	Auslauf	1,00	10
7	90 27 62 011 00-00	Rosette	1,00	10
1	90 14 10 026 00 90	Dichtung	1,00	2
8	09 24 04 105 90	Mutter	1,00	2
9	90 15 05 064 01 90	Kartusche	1,00	2