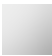




36 816 626



- Ausladung 250 mm
- starrer Auslauf
- runder luftangereicherter Strahl
- Durchfluss max. 7 l/min
- Rosette für Auslauf Ø 55 mm
- Rosette für Einhandbatterie Ø 78 mm

	Chrom	36 816 626-00
	Schwarz matt	36 816 626-33
	Chrom gebürstet	36 816 626-93

Benötigtes Zubehör

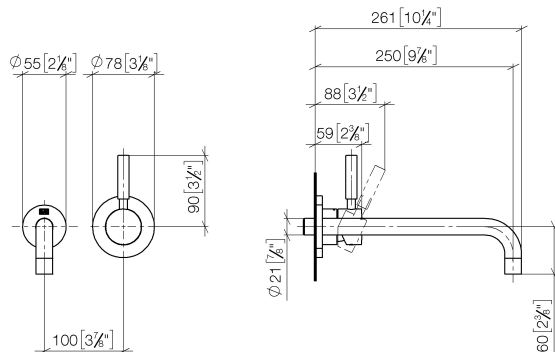


- SERIENSPEZIFISCH UP-Wand-Einhandbatterie , Mischer rechts -**

35 870 970 90
- Min. Einbautiefe mm
 - Max. Einbautiefe mm

36 816 626

mm [inches]



Durchflussdiagramm



Codes & Standards

DIN 4109 ISO 3822 Ü-Zeichen

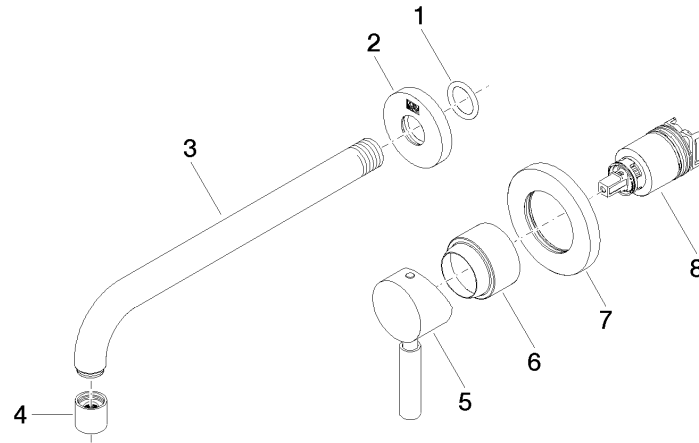


36 816 626

Zertifikate und Nachhaltigkeit

LGA_38

36 816 626



Ersatzteilstückliste

Nr.	Artikelnummer	Benennung	Verbaumenge	Lieferzeit
4	90 23 01 019 00-00	Luftsprudler	1,00	10
5	90 20 62 040 00-00	Griff	1,00	10
6	09 11 02 021-00	Haube	1,00	10
2	09 27 22 503-00	Rosette	1,00	10
3	04 28 22 117 10-00	Auslauf	1,00	10
7	90 27 62 011 00-00	Rosette	1,00	10
1	90 14 10 026 00 90	Dichtung	1,00	2
8	90 15 05 064 01 90	Kartusche	1,00	2