











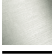
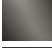
META META SLIM Waschtisch-Wand-Einhandbatterie ohne Ablaufgarnitur -
Chrom

META

36 860 662 Produktversion bis 01.09.2021



- Ausladung 190 mm
- starrer Auslauf
- runder luftangereicherter Strahl
- Bohrungsdurchmesser Auslauf 37 mm
- Bohrungsdurchmesser Einhandbatterie 57 mm
- Rosette für Auslauf Ø 55 mm
- Rosette für Mischer Ø 78 mm
- Durchfluss max. 5,7 l/min
- bleifrei
- Dieses Produkt leistet einen Beitrag zur Erfüllung der Vorgaben von nachhaltigen Gebäudezertifizierungen, z.B. LEED®, BREEAM®, DGNB

	Chrom	36 860 662-00
	Platin gebürstet	36 860 662-06
	Dark Chrome	36 860 662-19
	Light Gold	36 860 662-26
	Light Gold gebürstet	36 860 662-27
	Schwarz matt	36 860 662-33
	Dark Brass gebürstet	36 860 662-39
	Bronze gebürstet	36 860 662-42
	Champagne gebürstet (22kt Gold)	36 860 662-46
	Champagne (22kt Gold)	36 860 662-47
	Chrom gebürstet	36 860 662-93
	Dark Platinum gebürstet	36 860 662-99

Benötigtes Zubehör



- UP-Wand-Einhandbatterie -**

35 860 970 90
- Min. Einbautiefe 80 mm
 - Max. Einbautiefe 95 mm
 - Positionierung des Mixers oben, links oder rechts vom Auslauf möglich.

Benötigtes Zubehör



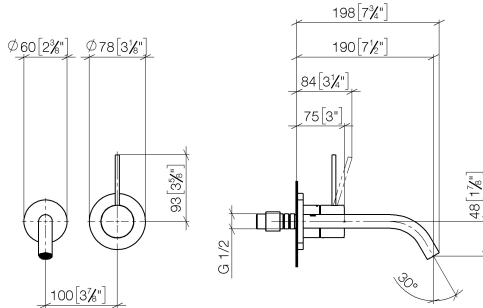
- UP-Wand-Einhandbatterie ,**

35 816 970 90
- Mischer rechts -**
- ACHTUNG:** Nicht für UP-Montage geeignet. Anschluss über Eckventile, Befestigung über Verschraubung mit der Rückwand.

META META SLIM Waschtisch-Wand-Einhandbatterie ohne Ablaufgarnitur - Chrom

META

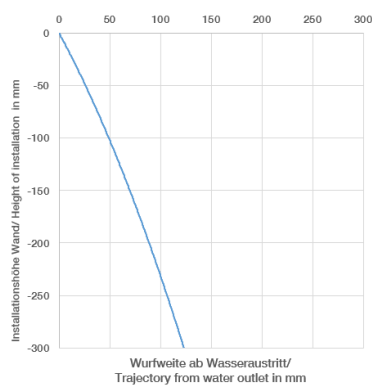
36 860 662 Produktversion bis 01.09.2021
mm [inches]



Durchflussdiagramm



Wurfweitendiagramm



Codes & Standards

DIN 4109

EN 817

ISO 3822

Ü-Zeichen



META META SLIM Waschtisch-Wand-Einhandbatterie ohne Ablaufgarnitur - Chrom

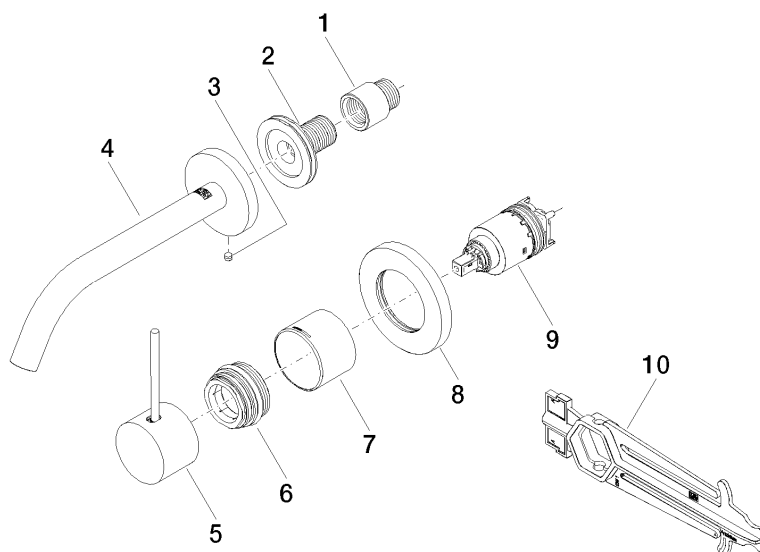
META

36 860 662 Produktversion bis 01.09.2021

Zertifikate und Nachhaltigkeit

DVGW_DW-
6512DN0

LGA_29



Ersatzteilstückliste

Nr.	Artikelnummer	Benennung	Verbaumenge	Lieferzeit
2	90 24 03 280 00 90	Nippel	1,00	2
3	09 31 11 112 90	Stift	1,00	60
4	90 28 22 323 00-00	Auslauf	1,00	10
9	90 15 05 064 01 90	Kartusche	1,00	2
6	90 24 04 537 00 90	Verschraubung	1,00	2
7	09 11 02 334-00	Haube	1,00	10
8	90 27 62 011 00-00	Rosette	1,00	10
5	90 20 66 022 00-00	Griff	1,00	10
1	09 24 03 072 10 90	Nippel	1,00	2
10	90 30 09 064 00 90	Schlüssel	1,00	2