

CL.1 Waschtisch-Wand-Einhandbatterie ohne Ablaufgarnitur - Chrom

CL.1

36 860 705 Produktversion ab 01.07.2023



- Ausladung 198 mm
- starrer Auslauf
- rechteckiges Strahlbild mit 40 Einzelstrahlen
- Bohrungsdurchmesser Auslauf 37 mm
- Bohrungsdurchmesser Einhandbatterie 57 mm
- Rosette 80 x 80 mm
- Durchfluss max. 4,5 l/min
- bleifrei
- Dieses Produkt leistet einen Beitrag zur Erfüllung der Vorgaben von nachhaltigen Gebäudezertifizierungen, z.B. LEED®, BREEAM®, DGNB

	Chrom	36 860 705-00
	Platin gebürstet	36 860 705-06
	Dark Chrome	36 860 705-19
	Champagne gebürstet (22kt Gold)	36 860 705-46
	Champagne (22kt Gold)	36 860 705-47
	Dark Platinum gebürstet	36 860 705-99

Benötigtes Zubehör



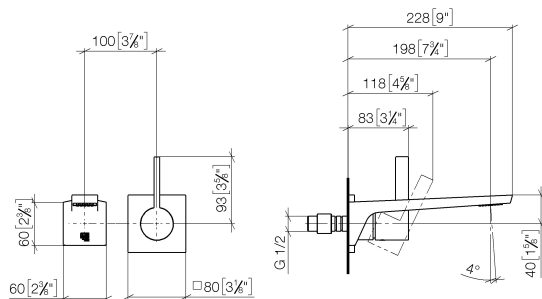
- UP-Wand-Einhandbatterie -** 35 860 970 90
- Min. Einbautiefe 80 mm
 - Max. Einbautiefe 95 mm
 - Positionierung des Mischers oben, links oder rechts vom Auslauf möglich.

Benötigtes Zubehör

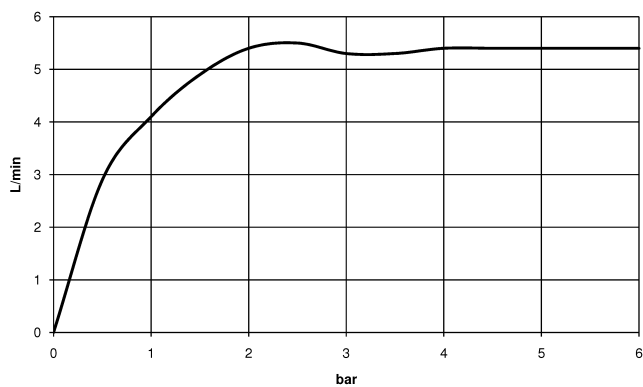


- UP-Wand-Einhandbatterie ,** 35 816 970 90
- Mischer rechts -**
- **ACHTUNG:** Nicht für UP-Montage geeignet. Anschluss über Eckventile, Befestigung über Verschraubung mit der Rückwand.

mm [inches]



Durchflussdiagramm



Codes & Standards

ASME A112.18.1 cUPC DIN 4109 EN 817

EPA WaterSense ISO 3822 NSF372 NSF61

Ü-Zeichen

WaterSense





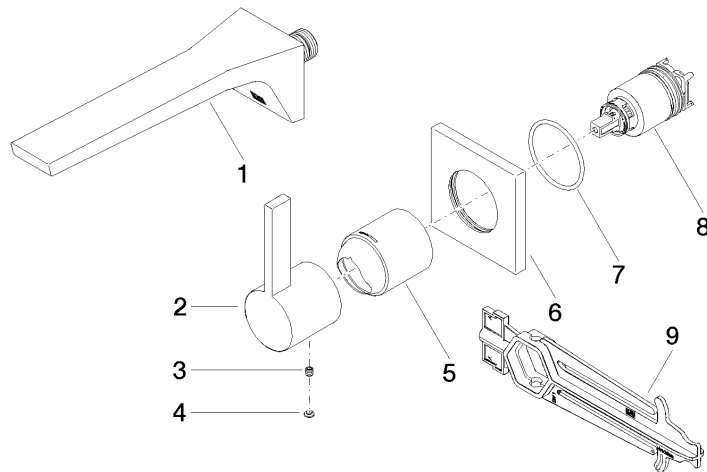
CL.1 Waschtisch-Wand-Einhandbatterie ohne Ablaufgarnitur - Chrom

CL.1

36 860 705 Produktversion ab 01.07.2023

Zertifikate und Nachhaltigkeit

IAPMO_N-4976	DVGW_DW-6512DN0	IAPMO_6397	LGA_29	IAPMO_4976 (
IAPMO_8834				



Ersatzteilstückliste

Nr.	Artikelnummer	Benennung	Verbaumenge	Lieferzeit
6	09 27 78 039-00	Rosette	1,00	10
4	90 31 20 087 00-00	Stopfen	1,00	10
1	13 800 705-00	CL.1 Waschtisch-Wand-Auslauf ohne Ablaufgarnitur - Chrom	1,00	40
2	09 20 70 050-00	Griff	1,00	10
5	09 11 02 288-00	Haube	1,00	10
8	90 15 05 064 01 90	Kartusche	1,00	2
7	90 14 10 049 00 90	Dichtung	1,00	2
3	90 31 11 030 00 90	Stift	1,00	2
9	90 30 09 064 00 90	Schlüssel	1,00	2