

LISSÉ Waschtisch-Wand-Einhandbatterie ohne Ablaufgarnitur - Dark Chrome



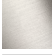




LISSÉ

36 861 845

Produktversion ab 01.04.2024

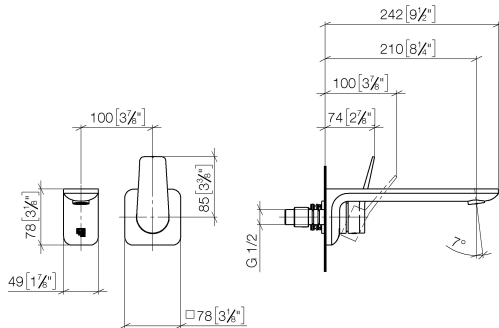


- Ausladung 210 mm
- starrer Auslauf
- runder luftangereicherter Strahl
- Bohrungsdurchmesser Auslauf 37 mm
- Bohrungsdurchmesser Einhandbatterie 57 mm
- Rosette 78 x 78 mm
- Durchfluss max. 5,7 l/min
- bleifrei
- Dieses Produkt leistet einen Beitrag zur Erfüllung der Vorgaben von nachhaltigen Gebäudezertifizierungen, z.B. LEED®, BREEAM®, DGNB

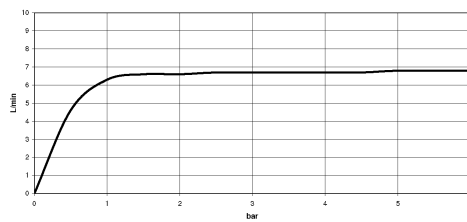
	Dark Chrome	36 861 845-19
	Chrom	36 861 845-00
	Platin gebürstet	36 861 845-06
	Light Gold gebürstet	36 861 845-27
	Schwarz matt	36 861 845-33
	Chrom gebürstet	36 861 845-93
	Dark Platinum gebürstet	36 861 845-99

36 861 845 Produktversion ab 01.04.2024

mm [inches]



Durchflussdiagramm



Codes & Standards

ASME A112.18.1	cUPC	EN 817	EPA WaterSense
NSF372	NSF61	Scottish Water Byelaws	UK Water Supply Regulations

WaterSense





LISSE Waschtisch-Wand-Einhandbatterie ohne Ablaufgarnitur - Dark Chrome

LISSE

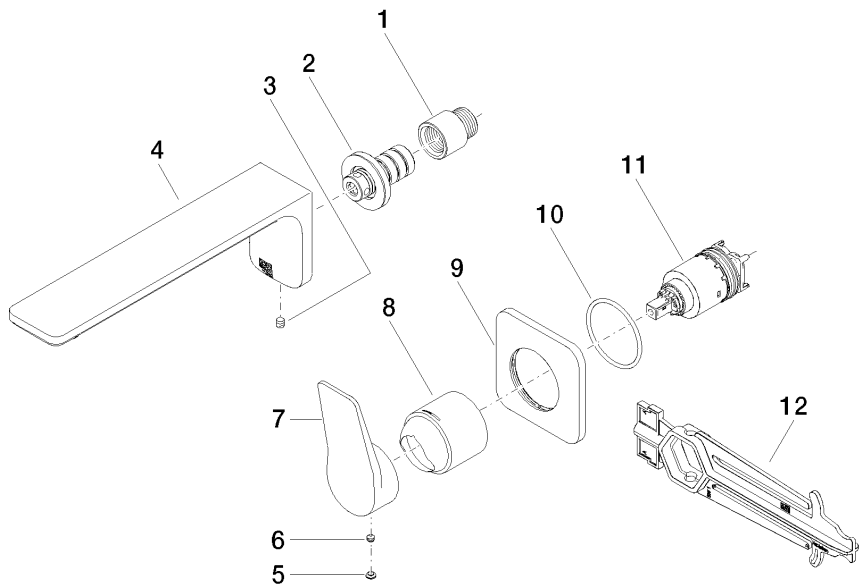
36 861 845 Produktversion ab 01.04.2024

Zertifikate und Nachhaltigkeit

IAPMO_N-4976	DVGW_DW-6512DN0	IAPMO_6397	WRAS_2107	IAPMO_4976 (
IAPMO_8834				

36 861 845 Produktversion ab 01.04.2024

Ersatzteile für die
anderen
Oberflächenvarianten
finden Sie hier:
Chrom



Ersatzteilstückliste

Nr.	Artikelnummer	Benennung	Verbaumenge	Lieferzeit
6	90 31 11 063 00 90	Stift	1,00	2
1	09 24 03 072 10 90	Nippel	1,00	2
12	90 30 09 064 00 90	Schluessel	1,00	2
7	09 20 84 021-19	Griff	1,00	60
10	90 14 10 049 00 90	Dichtung	1,00	2
8	09 11 02 288-19	Haube	1,00	20
11	90 15 05 064 01 90	Kartusche	1,00	2
2	90 24 03 108 00 90	Nippel Set	1,00	2
5	90 31 20 087 00-19	Stopfen	1,00	20
4	90 11 84 023 00-19	Auslauf	1,00	20
3	90 31 11 004 00 90	Stift	1,00	2
9	90 27 84 020 00-19	Rosette	1,00	20