



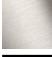




LISSÉ Waschtisch-Wand-Einhandbatterie ohne Ablaufgarnitur - Schwarz matt

LISSÉ

36 861 845 Produktversion ab 01.04.2024



- Ausladung 210 mm
- starrer Auslauf
- runder luftangereicherter Strahl
- Bohrungsdurchmesser Auslauf 37 mm
- Bohrungsdurchmesser Einhandbatterie 57 mm
- Rosette 78 x 78 mm
- Durchfluss max. 5,7 l/min
- bleifrei
- Dieses Produkt leistet einen Beitrag zur Erfüllung der Vorgaben von nachhaltigen Gebäudezertifizierungen, z.B. LEED®, BREEAM®, DGNB

	Schwarz matt	36 861 845-33
	Chrom	36 861 845-00
	Platin gebürstet	36 861 845-06
	Dark Chrome	36 861 845-19
	Light Gold gebürstet	36 861 845-27
	Chrom gebürstet	36 861 845-93
	Dark Platinum gebürstet	36 861 845-99

Benötigtes Zubehör



- UP-Wand-Einhandbatterie -**

35 860 970 90
- Min. Einbautiefe 80 mm
 - Max. Einbautiefe 95 mm
 - Positionierung des Mischers oben, links oder rechts vom Auslauf möglich.

Benötigtes Zubehör



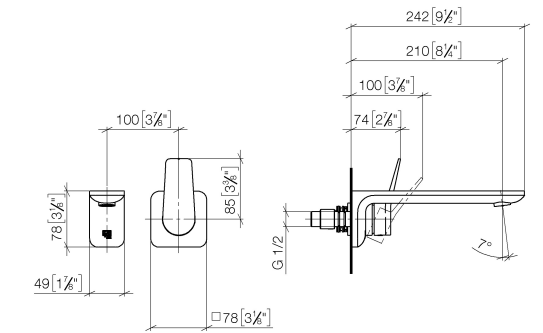
- UP-Wand-Einhandbatterie ,**

35 816 970 90
- Mischer rechts -**
- ACHTUNG:** Nicht für UP-Montage geeignet. Anschluss über Eckventile, Befestigung über Verschraubung mit der Rückwand.

36 861 845

Produktversion ab 01.04.2024

mm [inches]



Durchflussdiagramm



Codes & Standards

ASME A112.18.1	cUPC	EN 817	EPA WaterSense
NSF372	NSF61	Scottish Water Byelaws	UK Water Supply Regulations
WaterSense			



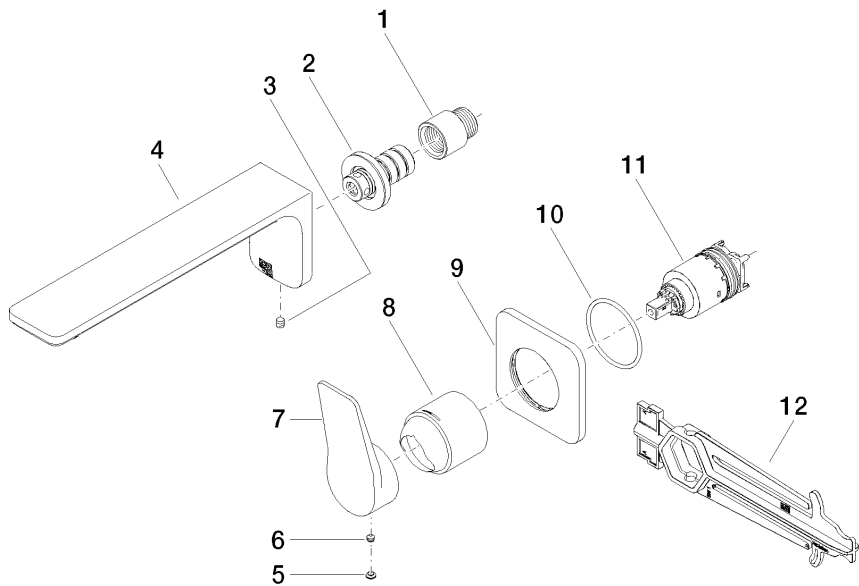
LISSE Waschtisch-Wand-Einhandbatterie ohne Ablaufgarnitur - Schwarz matt

LISSE

36 861 845 Produktversion ab 01.04.2024

Zertifikate und Nachhaltigkeit

IAPMO_N-4976	DVGW_DW-6512DN0	IAPMO_6397	WRAS_2107	IAPMO_4976 (
IAPMO_8834				



Ersatzteilstückliste

Nr.	Artikelnummer	Benennung	Verbaumenge	Lieferzeit
4	90 11 84 023 00-33	Auslauf	1,00	30
1	09 24 03 072 10 90	Nippel	1,00	2
8	09 11 02 288-33	Haube	1,00	30
5	90 31 20 087 00-33	Stopfen	1,00	30
7	09 20 84 021-33	Griff	1,00	30
2	90 24 03 108 00 90	Nippel Set	1,00	2
11	90 15 05 064 01 90	Kartusche	1,00	2
3	90 31 11 004 00 90	Stift	1,00	2
6	90 31 11 063 00 90	Stift	1,00	2
10	90 14 10 049 00 90	Dichtung	1,00	2
12	90 30 09 064 00 90	Schluessel	1,00	2
9	90 27 84 020 00-33	Rosette	1,00	30