










MEM Waschtisch-Wand-Einhandbatterie mit Abdeckplatte ohne Ablaufgarnitur - Platin

MEM

36 864 782    Produktversion ab 01.09.2025



- Ausladung 207 mm
- starrer Auslauf
- rechteckiger luftangereicherter Strahl
- Bohrungsdurchmesser Auslauf 37 mm
- Bohrungsdurchmesser Einhandbatterie 57 mm
- Abdeckplatte 80 x 180 mm
- Durchfluss max. 5,7 l/min
- bleifrei
- Dieses Produkt leistet einen Beitrag zur Erfüllung der Vorgaben von nachhaltigen Gebäudezertifizierungen, z.B. LEED®, BREEAM®, DGNB

	Platin	36 864 782-08
	Chrom	36 864 782-00
	Platin gebürstet	36 864 782-06
	Dark Chrome	36 864 782-19
	Messing gebürstet (23kt Gold)	36 864 782-28
	Dark Brass gebürstet	36 864 782-39
	Champagne gebürstet (22kt Gold)	36 864 782-46
	Champagne (22kt Gold)	36 864 782-47
	Dark Platinum gebürstet	36 864 782-99

Benötigtes Zubehör



**UP-Wand-Einhandbatterie , Mischer rechts -**

35 816 970 90

•**ACHTUNG:** Nicht für UP-Montage geeignet. Anschluss über Eckventile, Befestigung über Verschraubung mit der Rückwand.



**UP-Wand-Einhandbatterie -**

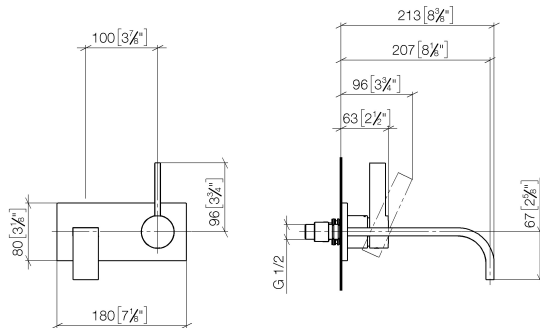
35 860 970 90

•Min. Einbautiefe 80 mm  
 •Max. Einbautiefe 95 mm  
 •Positionierung des Mischers oben, links oder rechts vom Auslauf möglich.

# MEM Waschtisch-Wand-Einhandbatterie mit Abdeckplatte ohne Ablaufgarnitur - Platin

MEM

36 864 782 Produktversion ab 01.09.2025  
mm [inches]



## Durchflussdiagramm



## Codes & Standards

DIN 4109

EN 817

ISO 3822

Scottish Water  
Byelaws

UK Water Supply  
Regulations

Ü-Zeichen



MEM Waschtisch-Wand-Einhandbatterie mit Abdeckplatte ohne Ablaufgarnitur -  
Platin

MEM

---

36 864 782   Produktversion ab 01.09.2025

Zertifikate und Nachhaltigkeit

---

LGA\_29

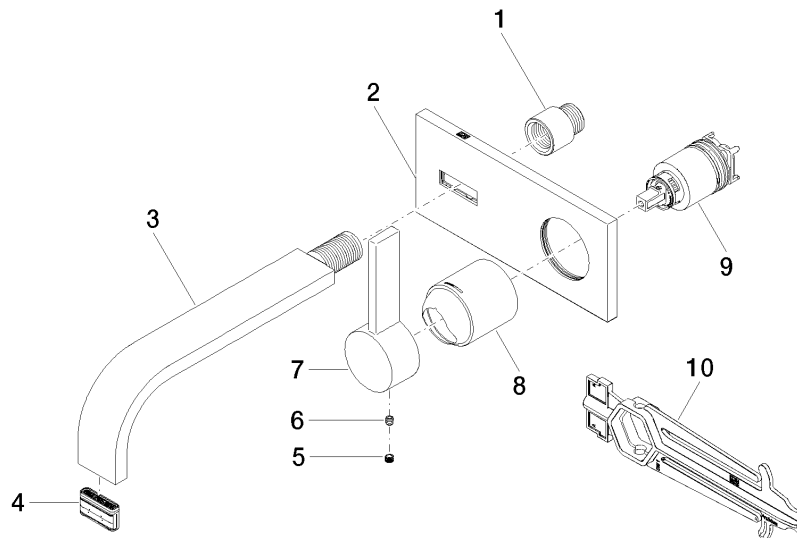
DVGW\_DW-  
6512DN0

WRAS\_2107

# MEM Waschtisch-Wand-Einhandbatterie mit Abdeckplatte ohne Ablaufgarnitur - Platin

MEM

36 864 782 Produktversion ab 01.09.2025



## Ersatzteilstückliste

Nr.	Artikelnummer	Benennung	Verbaumenge	Lieferzeit
3	04 28 22 149 10-08	Auslauf	1,00	40
2	90 11 01 186 00-08	Platte	1,00	40
1	09 24 03 072 10 90	Nippel	1,00	2
4	90 29 03 109 00 90	Luftsprudler	1,00	2
9	90 15 05 064 01 90	Kartusche	1,00	2
7	09 20 78 058-08	Griff	1,00	40
8	09 11 02 288-08	Haube	1,00	40
6	90 31 11 030 00 90	Stift	1,00	2
5	90 31 20 109 00 90	Stopfen	1,00	2
10	90 30 09 064 00 90	Schluessel	1,00	2