

META Waschtisch-Wand-Einhandbatterie ohne Ablaufgarnitur - Dark Chrome

META

36 867 660 Produktversion ab 01.07.2023



- Ausladung 125 mm
- starrer Auslauf
- runder luftangereicherter Strahl
- Bohrungsdurchmesser Auslauf 35 mm
- Bohrungsdurchmesser Einhandbatterie 57 mm
- Rosette für Einhandbatterie Ø 78 mm
- Rosette für Auslauf Ø 60 mm
- Durchfluss max. 5,7 l/min
- bleifrei
- Dieses Produkt leistet einen Beitrag zur Erfüllung der Vorgaben von nachhaltigen Gebäudezertifizierungen, z.B. LEED®, BREEAM®, DGNB

	Dark Chrome	36 867 660-19
	Chrom	36 867 660-00
	Platin gebürstet	36 867 660-06
	Light Gold	36 867 660-26
	Light Gold gebürstet	36 867 660-27
	Schwarz matt	36 867 660-33
	Dark Brass gebürstet	36 867 660-39
	Bronze gebürstet	36 867 660-42
	Champagne gebürstet (22kt Gold)	36 867 660-46
	Champagne (22kt Gold)	36 867 660-47
	Chrom gebürstet	36 867 660-93
	Dark Platinum gebürstet	36 867 660-99

Benötigtes Zubehör



- UP-Wand-Einhandbatterie , Mischer rechts -** 35 816 970 90
- ACHTUNG: Nicht für UP-Montage geeignet. Anschluss über Eckventile, Befestigung über Verschraubung mit der Rückwand.

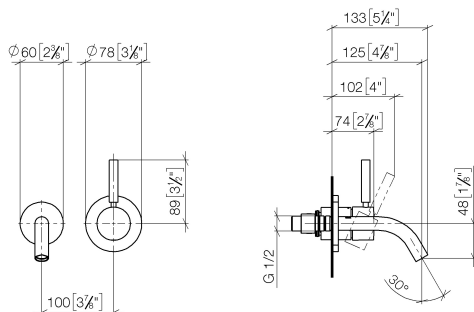
Benötigtes Zubehör



- UP-Wand-Einhandbatterie -** 35 860 970 90
- Min. Einbautiefe 80 mm
 - Max. Einbautiefe 95 mm
 - Positionierung des Mischers oben, links oder rechts vom Auslauf möglich.

36 867 660 Produktversion ab 01.07.2023

mm [inches]



Durchflussdiagramm



Codes & Standards

DIN 4109

ISO 3822

Scottish Water
Byelaws

UK Water Supply
Regulations

Ü-Zeichen



META Waschtisch-Wand-Einhandbatterie ohne Ablaufgarnitur - Dark Chrome

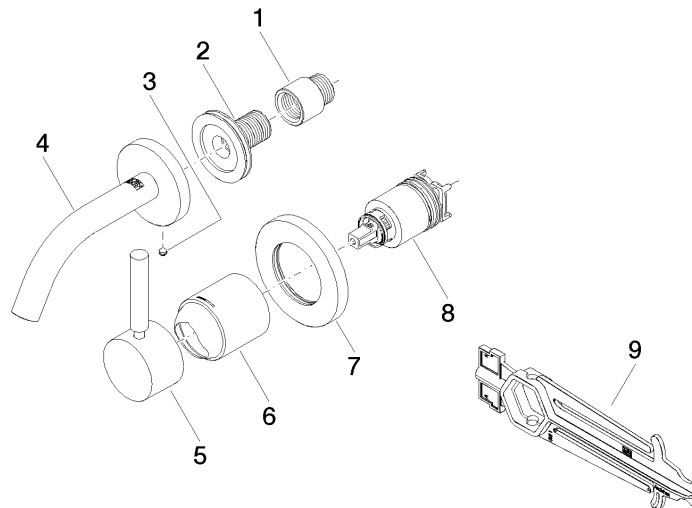
META

36 867 660 Produktversion ab 01.07.2023

Zertifikate und Nachhaltigkeit

WRAS_2107

LGA_38



Ersatzteilstückliste

Nr.	Artikelnummer	Benennung	Verbaumenge	Lieferzeit
8	90 15 05 064 01 90	Kartusche	1,00	2
2	90 24 03 280 00 90	Nippel	1,00	2
5	90 20 66 007 00-19	Griff	1,00	20
1	09 24 03 072 10 90	Nippel	1,00	2
6	09 11 02 288-19	Haube	1,00	20
4	90 28 22 362 00-19	Auslauf	1,00	20
3	09 31 11 148 90	Stift	1,00	2
7	90 27 62 011 00-19	Rosette	1,00	20
9	90 30 09 064 00 90	Schlüssel	1,00	2