

## META Waschtisch-Wand-Einhandbatterie ohne Ablaufgarnitur - Dark Platinum gebürstet

META

36 867 660 Produktversion ab 01.07.2023



- Ausladung 125 mm
- starrer Auslauf
- runder luftangereicherter Strahl
- Bohrungsdurchmesser Auslauf 35 mm
- Bohrungsdurchmesser Einhandbatterie 57 mm
- Rosette für Einhandbatterie Ø 78 mm
- Rosette für Auslauf Ø 60 mm
- Durchfluss max. 5,7 l/min
- bleifrei
- Dieses Produkt leistet einen Beitrag zur Erfüllung der Vorgaben von nachhaltigen Gebäudezertifizierungen, z.B. LEED®, BREEAM®, DGNB

|  |                                 |               |
|--|---------------------------------|---------------|
|  | Dark Platinum gebürstet         | 36 867 660-99 |
|  | Chrom                           | 36 867 660-00 |
|  | Platin gebürstet                | 36 867 660-06 |
|  | Dark Chrome                     | 36 867 660-19 |
|  | Light Gold                      | 36 867 660-26 |
|  | Light Gold gebürstet            | 36 867 660-27 |
|  | Schwarz matt                    | 36 867 660-33 |
|  | Dark Brass gebürstet            | 36 867 660-39 |
|  | Bronze gebürstet                | 36 867 660-42 |
|  | Champagne gebürstet (22kt Gold) | 36 867 660-46 |
|  | Champagne (22kt Gold)           | 36 867 660-47 |
|  | Chrom gebürstet                 | 36 867 660-93 |

### Benötigtes Zubehör



- UP-Wand-Einhandbatterie -** 35 860 970 90
- Min. Einbautiefe 80 mm
  - Max. Einbautiefe 95 mm
  - Positionierung des Mischers oben, links oder rechts vom Auslauf möglich.

### Benötigtes Zubehör



- UP-Wand-Einhandbatterie ,** 35 816 970 90
- Mischer rechts -**
- **ACHTUNG:** Nicht für UP-Montage geeignet. Anschluss über Eckventile, Befestigung über Verschraubung mit der Rückwand.

# META Waschtisch-Wand-Einhandbatterie ohne Ablaufgarnitur - Dark Platinum gebürstet

META

36 867 660 Produktversion ab 01.07.2023  
mm [inches]



## Durchflussdiagramm



## Codes & Standards

DIN 4109

ISO 3822

Scottish Water  
Byelaws

UK Water Supply  
Regulations

## Ü-Zeichen



## META Waschtisch-Wand-Einhandbatterie ohne Ablaufgarnitur - Dark Platinum gebürstet

---

META

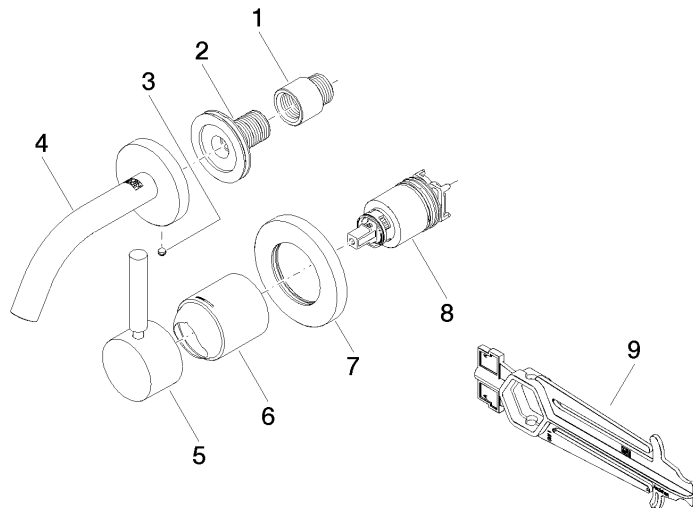
36 867 660 Produktversion ab 01.07.2023

Zertifikate und Nachhaltigkeit

---

WRAS\_2107

LGA\_38



## Ersatzteilstückliste

| Nr. | Artikelnummer      | Benennung | Verbaumenge | Lieferzeit |
|-----|--------------------|-----------|-------------|------------|
| 4   | 90 28 22 362 00-99 | Auslauf   | 1,00        | 20         |
| 2   | 90 24 03 280 00 90 | Nippel    | 1,00        | 2          |
| 8   | 90 15 05 064 01 90 | Kartusche | 1,00        | 2          |
| 6   | 09 11 02 288-99    | Haube     | 1,00        | 20         |
| 3   | 09 31 11 148 90    | Stift     | 1,00        | 2          |
| 9   | 90 30 09 064 00 90 | Schlüssel | 1,00        | 2          |
| 7   | 90 27 62 011 00-99 | Rosette   | 1,00        | 20         |
| 5   | 90 20 66 007 00-99 | Griff     | 1,00        | 20         |
| 1   | 09 24 03 072 10 90 | Nippel    | 1,00        | 2          |