

41 610 979



- Bausatz-Endmontage
- Regenpaneel mit 2 verschiedenen Strahlarten
- AQUACIRCLE RAIN: Runder Regenvorhang, Durchfluss max. 6,8 l/min (bei 3 Bar)
- TEMPEST RAIN: Natürlicher Regen, Durchfluss max. 5 l/min (bei 3 Bar)
- mit Antikalk-System

**Technische Daten:**

- Außendurchmesser 1240 mm, Öffnungsdurchmesser 450 mm
- Gewicht 22,5 kg
- Matt-weiße Abdeckung RAL 9003

**Elektro:**

**Ambientebeleuchtung**

- LED Lichtfarbe ca. 2700 K
- Leuchtmittel geschützt vor Strahlwasser
- Technologie: LED, nicht dimmbar
- Bauseits vorzusehen: Lichtschalter

**Umgebung**

**Planungshinweise:**

- Nicht zur Verwendung im Dampfbad geeignet.
- Nicht zur Verwendung im Außenbereich geeignet.
- Nicht zur Verwendung in chlor- oder salzhaltiger Umgebung geeignet.
- Beachten Sie die Vorschriften zu den Schutzbereichen gemäß DIN VDE 0100, Teil 701 (IEC 60364-7-701).

**Hinweise:**

- Bedienelemente nicht im Lieferumfang enthalten

**Abdeckung Regenpaneel zur Anpassung an Deckenfarbe erhältlich in sämtlichen RAL-Tönen, Preis und Lieferzeit auf Anfrage. Bausatzvormontage für Dreizeige-Umstellung enthalten**

Abdeckung Regenpaneel zur Anpassung an Deckenfarbe erhältlich in sämtlichen RAL-Tönen, Preis und Lieferzeit auf Anfrage.

Bausatzvormontage für Dreizeige-Umstellung enthalten

**Benötigtes Zubehör**

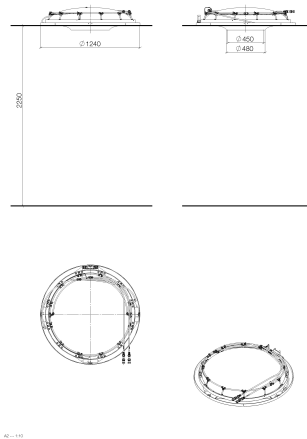


**RAINMOON UP-  
Deckeneinbaukasten -**

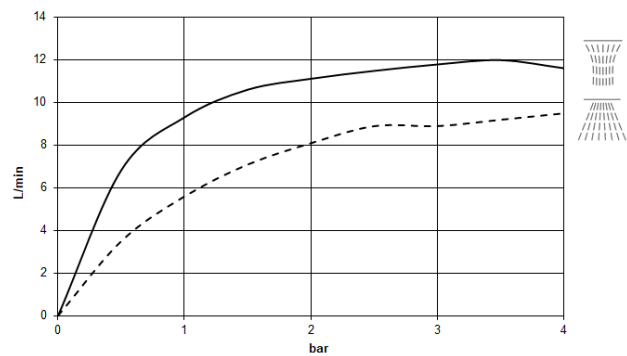
35 610 970 90

- Bausatz-Vormontage
- Deckeneinbaugeschäse 1356 x 1356 x 290 mm
- Öffnungsdurchmesser 1252 mm
- Min. Einbautiefe 290 mm
- Bausatzvormontage für Dreizeige-Umstellung enthalten

41 610 979



### Durchflussdiagramm



### Codes & Standards

DIN 4109

ISO 3822

Ü-Zeichen



## RAINMOON Regenpaneel - Weiß matt

SERIENNEUTRAL

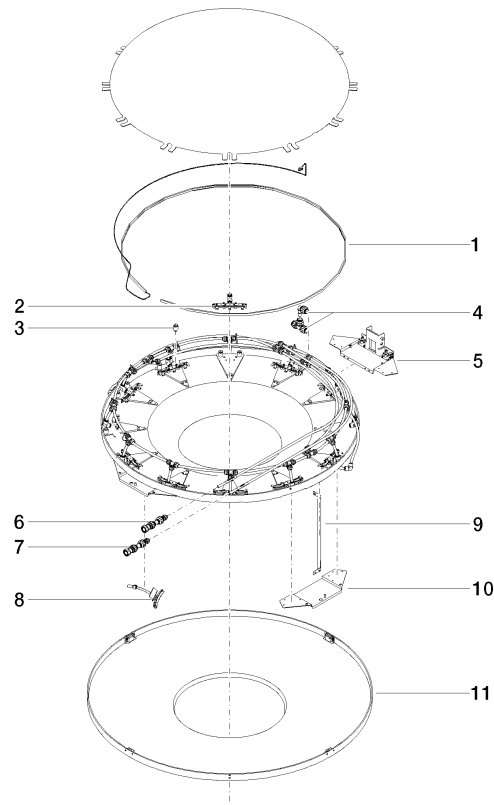
---

41 610 979

Zertifikate und Nachhaltigkeit

---

LGA\_29



## Ersatzteilstückliste

Nr.	Artikelnummer	Benennung	Verbaumenge	Lieferzeit
1	90 10 01 183 00 90	Leuchte	1,00	2
9	90 17 20 217 00 90	Halter	4,00	2
6	90 24 04 346 01 90	Anschluss AQUACIRCLE	1,00	2
2	90 17 09 056 01 90	Strahlmodul	12,00	60
11	90 11 02 325 00 90	Abdeckung	1,00	2
4	90 24 04 321 00 90	Verschraubung	1,00	2
3	90 18 40 222 00 90	Adapter	24,00	2
5	90 17 20 211 00 90	Gelenk	1,00	2
8	90 17 09 057 01 90	Strahlmodul	12,00	2
7	90 24 04 346 02 90	Anschluss TEMPEST	1,00	2
10	90 17 20 216 00 90	Halter	3,00	2