

AQUAMOON Regenpaneel - Weiß matt

41 620 979



- Bausatz-Endmontage
- Regenpaneel mit 3 verschiedenen Strahlarten
- AQUACIRCLE RAIN: Runder Regenvorhang, Durchfluss max. 12 l/min (bei 3 Bar)
- TEMPEST RAIN: Natürlicher Regen, Durchfluss max. 10 l/min (bei 3 Bar)
- Queen's Collar: abgerundeter Schwall, max. 24 l/min
- Matt-weiße Abdeckung RAL 9003
- Außendurchmesser 1240 mm, Öffnungsdurchmesser 450 mm
- mit Antikalk-System
- Gewicht 22,5 kg
- Bedienelemente nicht im Lieferumfang enthalten

Ambientebeleuchtung

- LED Lichtfarbe ca. 2700 K
- Leuchtmittel geschützt vor Strahlwasser
- Technologie: LED, nicht dimmbar
- Bauseits vorzusehen: Lichtschalter

Umgebung

- Nicht zur Verwendung im Dampfbad geeignet.
- Nicht zur Verwendung im Außenbereich geeignet.
- Nicht zur Verwendung in chlor- oder salzhaltiger Umgebung geeignet.
- Beachten Sie die Vorschriften zu den Schutzbereichen gemäß DIN VDE 0100, Teil 701 (IEC 60364-7-701).

Abdeckung Regenpaneel zur Anpassung an Deckenfarbe erhältlich in sämtlichen RAL-Tönen, Preis und Lieferzeit auf Anfrage.

Abdeckung Regenpaneel zur Anpassung an Deckenfarbe erhältlich in sämtlichen RAL-Tönen, Preis und Lieferzeit auf Anfrage.

Benötigtes Zubehör



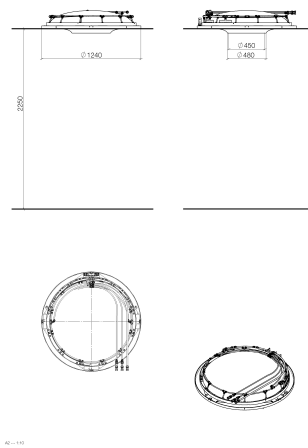
AQUAMOON UP- Deckeneinbaukasten -

35 620 970 90

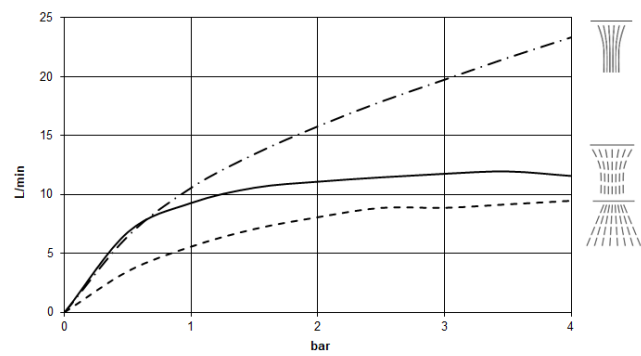
- Bausatz-Vormontage
- Deckeneinbaugehäuse 1356 x 1356 x 290 mm
- Öffnungsdurchmesser 1252 mm
- Min. Einbautiefe mm

AQUAMOON Regenpaneel - Weiß matt

41 620 979



Durchflussdiagramm



Codes & Standards

DIN 4109

ISO 3822

Ü-Zeichen



AQUAMOON Regenpaneel - Weiß matt

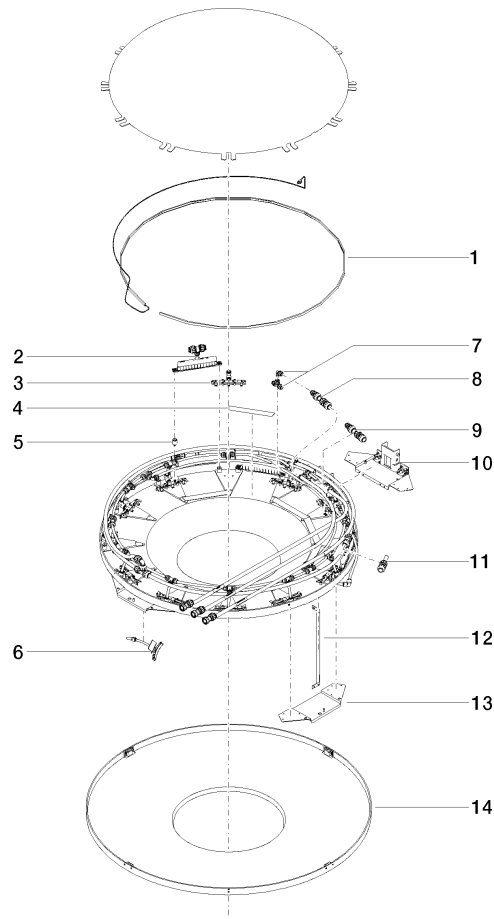
41 620 979

Zertifikate

LGA_29

AQUAMOON Regenpaneel - Weiß matt

41 620 979



Ersatzteilstückliste

Nr.	Artikelnummer	Benennung	Verbaumenge	Lieferzeit
1	90 10 01 183 00 90	Leuchte	1	2
2	90 17 09 058 00 90	Strahlmodul	5	2
3	90 17 09 056 00 90	Strahlmodul	12	2
4	90 17 20 221 00 90	Halter	5	2
5	90 18 40 222 00 90	Adapter	24	2
6	90 17 09 057 00 90	Strahlmodul	12	2
7	90 24 04 321 00 90	Verschraubung	1	2
8	90 24 04 346 00 90	Anschluss AQUACIRCLE	1	2
9	90 24 04 314 00 90	Anschluss TEMPEST	1	60
10	90 17 20 211 00 90	Gelenk	1	2
11	90 24 04 314 01 90	Anschluss QUEENSCOLLAR	1	2
12	90 17 20 217 00 90	Halter	4	2
13	90 17 20 216 00 90	Halter	3	2
14	90 11 02 325 00 90	Abdeckung	1	2