

41 625 979



- Bausatz-Endmontage
- Regenpaneel mit 3 verschiedenen Strahlarten
- AQUACIRCLE RAIN: Runder Regenvorhang, Durchfluss max. 12 l/min (bei 3 Bar)
- TEMPEST RAIN: Natürlicher Regen, Durchfluss max. 10 l/min (bei 3 Bar)
- QUEEN'S COLLAR CASCADE: Abgerundeter Schwall, Durchfluss max. 24 l/min (bei 3 Bar)
- mit Antikalk-System

Technische Daten:

- Außendurchmesser 1240 mm, Öffnungsdurchmesser 450 mm
- Gewicht 22,5 kg
- Durchfluss bei 3 bar Fließdruck in Verbindung mit xTOOL: 46 l/min
- Matt-weiße Abdeckung RAL 9003

Elektro:

Ambientebeleuchtung

- 12 V DC (CV)
- Schutzart IP67

Spannungsversorgung Deckenmodul

- Leuchtmittel geschützt vor Strahlwasser

Ansteuerung

- ZigBee Light Link RGBW-Controller
- LED Farblicht RGBW
- Bauseits vorzusehen: Zigbee Gateway

Umgebung

Planungshinweise

- Nicht zur Verwendung im Außenbereich geeignet.
- Nicht zur Verwendung im Dampfbad geeignet.
- Nicht zur Verwendung in chlor- oder salzhaltiger Umgebung geeignet.
- Beachten Sie die Vorschriften zu den Schutzbereichen gemäß DIN VDE 0100, Teil 701 (IEC 60364-7-701).

Hinweise:

- Bedienelemente nicht im Lieferumfang enthalten
- Dornbracht empfiehlt, einen Systemintegrator hinzuzuziehen.

Abdeckung Regenpaneel zur Anpassung an Deckenfarbe erhältlich in sämtlichen RAL-Tönen, Preis und Lieferzeit auf Anfrage. Enthält Leuchtmittel der Energieeffizienzklasse G

Abdeckung Regenpaneel zur Anpassung an Deckenfarbe erhältlich in sämtlichen RAL-Tönen, Preis und Lieferzeit auf Anfrage.

Enthält Leuchtmittel der Energieeffizienzklasse G

41 625 979

Benötigtes Zubehör



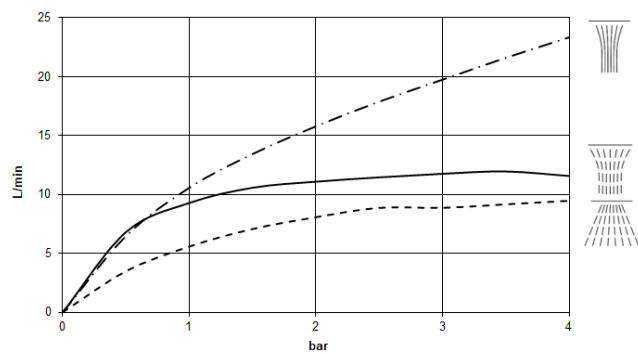
AQUAMOON UP- 35 625 970 90

Deckeneinbaukasten mit Farblicht

-

- Bausatz-Vormontage
- Deckeneinbaugehäuse 1356 x 1356 x 290 mm
- Öffnungsdurchmesser 1252 mm
- Min. Einbautiefe 290 mm

Durchflussdiagramm



Codes & Standards

DIN 4109

ISO 3822

Ü-Zeichen



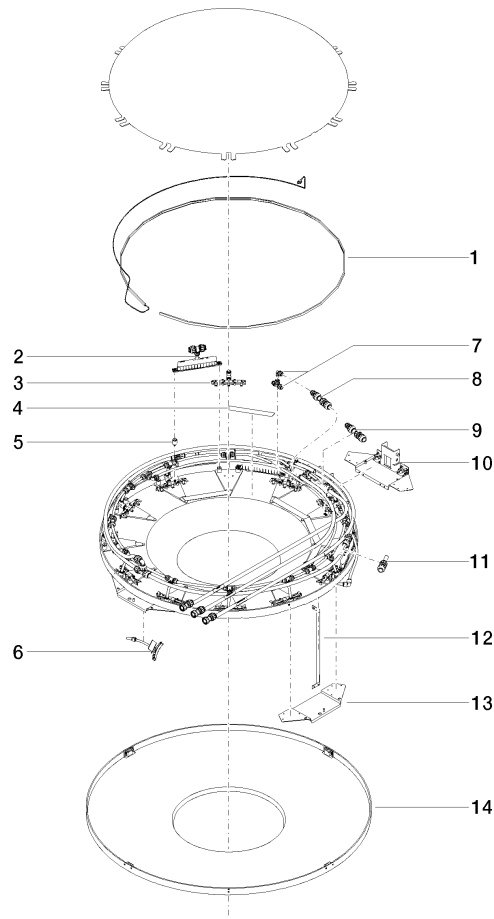
AQUAMOON Regenpaneel mit Farblicht - Weiß matt

SERIENNEUTRAL

41 625 979

Zertifikate und Nachhaltigkeit

LGA_29



Ersatzteilstückliste

Nr.	Artikelnummer	Benennung	Verbaumenge	Lieferzeit
7	90 24 04 321 00 90	Verschraubung	1,00	2
11	90 24 04 314 01 90	Anschluss QUEENSCOLLAR	1,00	2
5	90 18 40 222 00 90	Adapter	24,00	2
6	90 17 09 057 00 90	Strahlmodul	12,00	2
13	90 17 20 216 00 90	Halter	3,00	2
1	90 10 01 183 01 90	Leuchte	1,00	2
14	90 11 02 325 00 90	Abdeckung	1,00	2
8	90 24 04 346 00 90	Anschluss AQUACIRCLE	1,00	2
12	90 17 20 217 00 90	Halter	4,00	2
10	90 17 20 211 00 90	Gelenk	1,00	2
9	90 24 04 314 00 90	Anschluss TEMPEST	1,00	60
2	90 17 09 058 00 90	Strahlmodul	5,00	2
3	90 17 09 056 02 90	Auslauf	12,00	2
4	90 23 01 196 00 90	Umruestsatz	5,00	-

Ersatzteil nicht mehr bestellbar, bitte bestellen Sie den Nachfolgeartikel