

41 630 979



- Bausatz-Endmontage
- AQUACIRCLE RAIN: Runder Regenvorhang, Durchfluss max. 12 l/min (bei 3 Bar)
- TEMPEST RAIN: Natürlicher Regen, Durchfluss max. 10 l/min (bei 3 Bar)
- QUEEN'S COLLAR CASCADE: Abgerundeter Schwall, Durchfluss max. 24 l/min (bei 3 Bar)
- EMBRACE CASCADE: Runder Schwall, Durchfluss max. 60 l/min (bei 3 Bar)
- mit Antikalk-System

Technische Daten:

- Außendurchmesser 1240 mm, Öffnungsdurchmesser 450 mm
- Gewicht 22,5 kg
- Matt-weiße Abdeckung RAL 9003

Elektro:

Ambientebeleuchtung

Spannungsversorgung Deckenmodul

- 12 V DC (CV)
- LED Farblicht RGBW
- Schutzart IP67
- Leuchtmittel geschützt vor Strahlwasser

Ansteuerung

- RGBW LED Ambientebeleuchtung
- ZigBee Light Link RGBW-Controller
- Bauseits vorzusehen: Zigbee Gateway

Umgebung

Planungshinweise:

- Nicht zur Verwendung im Außenbereich geeignet.
- Nicht zur Verwendung im Dampfbad geeignet.
- Nicht zur Verwendung in chlor- oder salzhaltiger Umgebung geeignet.

Hinweise:

- Beachten Sie die Vorschriften zu den Schutzbereichen gemäß DIN VDE 0100, Teil 701 (IEC 60364-7-701).
- Bedienelemente nicht im Lieferumfang enthalten
- Dornbracht empfiehlt, einen Systemintegrator hinzuzuziehen.

Abdeckung Regenpaneel zur Anpassung an Deckenfarbe erhältlich in sämtlichen RAL-Tönen, Preis und Lieferzeit auf Anfrage. Enthält Leuchtmittel der Energieeffizienzklasse G

Abdeckung Regenpaneel zur Anpassung an Deckenfarbe erhältlich in sämtlichen RAL-Tönen, Preis und Lieferzeit auf Anfrage.

Enthält Leuchtmittel der Energieeffizienzklasse G

41 630 979

Benötigtes Zubehör



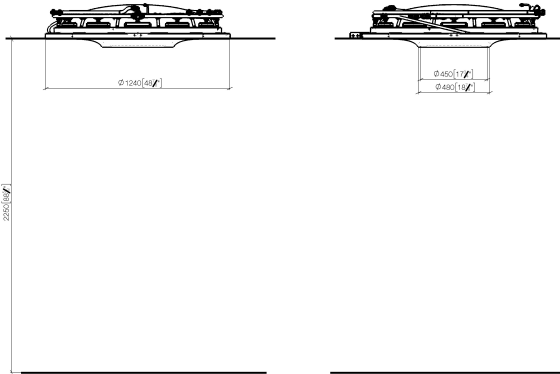
**AQUAMOON EMBRACE UP-
Deckeneinbaukasten mit Farblicht** 35 630 970 90

-

- Bausatz-Vormontage
- Deckeneinbaugehäuse 1356 x
1356 x 290 mm
- Öffnungsdurchmesser 1252 mm
- Min. Einbautiefe 290 mm

41 630 979

mm [inch]



Codes & Standards

DIN 4109

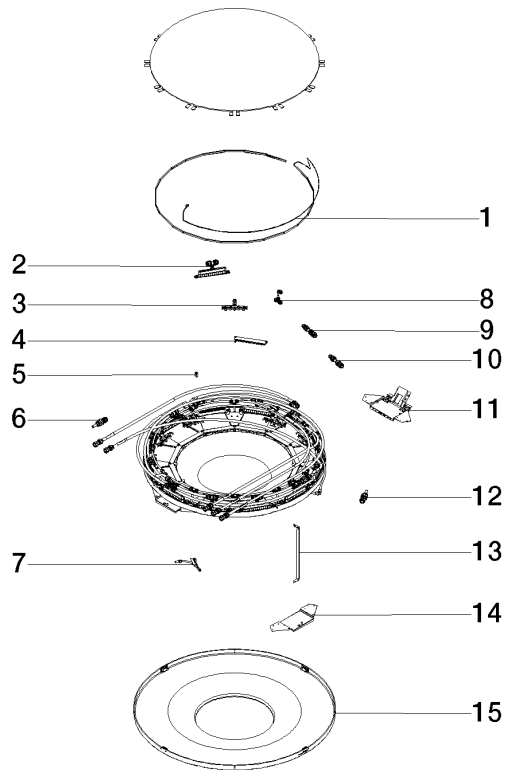
ISO 3822

Ü-Zeichen

Zertifikate und Nachhaltigkeit

LGA_38

41 630 979



Ersatzteilstückliste

Nr.	Artikelnummer	Benennung	Verbaumenge	Lieferzeit
4	90 17 20 221 00 90	Halter	1,00	2
11	90 17 20 211 00 90	Gelenk	1,00	2
3	90 17 09 056 02 90	Auslauf	12,00	2
5	90 18 40 222 00 90	Adapter	24,00	2
2	90 17 09 058 00 90	Strahlmodul	12,00	2
1	90 10 01 183 01 90	Leuchte	1,00	2
7	90 17 09 057 00 90	Strahlmodul	12,00	2
15	90 11 02 325 00 90	Abdeckung	1,00	2
10	90 24 04 314 00 90	Anschluss TEMPEST	1,00	60
12	90 24 04 314 01 90	Anschluss QUEENSCOLLAR	1,00	2
13	90 17 20 217 00 90	Halter	4,00	2
6	90 23 01 056 00 90	Adapter	1,00	2
14	90 17 20 216 00 90	Halter	3,00	2
9	90 24 04 346 00 90	Anschluss AQUACIRCLE	1,00	2
8	90 24 04 321 00 90	Verschraubung	1,00	2