

## SERENITY SKY Regenpaneel für Deckeneinbau mit Licht - Bronze gebürstet

41 771 979






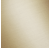



- Bausatz-Endmontage
- Regenpaneel mit 2 verschiedenen Strahlarten
- PURIFY RAIN, 175 x 175 mm, Durchfluss max. 10 l/min (bei 3 Bar)
- FULL RAIN, 455 x 315 mm, Durchfluss max. 14 l/min (bei 3 Bar)
- Regenpaneel 600 x 420 mm
- Min. Einbautiefe 150 mm
- Gewicht 15 kg
- Zuführungsleitung (warm/kalt): 2 x DN 20
- mit Antikalk-System
- Empfohlenes Bedienelement: xTool

### Elektro:

- RGBW LED Ambientebeleuchtung
- Elektroanschluss: 100-240 V AC, 50-60 Hz, 20 Watt
- Schutzart: IP 65
- Zuführungsleitung 3 x 1,5 mm<sup>2</sup> NYM-J
- Potentialausgleich 1 x 4 mm<sup>2</sup>
- FI-Schutzschalter 30 mA vorgesehen
- Schutzbereich 2 nach DIN VDE 0100, Teil 701 vorgesehen
- Bauseits vorzusehen: Zigbee Gateway
- Nicht zur Verwendung im Dampfbad geeignet.

**Enthält Leuchtmittel der Energieeffizienzklasse G**

Enthält Leuchtmittel der Energieeffizienzklasse G

	Bronze gebürstet	41 771 979-42
	Chrom	41 771 979-00
	Dark Chrome	41 771 979-19
	Champagne gebürstet (22kt Gold)	41 771 979-46
	Champagne (22kt Gold)	41 771 979-47
	Edelstahl gebürstet	41 771 979-86
	Dark Platinum gebürstet	41 771 979-99

## Benötigtes Zubehör



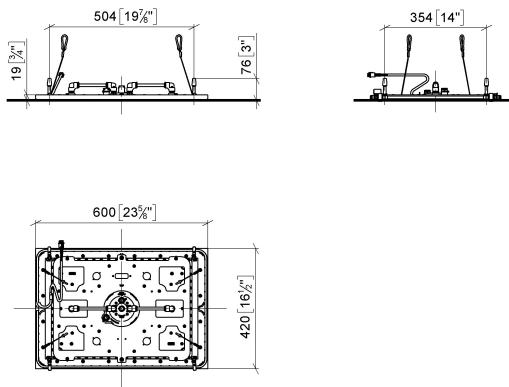
**SERENITY SKY UP-Deckeneinbaukasten mit Licht -** 35 771 970 90

- Bausatz-Vormontage
- flächenbündiger Reflexionskasten
- 662 x 482 mm RAL 9003 signalweiß
- 2x Anschluss IG 1/2"
- Min. Einbautiefe 150 mm
- Gewicht 15 kg
- Anschlussleitung 7 m
- Input 100-240V AC 50-60Hz
- Output 24V DC SELV / Class II
- ZigBee Light Link RGBW-Controller
- Bauseits vorzusehen: Zigbee Gateway

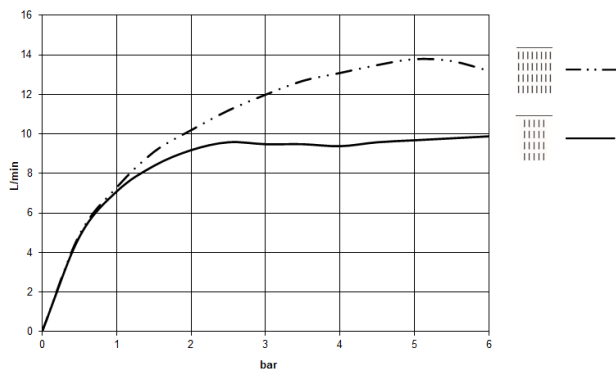
## SERENITY SKY Regenpaneel für Deckeneinbau mit Licht - Bronze gebürstet

41 771 979

mm [inches]  
1:10



### Durchflussdiagramm





## SERENITY SKY Regenpaneel für Deckeneinbau mit Licht - Bronze gebürstet

---

41 771 979



## SERENITY SKY Regenpaneel für Deckeneinbau mit Licht - Bronze gebürstet

---

41 771 979

### **Ersatzteilstückliste**