

- automatische Hygienespülung
- geeignet zur thermischen Desinfektion
- einstellbare Nachlaufzeit
- Hochfrequenz-Sensorik mit Selbstkalibrierung
- Magnetventil
- Steckernetzteil 100-240 VAC / 12 VDC, 50-60 Hz, 18 W inkl. länderspezifischem Adapter-Set

Eine Kombination mit Becken aus leitenden Materialien (z.B. Stahl, Flussstein) ist ausgeschlossen.

Ein Einsatz mit Aufsatz-Becken ist ausgeschlossen.

Eine Kombination mit Becken, deren Ablauf sich schließen lässt, ist ausgeschlossen.

**ACHTUNG:** Elektronikartikel werden separat konditioniert.

## Empfohlenes Zubehör

**Verlängerung für Touchfree 500** 12 765 970 90  
mm -



42 766 970 90    Produktversion von 12.03.2018 bis 29.04.2019

mm [inches]

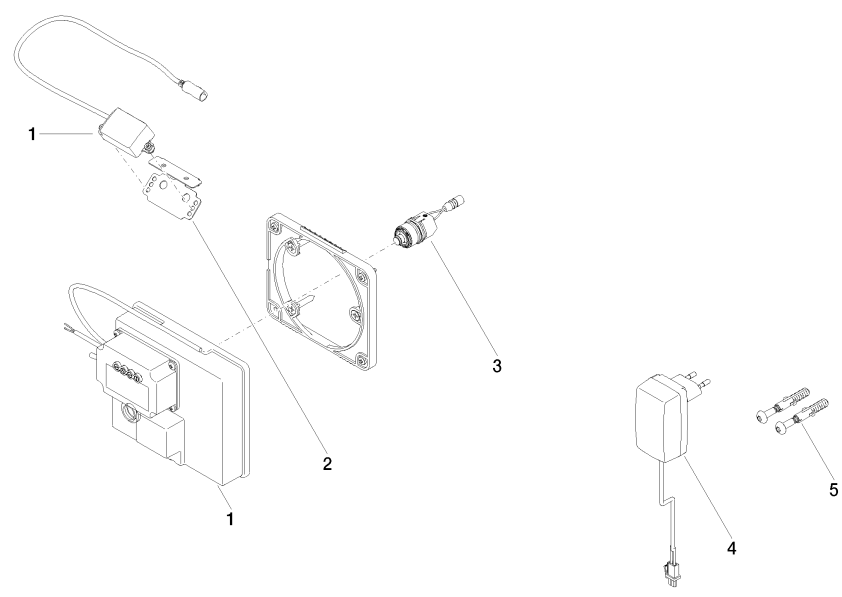


Codes & Standards

CSA C22.2 No. 14	CSA C22.2 No. 68	DIN 4109	ISO 3822
UL 1951	Ü-Zeichen		

Zertifikate und Nachhaltigkeit

LGA_29	IAPMO_	CE000001_eSet_Tou chfree_20171206_D E_sig	CE000002_eSet_Tou chfree_20171206_E N_sig	LGA_29
--------	--------	---	---	--------



Ersatzteilstückliste

Nr.	Artikelnummer	Benennung	Verbaumenge	Lieferzeit
3	04 30 50 079 00 90	Ventil	1,00	2
4	04 10 01 050 00 90	Netzteil	1,00	60
5	04 30 31 024 01 90	Befestigungssatz	1,00	2
1	90 10 01 177 00 90	Elektrozubehoer	1,00	2
2	90 17 20 199 00 90	Halter	1,00	2