

META Waschtischarmatur mit elektronischer Öffnungs- und Schließfunktion ohne Ablaufgarnitur - Platin

META

44 511 660 Produktversion ab 01.07.2023



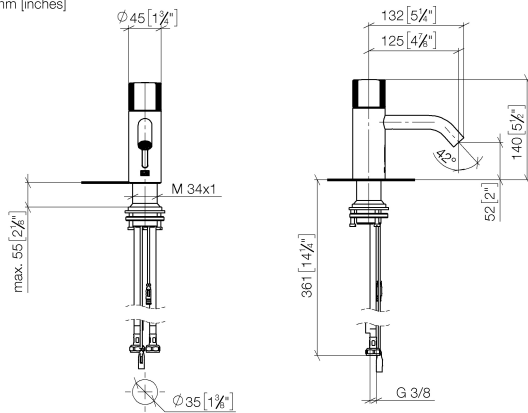
- Infrarot-Sensorik
- Ausladung 125 mm
- Armaturenhöhe 140 mm
- Höhe bis Luftsprudler 52 mm
- Bohrungsdurchmesser 35 mm
- starrer Auslauf
- Durchfluss max. 5,7 l/min
- runder luftangereicherter Strahl
- geeignet zur thermischen Desinfektion
- kontinuierlicher Wasserfluss (automatische Abschaltfunktion bei Überschreitung der Nachlaufzeit)
- direkte Temperaturregulierung (am Produkt)
- Netzteilbetrieb (Steckernetzteil inklusive)
- bleifrei
- 2x Druckschlauch M 8 x 1 eingeschraubt, dichtheitsgeprüft
- Dieses Produkt leistet einen Beitrag zur Erfüllung der Vorgaben von nachhaltigen Gebäudezertifizierungen, z.B. LEED®, BREEAM®, DGNB

| | | |
|---|---------------------------------|---------------|
|  | Platin | 44 511 660-08 |
|  | Chrom | 44 511 660-00 |
|  | Platin gebürstet | 44 511 660-06 |
|  | Dark Chrome | 44 511 660-19 |
|  | Light Gold | 44 511 660-26 |
|  | Light Gold gebürstet | 44 511 660-27 |
|  | Schwarz matt | 44 511 660-33 |
|  | Dark Brass gebürstet | 44 511 660-39 |
|  | Bronze gebürstet | 44 511 660-42 |
|  | Champagne gebürstet (22kt Gold) | 44 511 660-46 |
|  | Champagne (22kt Gold) | 44 511 660-47 |
|  | Chrom gebürstet | 44 511 660-93 |
|  | Dark Platinum gebürstet | 44 511 660-99 |

META Waschtischarmatur mit elektronischer Öffnungs- und Schließfunktion ohne Ablaufgarnitur - Platin

META

44 511 660 Produktversion ab 01.07.2023
mm [inches]



Durchflussdiagramm



Codes & Standards

DIN 4109

ISO 3822

Scottish Water
Byelaws

UK Water Supply
Regulations

Ü-Zeichen



META Waschtischarmatur mit elektronischer Öffnungs- und Schließfunktion ohne Ablaufgarnitur - Platin

META

44 511 660 Produktversion ab 01.07.2023

Zertifikate und Nachhaltigkeit

LGA_38

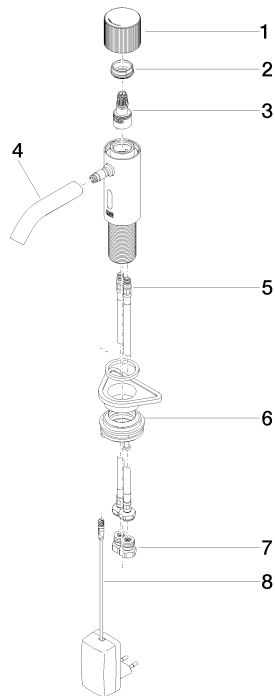
WRAS_2212

META Waschtischarmatur mit elektronischer Öffnungs- und Schließfunktion ohne Ablaufgarnitur - Platin

META

44 511 660 Produktversion ab 01.07.2023

Ersatzteile für die
anderen
Oberflächenvarianten
finden Sie hier:
Chrom



Ersatzteilstückliste

| Nr. | Artikelnummer | Benennung | Verbaumenge | Lieferzeit |
|-----|--------------------|------------------|-------------|------------|
| 7 | 90 24 03 314 00 90 | Nippel Set | 2,00 | 2 |
| 1 | 90 20 66 124 00-08 | Griff | 1,00 | 40 |
| 3 | 90 90 03 173 00 90 | Oberteil | 1,00 | 2 |
| 2 | 09 24 04 562 90 | Mutter | 1,00 | 60 |
| 4 | 90 11 06 206 00-08 | Auslauf | 1,00 | 40 |
| 6 | 04 23 10 044 08 90 | Befestigungssatz | 1,00 | 2 |
| 8 | 90 10 01 251 00 90 | Netzteil | 1,00 | 2 |
| 5 | 04 30 04 100 00 90 | Schlauch | 2,00 | 2 |