

IMO Waschtischarmatur mit elektronischer Öffnungs- und Schließfunktion ohne Ablaufgarnitur - Messing gebürstet (23kt Gold)

IMO

44 515 670 Produktversion ab 01.06.2024



- Infrarot-Sensorik
- Ausladung 130 mm
- Armaturenhöhe 135 mm
- Höhe bis Luftsprudler 74 mm
- Bohrungsdurchmesser 35 mm
- starrer Auslauf
- Durchfluss max. 5,7 l/min
- rechteckiger luftangereicherter Strahl
- geeignet zur thermischen Desinfektion
- kontinuierlicher Wasserfluss (automatische Abschaltfunktion bei Überschreitung der Nachlaufzeit)
- direkte Temperaturregulierung (am Produkt)
- Batteriebetrieb
- benötigte Batterie 1x CR-P2
- 2x Druckschlauch M 8 x 1 eingeschraubt, dichtheitsgeprüft
- bleifrei
- Dieses Produkt leistet einen Beitrag zur Erfüllung der Vorgaben von nachhaltigen Gebäudezertifizierungen, z.B. LEED®, BREEAM®, DGNB

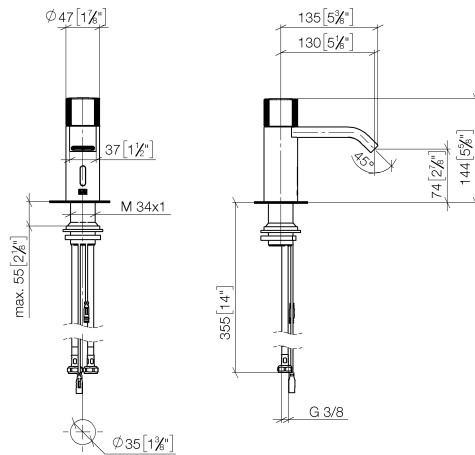
Batterie nicht im Lieferumfang enthalten

| | | |
|---|-------------------------------|---------------|
|  | Messing gebürstet (23kt Gold) | 44 515 670-28 |
|  | Chrom | 44 515 670-00 |
|  | Platin gebürstet | 44 515 670-06 |
|  | Platin | 44 515 670-08 |
|  | Light Gold gebürstet | 44 515 670-27 |
|  | Schwarz matt | 44 515 670-33 |
|  | Chrom gebürstet | 44 515 670-93 |
|  | Dark Platinum gebürstet | 44 515 670-99 |

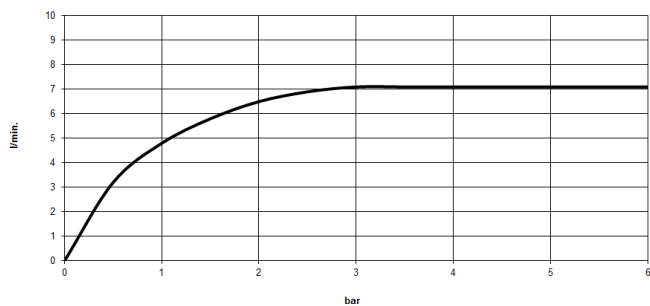
IMO Waschtischarmatur mit elektronischer Öffnungs- und Schließfunktion ohne Ablaufgarnitur - Messing gebürstet (23kt Gold)

IMO

44 515 670 Produktversion ab 01.06.2024
mm [inches]



Durchflussdiagramm



Codes & Standards

DIN 4109

ISO 3822

Scottish Water
Byelaws

UK Water Supply
Regulations

Ü-Zeichen



IMO Waschtischarmatur mit elektronischer Öffnungs- und Schließfunktion ohne Ablaufgarnitur - Messing gebürstet (23kt Gold)

IMO

44 515 670 Produktversion ab 01.06.2024

Zertifikate und Nachhaltigkeit

LGA_38

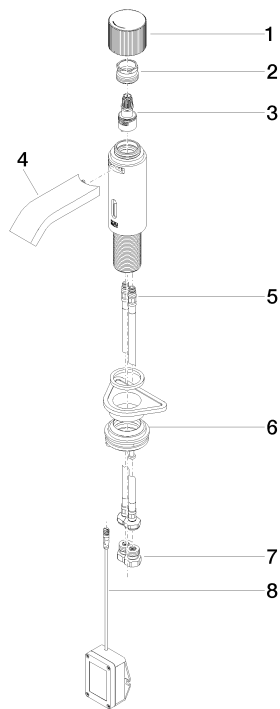
WRAS_2212

IMO Waschtischarmatur mit elektronischer Öffnungs- und Schließfunktion ohne Ablaufgarnitur - Messing gebürstet (23kt Gold)

IMO

44 515 670 Produktversion ab 01.06.2024

Ersatzteile für die
 anderen
 Oberflächenvarianten
 finden Sie hier:
 Chrom



Ersatzteilstückliste

| Nr. | Artikelnummer | Benennung | Verbaumenge | Lieferzeit |
|-----|--------------------|-----------------------|-------------|------------|
| 3 | 90 90 03 173 00 90 | Oberteil | 1,00 | 2 |
| 6 | 04 23 10 044 08 90 | Befestigungssatz | 1,00 | 2 |
| 5 | 04 30 04 100 00 90 | Schlauch | 2,00 | 2 |
| 4 | 90 28 22 239 00-28 | Auslauf | 1,00 | 20 |
| 7 | 90 24 03 314 00 90 | Nippel Set | 2,00 | 2 |
| 1 | 90 20 66 122 00-28 | Griff | 1,00 | 20 |
| 8 | 90 10 01 250 00 90 | Gehäuse ohne Batterie | 1,00 | 2 |
| 2 | 09 24 04 565 90 | Mutter | 1,00 | 60 |