

IMO Waschtischarmatur mit elektronischer Öffnungs- und Schließfunktion ohne Ablaufgarnitur - Schwarz matt

IMO

44 515 670    Produktversion ab 01.06.2024



- Infrarot-Sensorik
- Ausladung 130 mm
- Armaturenhöhe 135 mm
- Höhe bis Luftsprudler 74 mm
- Bohrungsdurchmesser 35 mm
- starrer Auslauf
- Durchfluss max. 5,7 l/min
- rechteckiger luftangereicherter Strahl
- geeignet zur thermischen Desinfektion
- kontinuierlicher Wasserfluss (automatische Abschaltfunktion bei Überschreitung der Nachlaufzeit)
- direkte Temperaturregulierung (am Produkt)
- Batteriebetrieb
- benötigte Batterie 1x CR-P2
- 2x Druckschlauch M 8 x 1 eingeschraubt, dichtheitsgeprüft
- bleifrei
- Dieses Produkt leistet einen Beitrag zur Erfüllung der Vorgaben von nachhaltigen Gebäudezertifizierungen, z.B. LEED®, BREEAM®, DGNB

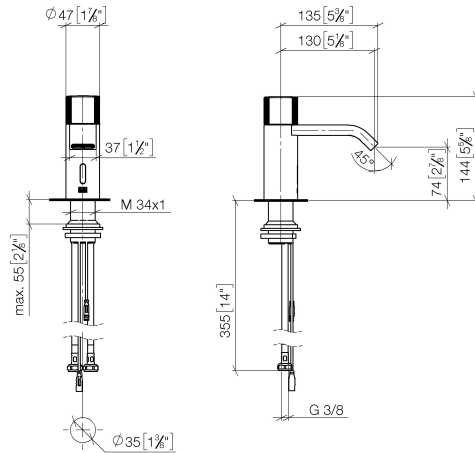
Batterie nicht im Lieferumfang enthalten

	Schwarz matt	44 515 670-33
	Chrom	44 515 670-00
	Platin gebürstet	44 515 670-06
	Platin	44 515 670-08
	Light Gold gebürstet	44 515 670-27
	Messing gebürstet (23kt Gold)	44 515 670-28
	Chrom gebürstet	44 515 670-93
	Dark Platinum gebürstet	44 515 670-99

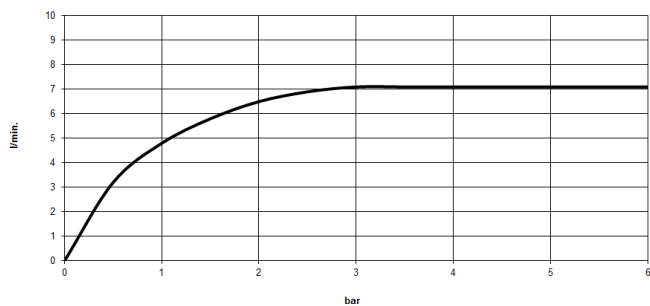
# IMO Waschtischarmatur mit elektronischer Öffnungs- und Schließfunktion ohne Ablaufgarnitur - Schwarz matt

IMO

44 515 670 Produktversion ab 01.06.2024  
mm [inches]



## Durchflussdiagramm



## Codes & Standards

DIN 4109

ISO 3822

Scottish Water  
Byelaws

UK Water Supply  
Regulations

## Ü-Zeichen



## IMO Waschtischarmatur mit elektronischer Öffnungs- und Schließfunktion ohne Ablaufgarnitur - Schwarz matt

---

IMO

44 515 670 Produktversion ab 01.06.2024

Zertifikate und Nachhaltigkeit

---

LGA\_38

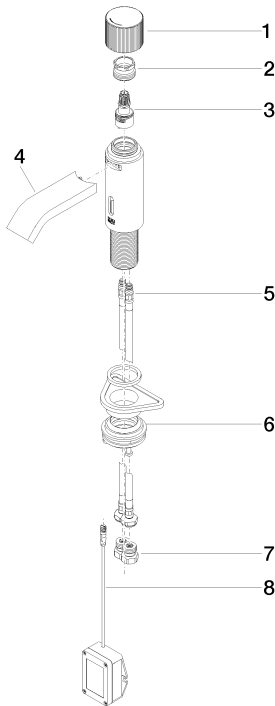
WRAS\_2212

IMO Waschtischarmatur mit elektronischer Öffnungs- und Schließfunktion ohne Ablaufgarnitur - Schwarz matt

IMO

44 515 670    Produktversion ab 01.06.2024

Ersatzteile für die  
 anderen  
 Oberflächenvarianten  
 finden Sie hier:  
 Chrom



Ersatzteilstückliste

Nr.	Artikelnummer	Benennung	Verbaumenge	Lieferzeit
7	90 24 03 314 00 90	Nippel Set	2,00	2
6	04 23 10 044 08 90	Befestigungssatz	1,00	2
4	90 28 22 239 00-33	Auslauf	1,00	30
5	04 30 04 100 00 90	Schlauch	2,00	2
3	90 90 03 173 00 90	Oberteil	1,00	2
1	90 20 66 122 00-33	Griff	1,00	30
8	90 10 01 250 00 90	Gehäuse ohne Batterie	1,00	2
2	09 24 04 565 90	Mutter	1,00	60