

TARA Badetuchhalter - Chrom

TARA

83 045 892 Produktversion ab 01.04.2024



- Stichtmaß 450 mm
 - Breite 505 mm
 - Höhe 55 mm
 - Rosette Ø 55 mm
 - Ausladung 81 mm
- Passt zu TARA

| | | |
|---|---------------------------------------|---------------|
|  | Chrom | 83 045 892-00 |
|  | Platin gebürstet | 83 045 892-06 |
|  | Platin | 83 045 892-08 |
|  | Dark Chrome | 83 045 892-19 |
|  | Messing gebürstet (23kt Gold) | 83 045 892-28 |
|  | Schwarz matt | 83 045 892-33 |
|  | Dark Brass gebürstet | 83 045 892-39 |
|  | Bronze gebürstet | 83 045 892-42 |
|  | Champagne gebürstet (22kt Gold) | 83 045 892-46 |
|  | Champagne (22kt Gold) | 83 045 892-47 |
|  | Chrom gebürstet | 83 045 892-93 |
|  | Dark Platinum gebürstet | 83 045 892-99 |

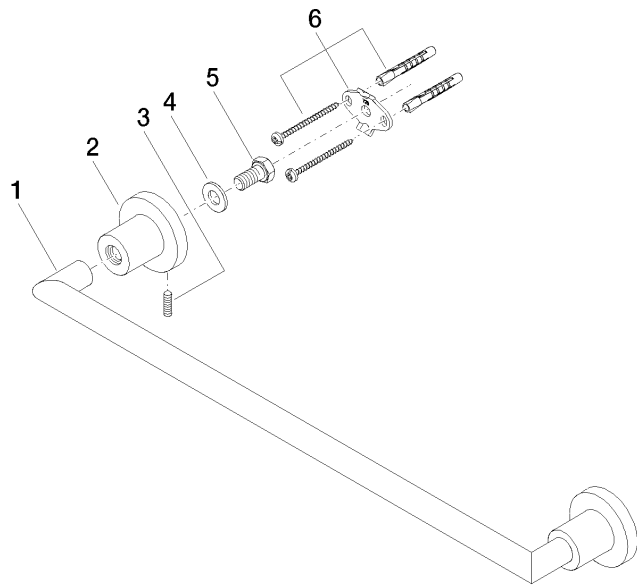
83 045 892 Produktversion ab 01.04.2024

mm [inches]



83 045 892 Produktversion ab 01.04.2024

Ersatzteile für die
anderen
Oberflächenvarianten
finden Sie hier: Platin
gebürstet



Ersatzteilstückliste

| Nr. | Artikelnummer | Benennung | Verbaumenge | Lieferzeit |
|-----|--------------------|------------------|-------------|------------|
| 3 | 04 31 11 113 00 90 | Stift | 2,00 | 2 |
| 2 | 08 17 89 505-00 | Halter | 2,00 | 10 |
| 4 | 09 30 11 046 90 | Scheibe | 2,00 | 2 |
| 1 | 05 28 22 588 00-00 | Halter | 1,00 | 10 |
| 5 | 09 30 30 071 90 | Schraube | 2,00 | 2 |
| 6 | 05 17 20 739 00 90 | Befestigungssatz | 2,00 | 2 |