

Handtuchwärmer , 6-fach , Ausladung rechts , ohne Bedienelement -
Champagne gebürstet (22kt Gold)

SERIENSPEZIFISC
11

83 316 979
Produktversion ab 01.04.2025



- Stichmaß 120 mm
 - Breite 610 mm
 - Höhe 680 mm
 - Rosette Ø 80 mm
 - Ausladung: 67 mm
 - Schutzart IP 44, CE-Zeichen
 - Leistung pro Handtuchstange: 15 Watt
 - Nennspannung: 220 - 240 V AC
- Ohne Bedienelement**
- Ansteuerung ist bauseits zu lösen**
- Achtung: Abweichende Konditionierung.**
- Ohne Bedienelement
- Ansteuerung ist bauseits zu lösen
- Achtung: Abweichende Konditionierung.

	Champagne gebürstet (22kt Gold)	83 316 979-46
	Chrom	83 316 979-00
	Dark Chrome	83 316 979-19
	Schwarz matt	83 316 979-33
	Chrom gebürstet	83 316 979-93
	Dark Platinum gebürstet	83 316 979-99

Benötigtes Zubehör



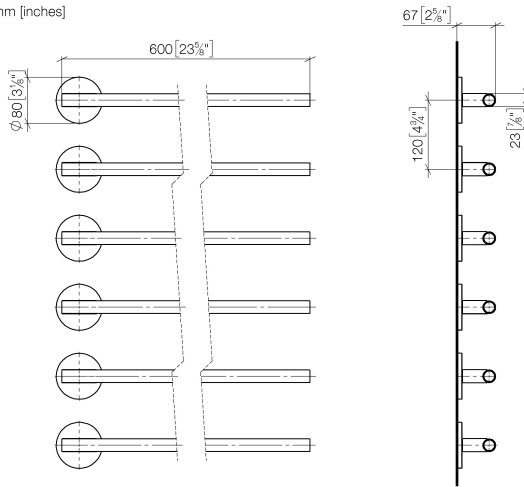
- UP-Wandeinbaukasten für
Handtuchwärmer , 6-fach , ohne
Bedienelement -

35 313 970 90
- Min. Einbautiefe 70 mm
 - Max. Einbautiefe 105 mm

Handtuchwärmer , 6-fach , Ausladung rechts , ohne Bedienelement - Champagne gebürstet (22kt Gold)

SERIENSPEZIFISC
,,

83 316 979 Produktversion ab 01.04.2025
mm [inches]





Ersatzteilstückliste

Nr.	Artikelnummer	Benennung	Verbaumenge	Lieferzeit
1	90 17 97 103 00-46	Halter	1,00	30
2	90 30 30 252 00 90	Befestigungssatz	1,00	30