

CL.1 Waschtisch-Dreilochbatterie ohne Ablaufgarnitur - Chrom

CL.1

ST 010 101 4705



- Ausladung 160 mm
- starrer Auslauf
- rechteckiges Strahlbild mit 40 Einzelstrahlen
- Armaturenhöhe 108 mm
- Höhe bis Luftsprudler 94 mm
- Bohrungsdurchmesser Seitenventil 32 mm
- Bohrungsdurchmesser Auslauf 35 mm
- Rosette 60 x 47 mm
- 2x Druckschlauch M 10 x 1 eingeschraubt, dichtheitsgeprüft
- Durchfluss max. 4 l/min
- bleifrei
- Dieses Produkt leistet einen Beitrag zur Erfüllung der Vorgaben von nachhaltigen Gebäudezertifizierungen, z.B. LEED®, BREEAM®, DGNB

	Chrom	ST 010 101 4705-00
	Platin gebürstet	ST 010 101 4705-06
	Dark Chrome	ST 010 101 4705-19
	Champagne gebürstet (22kt Gold)	ST 010 101 4705-46
	Champagne (22kt Gold)	ST 010 101 4705-47
	Dark Platinum gebürstet	ST 010 101 4705-99

Einzelkomponenten dieses Sets

Für dieses Set benötigen Sie folgende Komponenten

1x 13 714 705-00



1x 20 004 705-00



1x 20 004 706-00



CL.1 Waschtisch-Dreilochbatterie ohne Ablaufgarnitur - Chrom

CL.1

ST 010 101 4705



- Ausladung 160 mm
- starrer Auslauf
- rechteckiges Strahlbild mit 40 Einzelstrahlen
- Armaturenhöhe 108 mm
- Höhe bis Luftsprudler 94 mm
- Bohrungsdurchmesser 35 mm
- 2x Druckschlauch M 10 x 1 eingeschraubt, dichtheitsgeprüft
- Anschluss 1/2"
- Durchfluss max. 4 l/min
- bleifrei
- Dieses Produkt leistet einen Beitrag zur Erfüllung der Vorgaben von nachhaltigen Gebäudezertifizierungen, z.B. LEED®, BREEAM®, DGNB

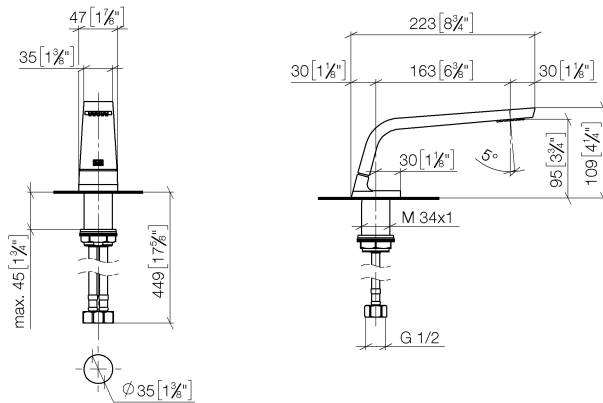
	Chrom	13 714 705-0
	Platin gebürstet	13 714 705-0
	Dark Chrome	13 714 705-1
	Champagne gebürstet (22kt Gold)	13 714 705-4
	Champagne (22kt Gold)	13 714 705-4
	Dark Platinum gebürstet	13 714 705-9

ST 010 101 4705

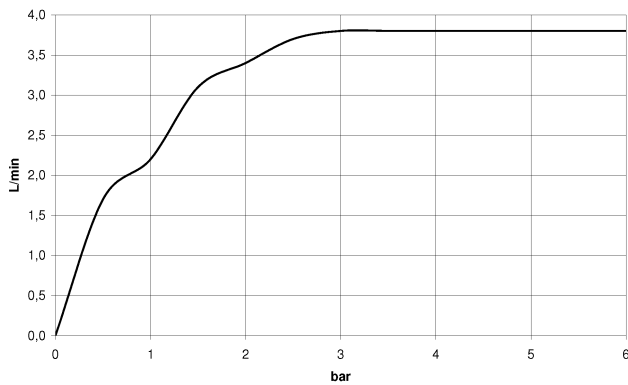
0
—
6
—
9
—
6
—
7
—
9
—

ST 010 101 4705

mm [inches]



Durchflussdiagramm



Zertifikate

LGA_28

GDV_0400

IAPMO_N-4


IAPMO_8834

IAPMO_6

IAPMO_4976

WRAS_1512

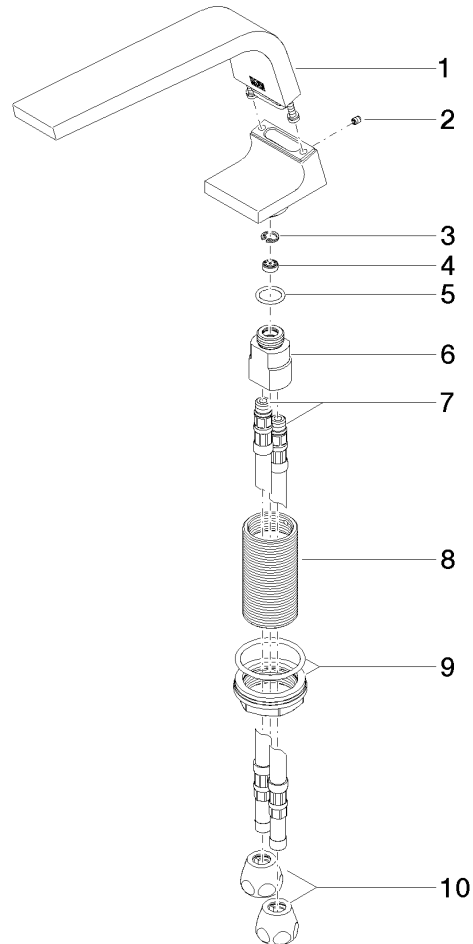
Codes & Standards

ASME A112.18.1	cUPC	DIN 4109	EPA WaterSense
Executive Order no. 1007	ISO 3822	NSF372	NSF61
Scottish Water Byelaws	UK Water Supply Regulations	Ü-Zeichen	WaterSense 

ST 010 101 4705

Produktversion ab 6/15/2021

Produktversion von 7/1/2021 bis 6/15/2021



Ersatzteilstückliste

Produktversion ab 6/15/2021

Produktversion von 7/1/2021 bis 6/15/2021

Nr.	Artikelnummer	Benennung	Verbaumenge	Lieferzeit
	90 11 70 002 00-00	Auslauf	12	10

CL.1 Waschtisch-Dreilochbatterie ohne Ablaufgarnitur - Chrom

CL.1

ST 010 101 4705



- Bohrungsdurchmesser 32 mm
- Rosette 60 x 47 mm
- mit Kaltkennzeichnung

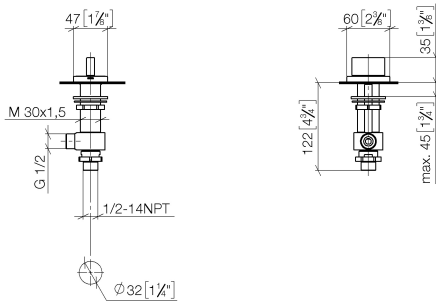
	Chrom	20 004 705-0
	Platin gebürstet	20 004 705-0
	Dark Chrome	20 004 705-1
	Champagne gebürstet (22kt Gold)	20 004 705-4
	Champagne (22kt Gold)	20 004 705-4
	Dark Platinum gebürstet	20 004 705-9

ST 010 101 4705

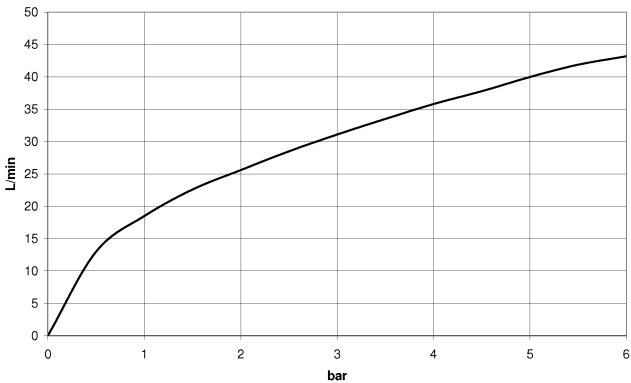
0
—
6
—
9
—
6
—
7
—
9
—

ST 010 101 4705

mm [inches]



Durchflussdiagramm



Zertifikate

WRAS_240202 IAPMO_4976 IAPMO_N-4 WRAS_1804 LGA_28

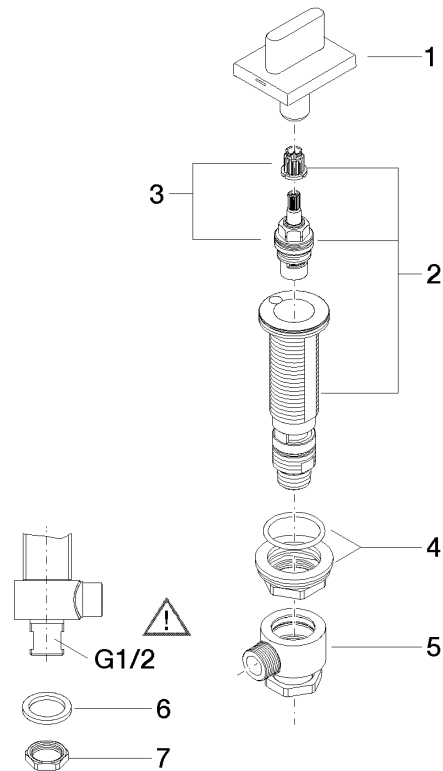
IAPMO_6

Codes & Standards

ASME A112.18.1	cUPC	DIN 4109	ISO 3822
NSF372	NSF61	Scottish Water Byelaws	UK Water Supply Regulations

Ü-Zeichen

Produktversion ab 3/9/2015



ST 010 101 4705

Ersatzteilstückliste

Produktversion ab 3/9/2015

Nr.	Artikelnummer	Benennung	Verbaumenge	Lieferzeit
	90 20 70 051 06-00	Griff (cold)	8	10

CL.1 Waschtisch-Dreilochbatterie ohne Ablaufgarnitur - Chrom

CL.1

ST 010 101 4705



- Bohrungsdurchmesser 32 mm
- Rosette 60 x 47 mm
- mit Warmkennzeichnung

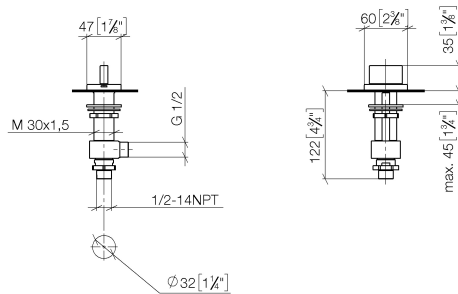
	Chrom	20 004 706-0
	Platin gebürstet	20 004 706-0
	Dark Chrome	20 004 706-1
	Champagne gebürstet (22kt Gold)	20 004 706-4
	Champagne (22kt Gold)	20 004 706-4
	Dark Platinum gebürstet	20 004 706-9

ST 010 101 4705

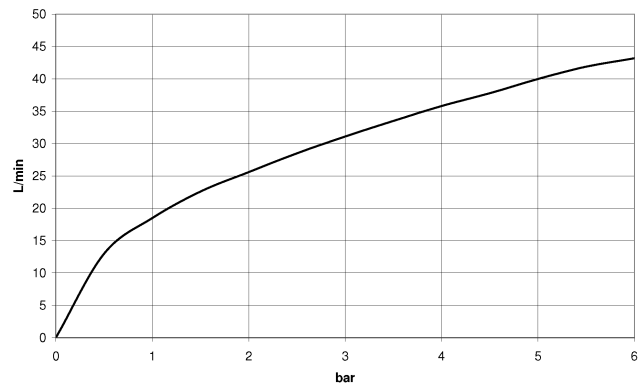
0
—
6
—
9
—
6
—
7
—
9
—

ST 010 101 4705

mm [inches]



Durchflussdiagramm



Zertifikate

WRAS_240202 IAPMO_4976 IAPMO_N-4 WRAS_1804 LGA_28

IAPMO_6

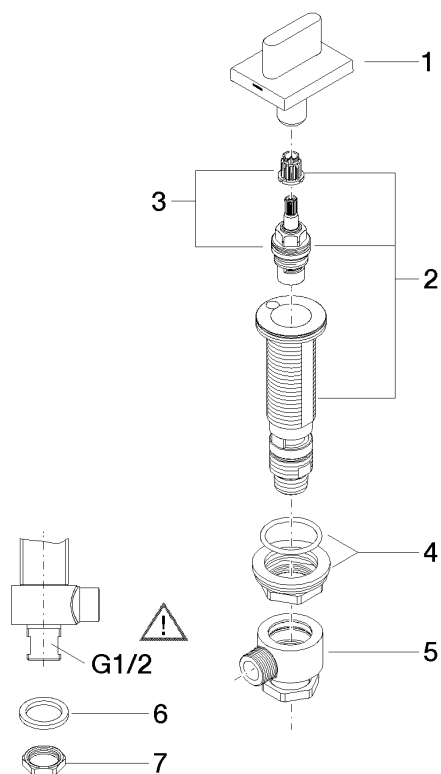
Codes & Standards

ASME A112.18.1	cUPC	DIN 4109	ISO 3822
NSF372	NSF61	Scottish Water Byelaws	UK Water Supply Regulations

Ü-Zeichen

Produktversion ab 3/9/2015

Ersatzteile für die
anderen
Oberflächenvarianten
finden Sie hier: Platin
gebürstet



Ersatzteilstückliste

Produktversion ab 3/9/2015

Nr.	Artikelnummer	Benennung	Verbaumenge	Lieferzeit
	90 20 70 051 07-00	Griff (hot)	8	10