

CYO Waschtisch-Dreilochbatterie mit Ablaufgarnitur - Platin / Platin gebürstet

ST 010 108 2811



- Ausladung 167 mm
- starrer Auslauf
- rechteckiger luftangereicherter Strahl
- Armaturenhöhe 198 mm
- Höhe bis Luftsprudler 133 mm
- Bohrungsdurchmesser Auslauf 35 mm
- Bohrungsdurchmesser Seitenventil 32 mm
- Griff Ø 60 mm
- Durchfluss max. 4,5 l/min
- bleifrei
- mit Warm- / Kaltkennzeichnung
- Dieses Produkt leistet einen Beitrag zur Erfüllung der Vorgaben von nachhaltigen Gebäudezertifizierungen, z.B. LEED®, BREEAM®, DGNB

	Platin / Platin gebürstet	ST 010 108 2811-36
	Chrom	ST 010 108 2811-00
	Platin gebürstet	ST 010 108 2811-06
	Dark Chrome	ST 010 108 2811-19
	Messing gebürstet (23kt Gold)	ST 010 108 2811-28
	Messing / Messing gebürstet (23kt Gold)	ST 010 108 2811-38
	Dark Platinum gebürstet	ST 010 108 2811-99

Einzelkomponenten dieses Sets

Für dieses Set benötigen Sie folgende Komponenten

1x 11 283 811-06



1x 20 713 811-36



## CYO Waschtisch-Dreilochbatterie mit Ablaufgarnitur - Platin / Platin gebürstet

---










ST 010 108 2811

CYO Waschtisch-Dreilochbatterie mit Ablaufgarnitur - Platin / Platin gebürstet

ST 010 108 2811



- mit Warm- / Kaltkennzeichnung
- für Waschtisch-Dreilochbatterien und Wannen-Fünflochbatterien

	Platin gebürstet	11 283 811-06
	Chrom	11 283 811-00
	Platin	11 283 811-08
	Messing (23kt Gold)	11 283 811-09
	Dark Chrome	11 283 811-19
	Messing gebürstet (23kt Gold)	11 283 811-28
	Champagne gebürstet (22kt Gold)	11 283 811-46
	Champagne (22kt Gold)	11 283 811-47
	Dark Platinum gebürstet	11 283 811-99

## CYO Waschtisch-Dreilochbatterie mit Ablaufgarnitur - Platin / Platin gebürstet

---

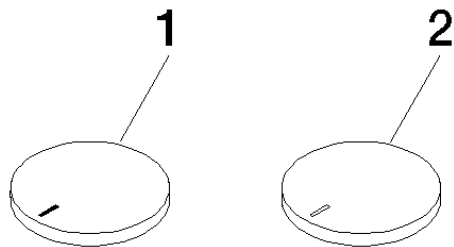
ST 010 108 2811



# CYO Waschtisch-Dreilochbatterie mit Ablaufgarnitur - Platin / Platin gebürstet

ST 010 108 2811

Ersatzteile für die  
anderen  
Oberflächenvarianten  
finden Sie hier:  
Chrom



## Ersatzteilstückliste

Nr.	Artikelnummer	Benennung	Verbaumenge	Lieferzeit
1	11 183 811-06	CYO Griffeneinsatz warm - Platin gebürstet	1	10
2	11 184 811-06	CYO Griffeneinsatz kalt - Platin gebürstet	1	10








## CYO Waschtisch-Dreilochbatterie mit Ablaufgarnitur - Platin / Platin gebürstet

ST 010 108 2811



- Ausladung 167 mm
- starrer Auslauf
- rechteckiger luftangereicherter Strahl
- Armaturenhöhe 198 mm
- Höhe bis Luftsprudler 133 mm
- Bohrungsdurchmesser Auslauf 35 mm
- Bohrungsdurchmesser Seitenventil 32 mm
- Griff Ø 60 mm
- Durchfluss max. 4,5 l/min
- bleifrei
- Dieses Produkt leistet einen Beitrag zur Erfüllung der Vorgaben von nachhaltigen Gebäudezertifizierungen, z.B. LEED®, BREEAM®, DGNB

ACHTUNG: Die Griffeinsätze müssen separat zu den Armaturen bestellt werden!

	Platin / Platin gebürstet	20 713 811-36
	Chrom	20 713 811-00
	Platin gebürstet	20 713 811-06
	Dark Chrome	20 713 811-19
	Messing gebürstet (23kt Gold)	20 713 811-28
	Messing / Messing gebürstet (23kt Gold)	20 713 811-38
	Dark Platinum gebürstet	20 713 811-99

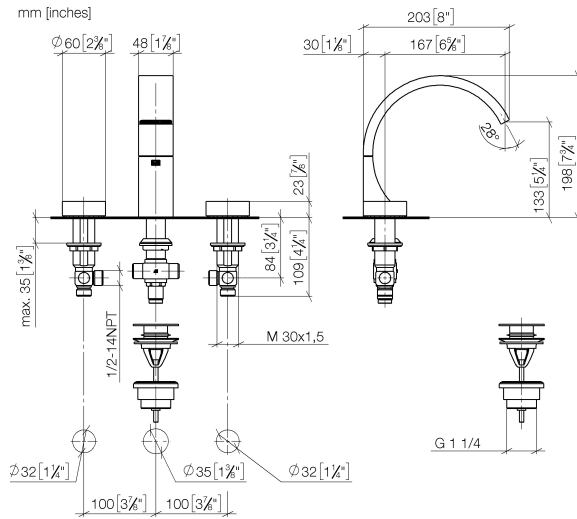
## CYO Waschtisch-Dreilochbatterie mit Ablaufgarnitur - Platin / Platin gebürstet

---

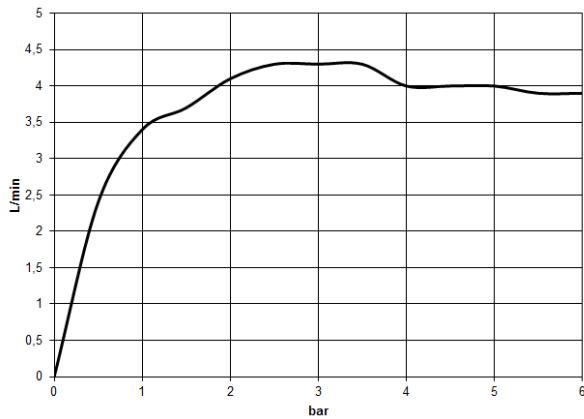
ST 010 108 2811

CYO Waschtisch-Dreilochbatterie mit Ablaufgarnitur - Platin / Platin gebürstet

ST 010 108 2811



## Durchflusssdiagramm



## Codes & Standards

DIN 4109

ISO 3822

## Scottish Water Byelaws

UK Water Supply Regulations

## Ü-Zeichen

## Zertifikate

WRAS\_2111

LGA\_38

## CYO Waschtisch-Dreilochbatterie mit Ablaufgarnitur - Platin / Platin gebürstet

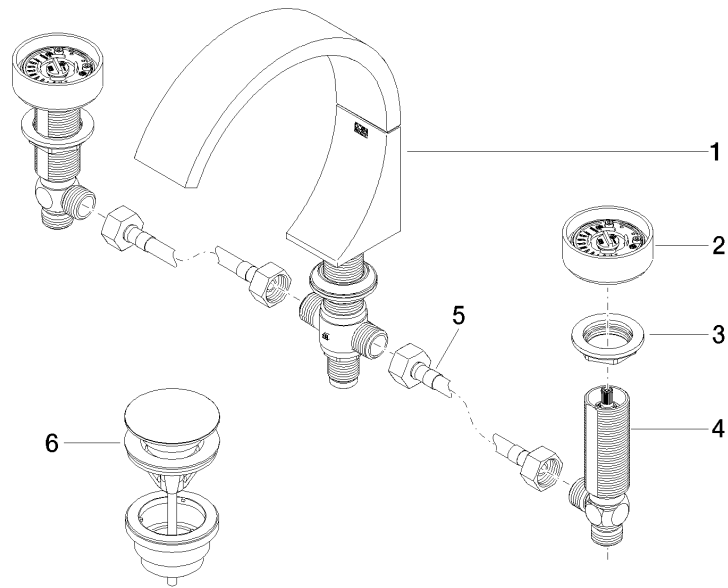
---

ST 010 108 2811

**CYO Waschtisch-Dreilochbatterie mit Ablaufgarnitur - Platin / Platin gebürstet**

ST 010 108 2811

Ersatzteile für die  
anderen  
Oberflächenvarianten  
finden Sie hier:  
Chrom



**Ersatzteilstückliste**

Nr.	Artikelnummer	Benennung	Verbaumenge	Lieferzeit
1	13 717 811-36	CYO Waschtisch-Stand-Auslauf ohne Ablaufgarnitur - Platin / Platin gebürstet	1	20
2	90 18 40 290 00-36	Griff	2	20
3	04 30 11 038 67 90	Befestigungssatz	2	2
4	04 17 11 055 61 90	Seitenteil	2	2
5	04 30 04 096 00 90	Schlauch	2	2
6	10 125 970-36	Ablaufgarnitur	1	-

Ersatzteil nicht mehr bestellbar, bitte bestellen Sie den Nachfolgeartikel