

CL.1 Waschtisch-Wandbatterie ohne Ablaufgarnitur - Champagne (22kt Gold)CL.1

ST 010 201 0705



- Ausladung 200 mm
- starrer Auslauf
- rechteckiges Strahlbild mit 40 Einzelstrahlen
- Bohrungsdurchmesser Seitenventil 35 mm
- Bohrungsdurchmesser Auslauf 40 mm
- Rosette 60 x 60 mm
- Durchfluss max. 4,5 l/min
- bleifrei
- Dieses Produkt leistet einen Beitrag zur Erfüllung der Vorgaben von nachhaltigen Gebäudezertifizierungen, z.B. LEED®, BREEAM®, DGNB

	Champagne (22kt Gold)	ST 010 201 0705-47
	Chrom	ST 010 201 0705-00
	Platin gebürstet	ST 010 201 0705-06
	Dark Chrome	ST 010 201 0705-19
	Champagne gebürstet (22kt Gold)	ST 010 201 0705-46
	Dark Platinum gebürstet	ST 010 201 0705-99

Einzelkomponenten dieses Sets

Für dieses Set benötigen Sie folgende Komponenten

1x	13 800 705-47		1x	36 607 706-47	
1x	36 607 707-47				

## CL.1 Waschtisch-Wandbatterie ohne Ablaufgarnitur - Champagne (22kt Gold)

CL.1

ST 010 201 0705



- Ausladung 200 mm
- starrer Auslauf
- rechteckiges Strahlbild mit 40 Einzelstrahlen
- Bohrungsdurchmesser 37 mm
- bleifrei
- Anschluss 1/2"
- Steckanschluss-Montage
- Durchfluss max. 4,5 l/min
- Dieses Produkt leistet einen Beitrag zur Erfüllung der Vorgaben von nachhaltigen Gebäudezertifizierungen, z.B. LEED®, BREEAM®, DGNB

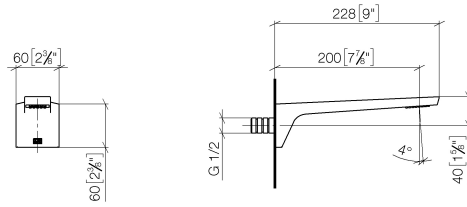
	Champagne (22kt Gold)	13 800 705-4
	Chrom	13 800 705-0
	Platin gebürstet	13 800 705-0
	Dark Chrome	13 800 705-1
	Champagne gebürstet (22kt Gold)	13 800 705-4
	Dark Platinum gebürstet	13 800 705-9

ST 010 201 0705

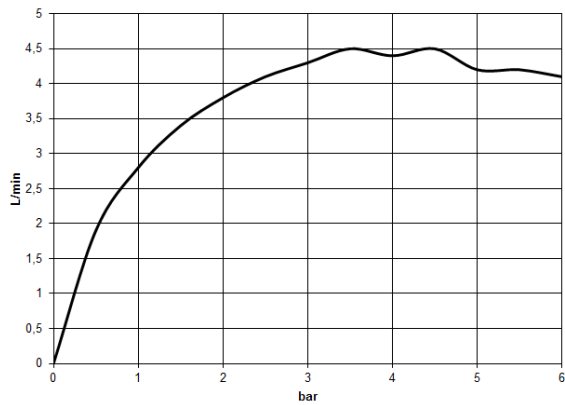
7  
—  
0  
—  
6  
—  
9  
—  
6  
—  
9  
—

ST 010 201 0705

mm [inches]



### Durchflussdiagramm




### Zertifikate

IAPMO\_N-4

IAPMO\_8834

IAPMO\_6

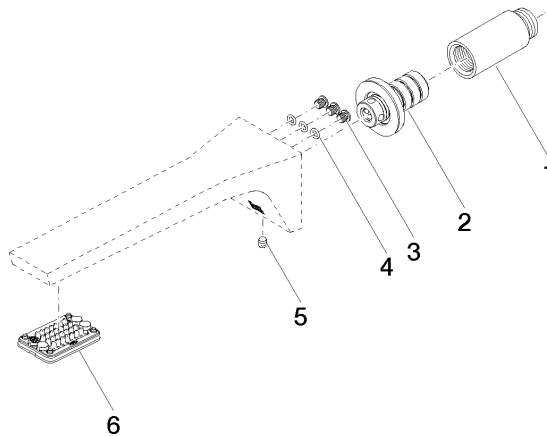
Codes & Standards

EPA WaterSense	NSF372	NSF61	WaterSense	
----------------	--------	-------	------------	---------------------------------------------------------------------------------------



**Produktversion ab 3/9/2015**

Ersatzteile für die  
anderen  
Oberflächenvarianten  
finden Sie hier:  
Chrom



ST 010 201 0705

**Ersatzteilstückliste**  
**Produktversion ab 3/9/2015**

Nr.	Artikelnummer	Benennung	Verbaumenge	Lieferzeit
	09 24 03 081 10 90	Verlaengerung	10	2

CL.1 Waschtisch-Wandbatterie ohne Ablaufgarnitur - Champagne (22kt Gold)CL.1

ST 010 201 0705



- Rosette 60 x 60 mm
- mit Kaltkennzeichnung
- Oberteil mit ablängbarer Spindel und Hülse

	Champagne (22kt Gold)	36 607 706-4
	Chrom	36 607 706-0
	Platin gebürstet	36 607 706-0
	Dark Chrome	36 607 706-1
	Champagne gebürstet (22kt Gold)	36 607 706-4
	Dark Platinum gebürstet	36 607 706-9

ST 010 201 0705

7  
—  
10  
—  
16  
—  
9  
—  
6  
—  
9  
—

Benötigtes Zubehör



- UP-Ventil 1/2" -**  
•Max. Einbautiefe 150 mm  
•Min. Einbautiefe 105 mm

35 607 970 90



## Zertifikate

WRAS\_2010

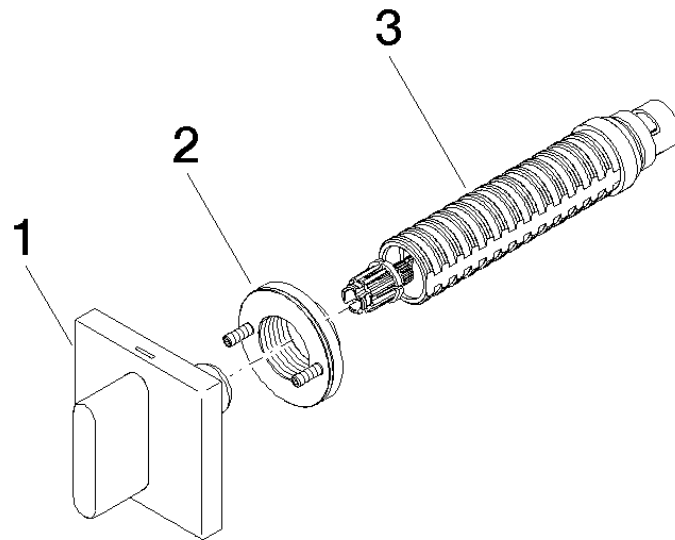
LGA\_29

Codes & Standards

DIN 4109	ISO 3822	Scottish Water Byelaws	UK Water Supply Regulations
----------	----------	---------------------------	--------------------------------

Ü-Zeichen

**Produktversion ab 10/14/2020**



## Ersatzteilstückliste

Produktversion ab 10/14/2020

Nr.	Artikelnummer	Benennung	Verbaumenge	Lieferzeit
	90 20 70 051 02-47	Griff ( cold )	3	30

# CL.1 Waschtisch-Wandbatterie ohne Ablaufgarnitur - Champagne (22kt Gold)

CL.1

ST 010 201 0705



- Rosette 60 x 60 mm
- mit Warmkennzeichnung
- Oberteil mit ablängbarer Spindel und Hülse

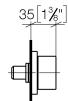
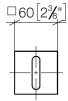
	Champagne (22kt Gold)	36 607 707-4
	Chrom	36 607 707-0
	Platin gebürstet	36 607 707-0
	Dark Chrome	36 607 707-1
	Champagne gebürstet (22kt Gold)	36 607 707-4
	Dark Platinum gebürstet	36 607 707-9

ST 010 201 0705

7  
—  
0  
—  
6  
—  
9  
—  
6  
—  
9  
—

ST 010 201 0705

mm [inches]



## Zertifikate

WRAS\_2010

LGA\_29

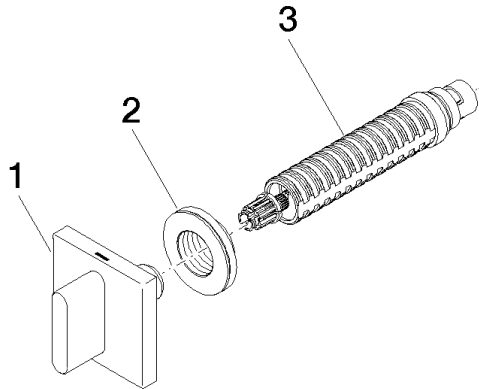
Codes & Standards

DIN 4109	ISO 3822	Scottish Water Byelaws	UK Water Supply Regulations
----------	----------	---------------------------	--------------------------------

Ü-Zeichen

**Produktversion ab 10/14/2020**

Ersatzteile für die  
anderen  
Oberflächenvarianten  
finden Sie hier:  
Chrom



**Ersatzteilstückliste**

**Produktversion ab 10/14/2020**