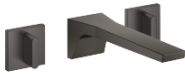


CL.1 Waschtisch-Wandbatterie ohne Ablaufgarnitur - Dark Platinum gebürstet

CL.1

ST 010 201 0705



- Ausladung 200 mm
- starrer Auslauf
- rechteckiges Strahlbild mit 40 Einzelstrahlen
- Bohrungsdurchmesser Seitenventil 35 mm
- Bohrungsdurchmesser Auslauf 40 mm
- Rosette 60 x 60 mm
- Durchfluss max. 4,5 l/min
- bleifrei
- Dieses Produkt leistet einen Beitrag zur Erfüllung der Vorgaben von nachhaltigen Gebäudezertifizierungen, z.B. LEED®, BREEAM®, DGNB

	Dark Platinum gebürstet	ST 010 201 0705-99
	Chrom	ST 010 201 0705-00
	Platin gebürstet	ST 010 201 0705-06
	Dark Chrome	ST 010 201 0705-19
	Champagne gebürstet (22kt Gold)	ST 010 201 0705-46
	Champagne (22kt Gold)	ST 010 201 0705-47

Einzelkomponenten dieses Sets

Für dieses Set benötigen Sie folgende Komponenten

1x 13 800 705-99



1x 36 607 706-99



1x 36 607 707-99



CL.1 Waschtisch-Wandbatterie ohne Ablaufgarnitur - Dark Platinum gebürstet

CL.1

ST 010 201 0705



- Ausladung 200 mm
- starrer Auslauf
- rechteckiges Strahlbild mit 40 Einzelstrahlen
- Bohrungsdurchmesser 37 mm
- bleifrei
- Anschluss 1/2"
- Steckanschluss-Montage
- Durchfluss max. 4,5 l/min
- Dieses Produkt leistet einen Beitrag zur Erfüllung der Vorgaben von nachhaltigen Gebäudezertifizierungen, z.B. LEED®, BREEAM®, DGNB

	Dark Platinum gebürstet	13 800 705-9
	Chrom	13 800 705-0
	Platin gebürstet	13 800 705-0
	Dark Chrome	13 800 705-1
	Champagne gebürstet (22kt Gold)	13 800 705-4
	Champagne (22kt Gold)	13 800 705-4

ST 010 201 0705

19
—
10
—
16
—
9
—
6
—
7
—

Empfohlenes Zubehör

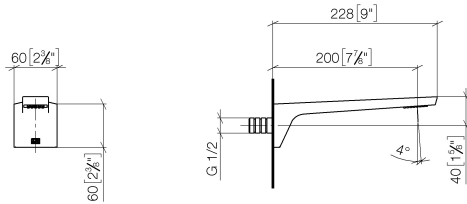


- UP-Wandwinkel -**
•Max. Einbautiefe 163 mm
•Min. Einbautiefe 90 mm

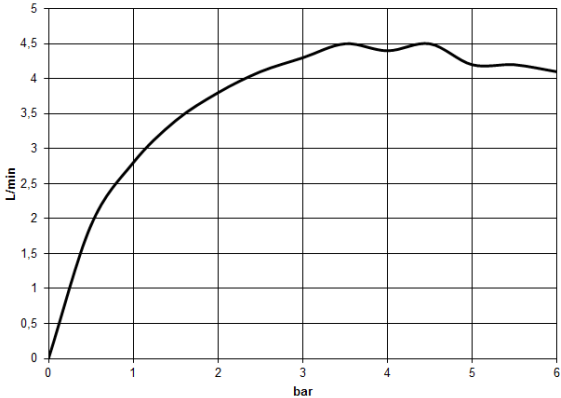
35 085 970 90

ST 010 201 0705

mm [inches]



Durchflussdiagramm



Zertifikate

IAPMO_4976


IAPMO_N-4

IAPMO_8834

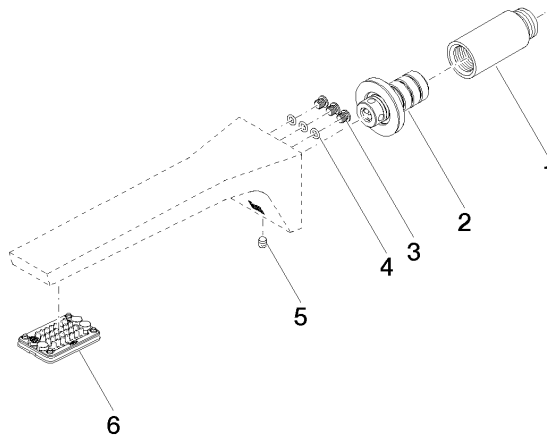
LGA_28

IAPMO_6

WRAS_1512

Codes & Standards			
ASME A112.18.1	cUPC	DIN 4109	EPA WaterSense
ISO 3822	NSF372	NSF61	Scottish Water Byelaws
UK Water Supply Regulations	Ü-Zeichen	WaterSense	

Produktversion ab 3/9/2015



ST 010 201 0705

Ersatzteilstückliste
Produktversion ab 3/9/2015

Nr.	Artikelnummer	Benennung	Verbaumenge	Lieferzeit
	09 24 03 081 10 90	Verlaengerung	10	2

CL.1 Waschtisch-Wandbatterie ohne Ablaufgarnitur - Dark Platinum gebürstet

CL.1

ST 010 201 0705



- Rosette 60 x 60 mm
- mit Kaltkennzeichnung
- Oberteil mit ablängbarer Spindel und Hülse

	Dark Platinum gebürstet	36 607 706-9
	Chrom	36 607 706-0
	Platin gebürstet	36 607 706-0
	Dark Chrome	36 607 706-1
	Champagne gebürstet (22kt Gold)	36 607 706-4
	Champagne (22kt Gold)	36 607 706-4

ST 010 201 0705

19
—
10
—
16
—
9
—
6
—
7
—

Benötigtes Zubehör

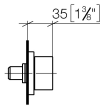


- UP-Ventil 1/2" -**
•Max. Einbautiefe 150 mm
•Min. Einbautiefe 105 mm

35 607 970 90

ST 010 201 0705

mm [inches]



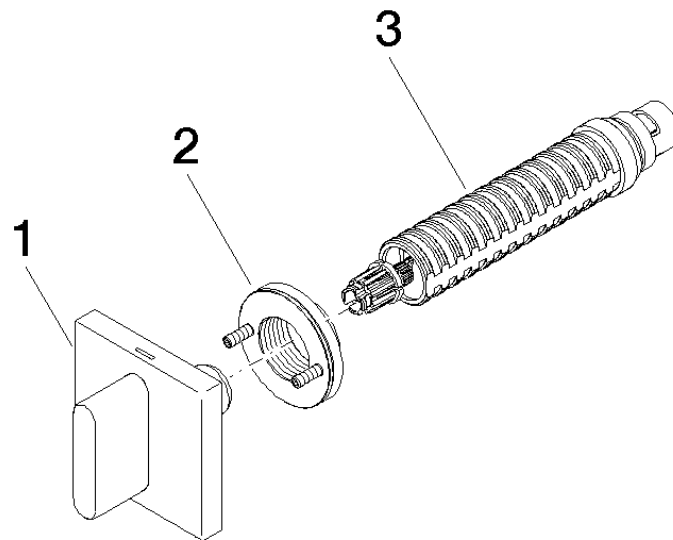
Zertifikate

IAPMO_4976	DVGW_DW-6501DN0	WRAS_2010	LGA_29	LGA_29
------------	-----------------	-----------	--------	--------

Codes & Standards			
ASME A112.18.1	cUPC	DIN 4109	EN 200
ISO 3822	Scottish Water Byelaws	UK Water Supply Regulations	Ü-Zeichen

Produktversion bis 10/14/2020

Produktversion ab 10/14/2020



ST 010 201 0705

Ersatzteilstückliste

Produktversion bis 10/14/2020

Produktversion ab 10/14/2020

Nr.	Artikelnummer	Benennung	Verbaumenge	Lieferzeit
	90 20 70 051 02-99	Griff (cold)	3	30

CL.1 Waschtisch-Wandbatterie ohne Ablaufgarnitur - Dark Platinum gebürstet

CL.1

ST 010 201 0705



- Rosette 60 x 60 mm
- mit Warmkennzeichnung
- Oberteil mit ablängbarer Spindel und Hülse

	Dark Platinum gebürstet	36 607 707-9
	Chrom	36 607 707-0
	Platin gebürstet	36 607 707-0
	Dark Chrome	36 607 707-1
	Champagne gebürstet (22kt Gold)	36 607 707-4
	Champagne (22kt Gold)	36 607 707-4

ST 010 201 0705

9

—

0

—

6

—

9

—


6

—

7

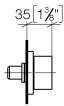
—

Benötigtes Zubehör

	UP-Ventil 1/2" -	35 607 970 90
	•Max. Einbautiefe 150 mm	
	•Min. Einbautiefe 105 mm	

ST 010 201 0705

mm [inches]



Zertifikate

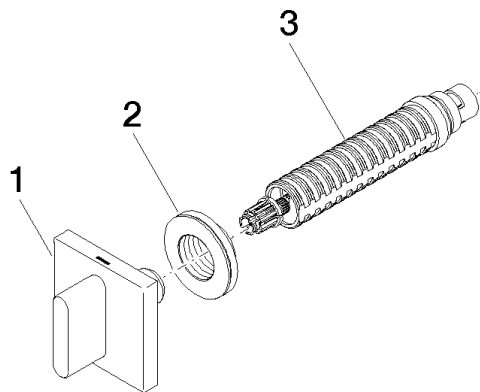
IAPMO_4976	DVGW_DW-6501DN0	WRAS_2010	LGA_29	LGA_29
------------	-----------------	-----------	--------	--------

Codes & Standards

ASME A112.18.1	cUPC	DIN 4109	EN 200
ISO 3822	Scottish Water Byelaws	UK Water Supply Regulations	Ü-Zeichen

Produktversion bis 10/14/2020

Produktversion ab 10/14/2020



ST 010 201 0705

Ersatzteilstückliste

Produktversion bis 10/14/2020

Produktversion ab 10/14/2020

Nr.	Artikelnummer	Benennung	Verbaumenge	Lieferzeit
	90 20 70 051 03-99	Griff (hot)	3	30