

TARA Duschgarnitur - Champagne gebürstet (22kt Gold)

TARA

ST 050 203 1892



- Wandrohr mit Schieber
- Rohrdurchmesser 18 mm
- Rosetten Ø 55 mm
- Stichmaß 800 mm
- Metallbrauseschlauch 1750 mm mit integriertem Verdrehschutz
- Brauseschlauchanschluss 3/8"
- Dreifach bzw. fünffach verstellbar: COMPACT RAIN, COMPACT SOFT FLOW, COMPACT AQUAPRESSURE FLOW, Durchfluss max. 15 l/min (bei 3 Bar)
- Funktion ab: 7 l/min
- Brausekopf Ø 100 mm

	Champagne gebürstet (22kt Gold)	ST 050 203 1892-46
	Chrom	ST 050 203 1892-00
	Platin gebürstet	ST 050 203 1892-06
	Platin	ST 050 203 1892-08
	Dark Chrome	ST 050 203 1892-19
	Messing gebürstet (23kt Gold)	ST 050 203 1892-28
	Schwarz matt	ST 050 203 1892-33
	Bronze gebürstet	ST 050 203 1892-42
	Champagne (22kt Gold)	ST 050 203 1892-47
	Chrom gebürstet	ST 050 203 1892-93
	Dark Platinum gebürstet	ST 050 203 1892-99

Einzelkomponenten dieses Sets

Für dieses Set benötigen Sie folgende Komponenten



1x 28 018 979-46



1x 26 413 892-46

TARA Duschgarnitur - Champagne gebürstet (22kt Gold)

TARA

ST 050 203 1892



- Dreifach bzw. fünffach verstellbar: COMPACT RAIN, COMPACT SOFT FLOW, COMPACT AQUAPRESSURE FLOW, Durchfluss max. 15 l/min (bei 3 Bar)
- mit Antikalk-System
- Brausekopf Ø 100 mm
- Anschluss 1/2"
- Funktion ab: 7 l/min

Eigensicher gegen Rückfließen.

Passt zu: IMO, LULU, MADISON, MEM, TARA, CL.1, LISSÉ, VAIA, META, CYO

	Champagne gebürstet (22kt Gold)	28 018 979-4
	Chrom	28 018 979-0
	Chrom	28 018 979-00 001
	Platin gebürstet	28 018 979-0
	Platin gebürstet	28 018 979-06 001
	Platin	28 018 979-0
	Platin	28 018 979-08 001
	Dark Chrome	28 018 979-1
	Dark Chrome	28 018 979-19 001
	Light Gold	28 018 979-26 001
	Light Gold	28 018 979-2
	Light Gold gebürstet	28 018 979-27 001
	Light Gold gebürstet	28 018 979-2
	Messing gebürstet (23kt Gold)	28 018 979-2
	Messing gebürstet (23kt Gold)	28 018 979-28 001
	Schwarz matt	28 018 979-3
	Schwarz matt	28 018 979-33 001
	Bronze gebürstet	28 018 979-4
	Bronze gebürstet	28 018 979-42 001
	Champagne gebürstet (22kt Gold)	28 018 979-46 001
	Champagne (22kt Gold)	28 018 979-4
	Champagne (22kt Gold)	28 018 979-47 001
	Chrom gebürstet	28 018 979-9
	Chrom gebürstet	28 018 979-93 001
	Dark Platinum gebürstet	28 018 979-9
	Dark Platinum gebürstet	28 018 979-99 001

ST 050 203 1892

6
—
10
—
0
—
16
—
0
—
18
—
0
—
9
—
0
—
0
—
16
—
0
—
17
—
18
—
0
—
13
—
0
—
2
—
0
—
0
—
17
—
0
—
13
—
0
—
19
—
0
—

ST 050 203 1892

mm [inches]



Durchflussdiagramm



Zertifikate

WRAS_2210

DVGW_DW-
6517DN0

LGA_29

Codes & Standards

DIN 4109	EN 1112	ISO 3822	Scottish Water Byelaws
UK Water Supply Regulations	Ü-Zeichen		

Produktversion ab 4/1/2024

Ersatzteile für die
anderen
Oberflächenvarianten
finden Sie hier:
Chrom





TARA Duschgarnitur - Champagne gebürstet (22kt Gold)

TARA

ST 050 203 1892

Ersatzteilstückliste

Produktversion ab 4/1/2024

Nr.	Artikelnummer	Benennung	Verbaumenge	Lieferzeit
	09 23 01 039 90	Sieb	1	2

TARA Duschgarnitur - Champagne gebürstet (22kt Gold)

TARA

ST 050 203 1892



- Wandrohr mit Schieber
 - Rohrdurchmesser 18 mm
 - Rosetten Ø 55 mm
 - Stichmaß 800 mm
 - Metallbrauseschlauch 1750 mm mit integriertem Verdrehschutz
 - Brauseschlauchanschluss 3/8"
- Dieser Artikel enthält keine Handbrause!

	Champagne gebürstet (22kt Gold)	26 413 892-4
	Chrom	26 413 892-0
	Platin gebürstet	26 413 892-0
	Platin	26 413 892-0
	Dark Chrome	26 413 892-1
	Messing gebürstet (23kt Gold)	26 413 892-2
	Schwarz matt	26 413 892-3
	Bronze gebürstet	26 413 892-4
	Champagne (22kt Gold)	26 413 892-4
	Chrom gebürstet	26 413 892-9
	Dark Platinum gebürstet	26 413 892-9



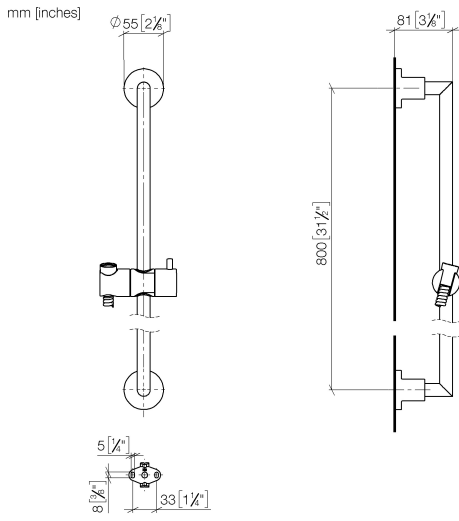
TARA Duschgarnitur - Champagne gebürstet (22kt Gold)

TARA

ST 050 203 1892

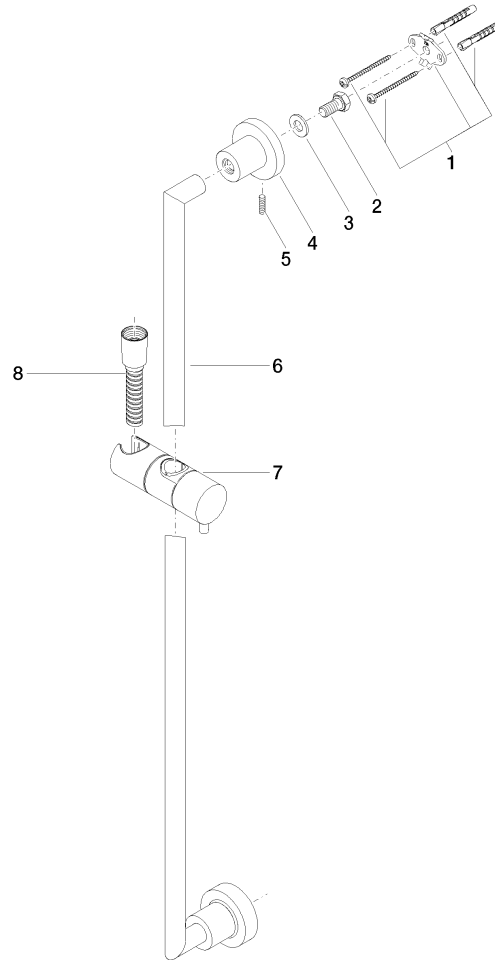
6
—
10
—
16
—
18
—
9
—
8
—
3
—
2
—
7
—
3
—
9
—

ST 050 203 1892



Produktversion ab 4/1/2024

Ersatzteile für die
anderen
Oberflächenvarianten
finden Sie hier:
Chrom



Ersatzteilstückliste

Produktversion ab 4/1/2024

Nr.	Artikelnummer	Benennung	Verbaumenge	Lieferzeit
	05 17 20 739 00 90	Befestigungssatz	13	2