

TARA Duschgarnitur - Champagne (22kt Gold)

TARA

ST 050 203 1892



- Wandrohr mit Schieber
- Rohrdurchmesser 18 mm
- Rosetten Ø 55 mm
- Stichmaß 800 mm
- Metallbrauseschlauch 1750 mm mit integriertem Verdrehschutz
- Brauseschlauchanschluss 3/8"
- Dreifach bzw. fünffach verstellbar: COMPACT RAIN, COMPACT SOFT FLOW, COMPACT AQUAPRESSURE FLOW, Durchfluss max. 15 l/min (bei 3 Bar)
- Funktion ab: 7 l/min
- Brausekopf Ø 100 mm

	Champagne (22kt Gold)	ST 050 203 1892-47
	Chrom	ST 050 203 1892-00
	Platin gebürstet	ST 050 203 1892-06
	Platin	ST 050 203 1892-08
	Dark Chrome	ST 050 203 1892-19
	Messing gebürstet (23kt Gold)	ST 050 203 1892-28
	Schwarz matt	ST 050 203 1892-33
	Bronze gebürstet	ST 050 203 1892-42
	Champagne gebürstet (22kt Gold)	ST 050 203 1892-46
	Chrom gebürstet	ST 050 203 1892-93
	Dark Platinum gebürstet	ST 050 203 1892-99

Einzelkomponenten dieses Sets

Für dieses Set benötigen Sie folgende Komponenten

1x 28 018 979-47



1x 26 413 892-47



TARA Duschgarnitur - Champagne (22kt Gold)

TARA

ST 050 203 1892



Passt zu: IMO, LULU, MADISON, MEM,
TARA, CL.1, LISSÉ, VAIA, META, CYO

- Dreifach bzw. fünffach verstellbar: COMPACT RAIN, COMPACT SOFT FLOW, COMPACT AQUAPRESSURE FLOW, Durchfluss max. 15 l/min (bei 3 Bar)
- mit Antikalk-System
- Brausekopf Ø 100 mm
- Anschluss 1/2"
- Funktion ab: 7 l/min

Eigensicher gegen Rückfließen.

	Champagne (22kt Gold)	28 018 979-4
	Chrom	28 018 979-0
	Chrom	28 018 979-00 001
	Platin gebürstet	28 018 979-0
	Platin gebürstet	28 018 979-06 001
	Platin	28 018 979-0
	Platin	28 018 979-08 001
	Dark Chrome	28 018 979-1
	Dark Chrome	28 018 979-19 001
	Light Gold	28 018 979-26 001
	Light Gold	28 018 979-2
	Light Gold gebürstet	28 018 979-27 001
	Light Gold gebürstet	28 018 979-2
	Messing gebürstet (23kt Gold)	28 018 979-2
	Messing gebürstet (23kt Gold)	28 018 979-28 001
	Schwarz matt	28 018 979-3
	Schwarz matt	28 018 979-33 001
	Bronze gebürstet	28 018 979-4
	Bronze gebürstet	28 018 979-42 001
	Champagne gebürstet (22kt Gold)	28 018 979-4
	Champagne gebürstet (22kt Gold)	28 018 979-46 001
	Champagne (22kt Gold)	28 018 979-47 001
	Chrom gebürstet	28 018 979-9
	Chrom gebürstet	28 018 979-93 001
	Dark Platinum gebürstet	28 018 979-9
	Dark Platinum gebürstet	28 018 979-99 001

ST 050 203 1892

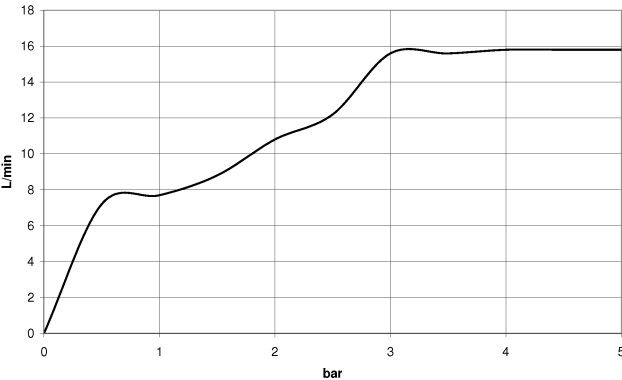
7
—
0
—
0
—
6
—
0
—
8
—
0
—
9
—
0
—
0
—
6
—
0
—
7
—
8
—
0
—
3
—
0
—
2
—
0
—
6
—
0
—
0
—
3
—
0
—
9
—
0
—

ST 050 203 1892

mm [inches]



Durchflussdiagramm



Zertifikate

WRAS_2210	DVGW_DW-6517DN0	LGA_29
-----------	-----------------	--------

Codes & Standards

DIN 4109	EN 1112	ISO 3822	Scottish Water Byelaws
UK Water Supply Regulations	Ü-Zeichen		

Produktversion ab 4/1/2024

Ersatzteile für die
anderen
Oberflächenvarianten
finden Sie hier:
Chrom



Ersatzteilstückliste

Produktversion ab 4/1/2024

Nr.	Artikelnummer	Benennung	Verbaumenge	Lieferzeit
	09 23 01 039 90	Sieb	1	2

TARA Duschgarnitur - Champagne (22kt Gold)

TARA

ST 050 203 1892



- Wandrohr mit Schieber
- Rohrdurchmesser 18 mm
- Rosetten Ø 55 mm
- Stichmaß 800 mm
- Metallbrauseschlauch 1750 mm mit integriertem Verdrehschutz
- Brauseschlauchanschluss 3/8"

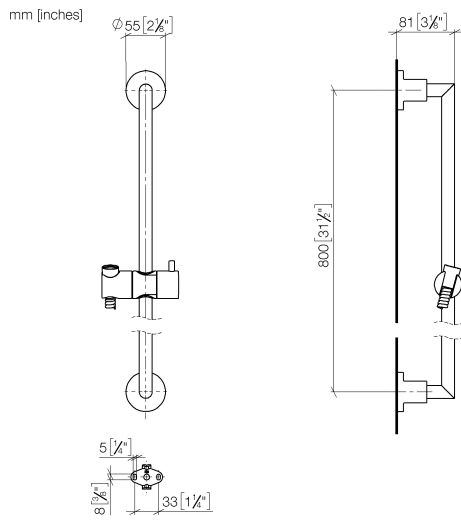
Dieser Artikel enthält keine Handbrause!

	Champagne (22kt Gold)	26 413 892-4
	Chrom	26 413 892-0
	Platin gebürstet	26 413 892-0
	Platin	26 413 892-0
	Dark Chrome	26 413 892-1
	Messing gebürstet (23kt Gold)	26 413 892-2
	Schwarz matt	26 413 892-3
	Bronze gebürstet	26 413 892-4
	Champagne gebürstet (22kt Gold)	26 413 892-4
	Chrom gebürstet	26 413 892-9
	Dark Platinum gebürstet	26 413 892-9

ST 050 203 1892

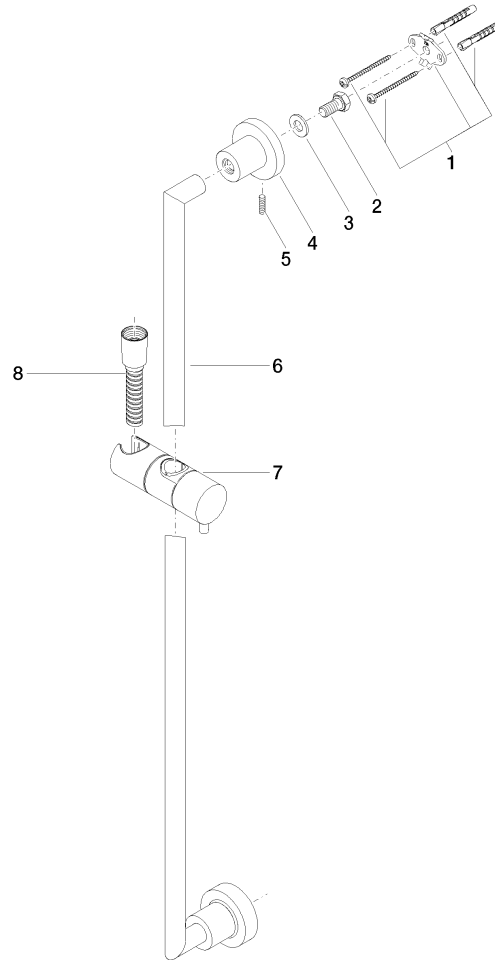
7
—
0
—
6
—
8
—
9
—
8
—
3
—
2
—
6
—
3
—
9
—

ST 050 203 1892



Produktversion ab 4/1/2024

Ersatzteile für die
anderen
Oberflächenvarianten
finden Sie hier:
Chrom



Ersatzteilstückliste

Produktversion ab 4/1/2024

Nr.	Artikelnummer	Benennung	Verbaumenge	Lieferzeit
	05 17 20 739 00 90	Befestigungssatz	13	2