

## Duschgarnitur - Dark Chrome

IMO

ST 050 203 9979



Passt zu: IMO, LULU, MEM, TARA, CL.1, LISSÉ, VAIA, META, CYO

- Wandrohr mit Schieber
- Rohrdurchmesser 18 mm
- Stichmaß 853 mm
- Metallbrauseschlauch 1750 mm mit integriertem Verdrehschutz
- Brauseschlauchanschluss 3/8"
- Dreifach bzw. fünffach verstellbar: COMPACT RAIN, COMPACT SOFT FLOW, COMPACT AQUAPRESSURE FLOW, Durchfluss max. 15 l/min (bei 3 Bar)
- Funktion ab: 7 l/min
- Brausekopf Ø 100 mm

	Dark Chrome	ST 050 203 9979-19
	Chrom	ST 050 203 9979-00
	Chrom	ST 050 203 2979-00 0010
	Platin gebürstet	ST 050 203 9979-06
	Platin gebürstet	ST 050 203 2979-06 0010
	Platin	ST 050 203 9979-08
	Platin	ST 050 203 2979-08 0010
	Dark Chrome	ST 050 203 2979-19 0010
	Light Gold	ST 050 203 2979-26 0010
	Light Gold	ST 050 203 9979-26
	Light Gold gebürstet	ST 050 203 2979-27 0010
	Light Gold gebürstet	ST 050 203 9979-27
	Messing gebürstet (23kt Gold)	ST 050 203 9979-28
	Messing gebürstet (23kt Gold)	ST 050 203 2979-28 0010
	Schwarz matt	ST 050 203 9979-33
	Schwarz matt	ST 050 203 2979-33 0010
	Bronze gebürstet	ST 050 203 2979-42 0010
	Bronze gebürstet	ST 050 203 9979-42
	Champagne gebürstet (22kt Gold)	ST 050 203 9979-46
	Champagne gebürstet (22kt Gold)	ST 050 203 2979-46 0010
	Champagne (22kt Gold)	ST 050 203 9979-47
	Champagne (22kt Gold)	ST 050 203 2979-47 0010
	Chrom gebürstet	ST 050 203 9979-93
	Chrom gebürstet	ST 050 203 2979-93 0010
	Dark Platinum gebürstet	ST 050 203 9979-99
	Dark Platinum gebürstet	ST 050 203 2979-99 0010

## Duschgarnitur - Dark Chrome

IMO

ST 050 203 9979

### Einzelkomponenten dieses Sets

Für dieses Set benötigen Sie folgende Komponenten



1x

26 413 979-19



1x

28 018 979-19

ST 050 203 9979



Passt zu: IMO, LULU, MEM, TARA, CL.1,  
LISSÉ, VAIA, META, CYO

- Wandrohr mit Schieber
- Rohrdurchmesser 18 mm
- Stichmaß 853 mm
- Metallbrauseschlauch 1750 mm mit integriertem Verdrehschutz
- Brauseschlauchanschluss 3/8"

Dieser Artikel enthält keine Handbrause!

	Dark Chrome	26 413 979-1
	Chrom	26 413 979-0
	Platin gebürstet	26 413 979-0
	Platin	26 413 979-0
	Light Gold	26 413 979-2
	Light Gold gebürstet	26 413 979-2
	Messing gebürstet (23kt Gold)	26 413 979-2
	Schwarz matt	26 413 979-3
	Bronze gebürstet	26 413 979-4
	Champagne gebürstet (22kt Gold)	26 413 979-4
	Champagne (22kt Gold)	26 413 979-4
	Chrom gebürstet	26 413 979-9
	Dark Platinum gebürstet	26 413 979-9

ST 050 203 9979

9  
—  
0  
—  
6  
—  
8  
—  
6  
—  
7  
—  
8  
—  
3  
—  
2  
—  
6  
—  
7  
—  
3  
—  
9  
—

Empfohlenes Zubehör



Wandanschlussbogen - Dark  
Chrome

28 450 980-19

Empfohlenes Zubehör



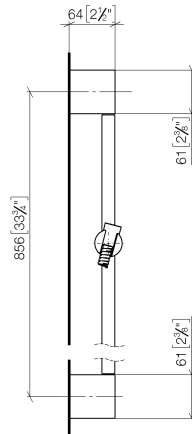
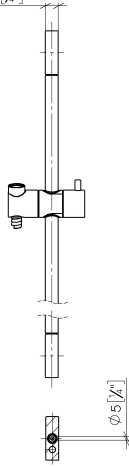
LISSÉ Wandanschlussbogen -  
Dark Chrome

28 450 845-19

ST 050 203 9979

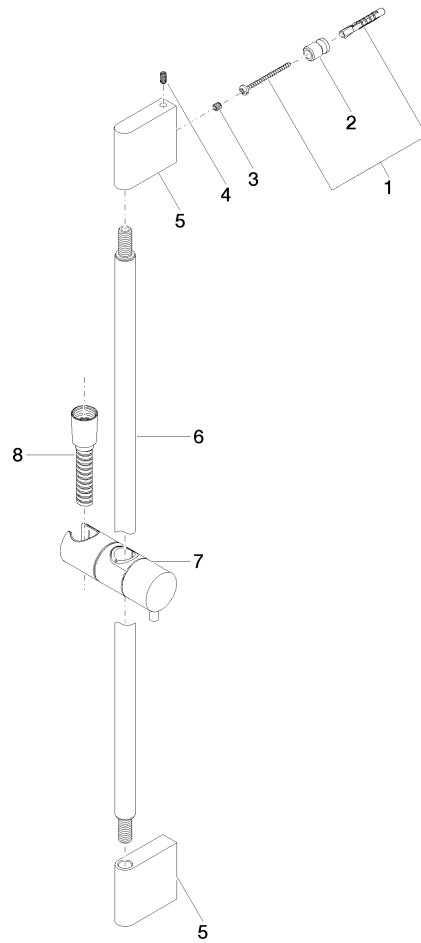
mm [inches]

$\varnothing 18 [3/4"]$





Ersatzteile für die  
anderen  
Oberflächenvarianten  
finden Sie hier:  
Chrom



## Ersatzteilstückliste



- Dreifach bzw. fünffach verstellbar: COMPACT RAIN, COMPACT SOFT FLOW, COMPACT AQUAPRESSURE FLOW, Durchfluss max. 15 l/min (bei 3 Bar)
- mit Antikalk-System
- Brausekopf Ø 100 mm
- Anschluss 1/2"
- Funktion ab: 7 l/min

Eigensicher gegen Rückfließen.

Passt zu: IMO, LULU, MADISON, MEM, TARA, CL.1, LISSÉ, VAIA, META, CYO

	Dark Chrome	28 018 979-1
	Chrom	28 018 979-0
	Chrom	28 018 979-00 001
	Platin gebürstet	28 018 979-0
	Platin gebürstet	28 018 979-06 001
	Platin	28 018 979-0
	Platin	28 018 979-08 001
	Dark Chrome	28 018 979-19 001
	Light Gold	28 018 979-26 001
	Light Gold	28 018 979-2
	Light Gold gebürstet	28 018 979-27 001
	Light Gold gebürstet	28 018 979-2
	Messing gebürstet (23kt Gold)	28 018 979-2
	Messing gebürstet (23kt Gold)	28 018 979-28 001
	Schwarz matt	28 018 979-3
	Schwarz matt	28 018 979-33 001
	Bronze gebürstet	28 018 979-4
	Bronze gebürstet	28 018 979-42 001
	Champagne gebürstet (22kt Gold)	28 018 979-4
	Champagne gebürstet (22kt Gold)	28 018 979-46 001
	Champagne (22kt Gold)	28 018 979-4
	Champagne (22kt Gold)	28 018 979-47 001
	Chrom gebürstet	28 018 979-9
	Chrom gebürstet	28 018 979-93 001
	Dark Platinum gebürstet	28 018 979-9
	Dark Platinum gebürstet	28 018 979-99 001

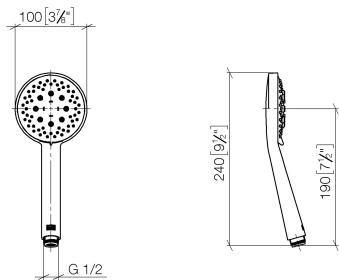
9  
—  
10  
—  
0  
—  
16  
—  
0  
—  
18  
—  
0  
—  
0  
—  
0  
—  
16  
—  
0  
—  
17  
—  
18  
—  
0  
—  
13  
—  
0  
—  
2  
—  
0  
—  
6  
—  
0  
—  
17  
—  
0  
—  
13  
—  
0  
—  
19  
—  
0  
—



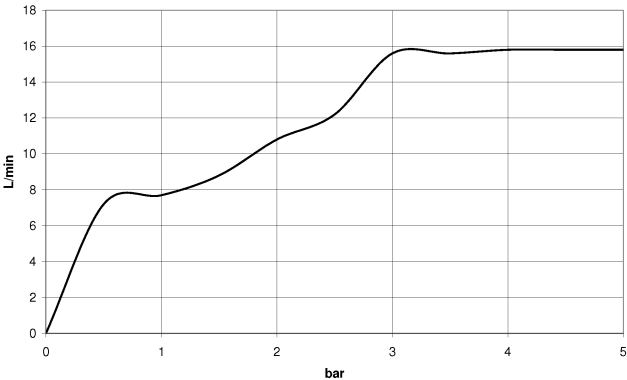


ST 050 203 9979

mm [inches]



Durchflussdiagramm



Zertifikate

WRAS\_2210      DVGW\_DW-6517DN0      LGA\_29

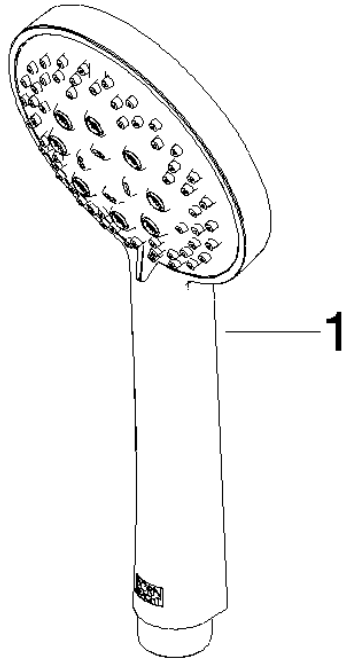
Codes & Standards

DIN 4109	EN 1112	ISO 3822	Scottish Water Byelaws
UK Water Supply Regulations	Ü-Zeichen		



**Produktversion ab 4/1/2024**

Ersatzteile für die  
anderen  
Oberflächenvarianten  
finden Sie hier:  
Chrom





ST 050 203 9979

Ersatzteilstückliste  
Produktversion ab 4/1/2024

Nr.	Artikelnummer	Benennung	Verbaumenge	Lieferzeit
	09 23 01 039 90	Sieb	1	2