

UP-Einhandbatterie mit integriertem Brauseanschluss mit Handbrausegarnitur -  
Platin gebürstet

IMO

ST 050 204 8979



- Metallbrauseschlauch 1750 mm mit integriertem Verdrehschutz
  - Handbrause: COMPACT RAIN, Durchfluss max. 10 l/min (bei 3 Bar)
  - Brausekopf Ø 130 mm
- Eigensicher gegen Rückfließen.**

Passt zu: IMO, LULU, MADISON, MEM, TARA, CL.1, LISSÉ, VAIA, META, CYO

	Platin gebürstet	ST 050 204 8979-06
	Chrom	ST 050 204 8979-00
	Platin	ST 050 204 8979-08
	Dark Chrome	ST 050 204 8979-19
	Messing gebürstet (23kt Gold)	ST 050 204 8979-28
	Schwarz matt	ST 050 204 8979-33
	Champagne gebürstet (22kt Gold)	ST 050 204 8979-46
	Champagne (22kt Gold)	ST 050 204 8979-47
	Chrom gebürstet	ST 050 204 8979-93
	Dark Platinum gebürstet	ST 050 204 8979-99

Einzelkomponenten dieses Sets

Für dieses Set benötigen Sie folgende Komponenten



1x 36 002 970-06



1x 28 017 979-06

UP-Einhandbatterie mit integriertem Brauseanschluss mit Handbrausegarnitur -  
Platin gebürstet

IMO

ST 050 204 8979



Passt zu: IMO, LULU, MADISON, MEM,  
TARA, CL.1, LISSÉ, VAIA, META, CYO

- Metallbrauseschlauch 1750 mm mit integriertem Verdrehschutz
- Dieser Artikel enthält keine Handbrause!**  
**Eigensicher gegen Rückfließen.**
- Dieser Artikel enthält keine Handbrause!  
Eigensicher gegen Rückfließen.

	Platin gebürstet	36 002 970-0
	Chrom	36 002 970-0
	Platin	36 002 970-0
	Dark Chrome	36 002 970-1
	Light Gold gebürstet	36 002 970-2
	Messing gebürstet (23kt Gold)	36 002 970-2
	Schwarz matt	36 002 970-3
	Bronze gebürstet	36 002 970-4
	Champagne gebürstet (22kt Gold)	36 002 970-4
	Champagne (22kt Gold)	36 002 970-4
	Chrom gebürstet	36 002 970-9
	Dark Platinum gebürstet	36 002 970-9


# UP-Einhandbatterie mit integriertem Brauseanschluss mit Handbrausegarnitur - Platin gebürstet

IMO

ST 050 204 8979

6  
—  
0  
—  
8  
—  
9  
—  
7  
—  
8  
—  
3  
—  
2  
—  
6  
—  
7  
—  
3  
—  
9  
—


## Benötigtes Zubehör

	<b>UP-Wandbefestigung -</b> •Max. Einbautiefe 105 mm •Min. Einbautiefe 80 mm	35 050 970 90
---	--	---------------


## Benötigtes Zubehör

	<b>Handbrause - Platin gebürstet</b>	28 012 979-06
---	--------------------------------------	---------------

## Benötigtes Zubehör

	<b>Handbrause - Platin gebürstet</b>	28 017 979-06
---	--------------------------------------	---------------

## Benötigtes Zubehör

	<b>Handbrause - Platin gebürstet</b>	28 018 979-06
---	--------------------------------------	---------------


## Benötigtes Zubehör

	<b>SERIENNEUTRAL Handbrause - Platin gebürstet</b>	28 029 979-06 0010
---	--	--------------------


## Benötigtes Zubehör

	<b>SERIENNEUTRAL Handbrause - Platin gebürstet</b>	28 027 979-06 0010
---	--	--------------------


## Benötigtes Zubehör

	<b>Handbrause - Platin gebürstet</b>	28 016 979-06
---	--------------------------------------	---------------


## Benötigtes Zubehör

	<b>Handbrause FlowReduce - Platin gebürstet</b>	28 016 979-06 0010
---	---	--------------------


## Benötigtes Zubehör

	<b>Handbrause FlowReduce - Platin gebürstet</b>	28 012 979-06 0010
---	---	--------------------

## Benötigtes Zubehör

	<b>Handbrause FlowReduce - Platin gebürstet</b>	28 018 979-06 0010
---	---	--------------------

## Benötigtes Zubehör

	<b>SERIENNEUTRAL Handbrause - Platin gebürstet</b>	28 029 979-06
---	--	---------------

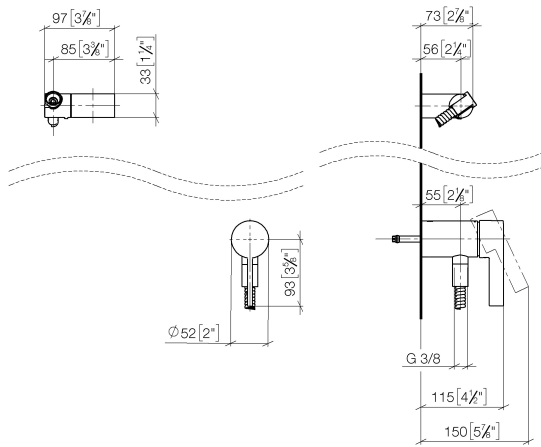
## Benötigtes Zubehör

	<b>SERIENNEUTRAL Handbrause - Platin gebürstet</b>	28 025 979-06 0010
---	--	--------------------

# UP-Einhandbatterie mit integriertem Brauseanschluss mit Handbrausegarnitur - Platin gebürstet

IMO

ST 050 204 8070  
mm [inches]



## Zertifikate

Belgaqua\_21-025-2 WRAS\_2011

LGA\_29

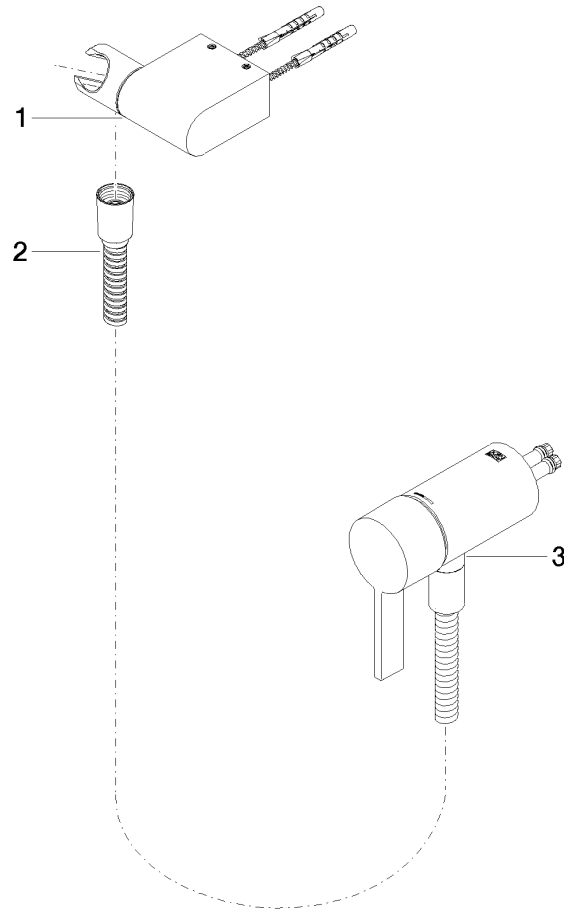
UP-Einhandbatterie mit integriertem Brauseanschluss mit Handbrausegarnitur -  
Platin gebürstet

IMO

ST 050 204 8979

Codes & Standards

DIN 4109	EN 1717	ISO 3822	Scottish Water Byelaws
UK Water Supply Regulations	Ü-Zeichen		



UP-Einhandbatterie mit integriertem Brauseanschluss mit Handbrausegarnitur -  
Platin gebürstet

IMO

ST 050 204 8979

**Ersatzteilstückliste**

**Produktversion ab 10/1/2023**

Nr.	Artikelnummer	Benennung	Verbaumenge	Lieferzeit
	28 060 970-06	Brausehalter schwenkbar - Platin gebürstet	3	10

# UP-Einhandbatterie mit integriertem Brauseanschluss mit Handbrausegarnitur - Platin gebürstet

IMO

ST 050 204 8979



- COMPACT RAIN, Durchfluss max. 15 l/min (bei 3 Bar)
- mit Antikalk-System
- Brausekopf Ø 130 mm
- Anschluss 1/2"

Eigensicher gegen Rückfließen.

Passt zu: IMO, LULU, MADISON, MEM, TARA, CL.1, LISSÉ, VAIA, META, CYO

	Platin gebürstet	28 017 979-0
	Chrom	28 017 979-00 001
	Chrom	28 017 979-0
	Platin gebürstet	28 017 979-06 001
	Platin	28 017 979-0
	Platin	28 017 979-08 001
	Dark Chrome	28 017 979-1
	Dark Chrome	28 017 979-19 001
	Light Gold	28 017 979-26 001
	Light Gold	28 017 979-2
	Light Gold gebürstet	28 017 979-27 001
	Light Gold gebürstet	28 017 979-2
	Messing gebürstet (23kt Gold)	28 017 979-2
	Messing gebürstet (23kt Gold)	28 017 979-28 001
	Schwarz matt	28 017 979-3
	Schwarz matt	28 017 979-33 001
	Bronze gebürstet	28 017 979-4
	Bronze gebürstet	28 017 979-42 001
	Champagne gebürstet (22kt Gold)	28 017 979-46 001
	Champagne gebürstet (22kt Gold)	28 017 979-4
	Champagne (22kt Gold)	28 017 979-4
	Champagne (22kt Gold)	28 017 979-47 001
	Chrom gebürstet	28 017 979-9
	Chrom gebürstet	28 017 979-93 001
	Dark Platinum gebürstet	28 017 979-99 001
	Dark Platinum gebürstet	28 017 979-9



UP-Einhandbatterie mit integriertem Brauseanschluss mit Handbrausegarnitur -  
Platin gebürstet

---

IMO

ST 050 204 8979

6  
—  
0  
—  
0  
—  
0  
—  
8  
—  
0  
—  
9  
—  
0  
—  
0  
—  
6  
—  
0  
—  
7  
—  
8  
—  
0  
—  
3  
—  
0  
—  
2  
—  
0  
—  
0  
—  
6  
—  
7  
—  
0  
—  
3  
—  
0  
—  
0  
—  
9  
—

UP-Einhandbatterie mit integriertem Brauseanschluss mit Handbrausegarnitur -  
Platin gebürstet

---

IMO

ST 050 204 8979

UP-Einhandbatterie mit integriertem Brauseanschluss mit Handbrausegarnitur -  
Platin gebürstet

---

IMO

ST 050 204 8979

# UP-Einhandbatterie mit integriertem Brauseanschluss mit Handbrausegarnitur - Platin gebürstet

IMO

ST 050 204 8070  
mm [inches]



## Durchflussdiagramm



## Zertifikate

WRAS\_2009

DVGW\_DW-  
6517DN0

LGA\_29



UP-Einhandbatterie mit integriertem Brauseanschluss mit Handbrausegarnitur -  
Platin gebürstet

IMO

ST 050 204 8979

Codes & Standards

DIN 4109	EN 1112	ISO 3822	Scottish Water Byelaws
UK Water Supply Regulations	Ü-Zeichen		

UP-Einhandbatterie mit integriertem Brauseanschluss mit Handbrausegarnitur -  
Platin gebürstet

---

IMO

ST 050 204 8979

ST 050 204 8979

**Produktversion ab 4/1/2024**

Ersatzteile für die  
anderen  
Oberflächenvarianten  
finden Sie hier:  
Chrom





UP-Einhandbatterie mit integriertem Brauseanschluss mit Handbrausegarnitur -  
Platin gebürstet

IMO

ST 050 204 8979

Ersatzteilstückliste

Produktversion ab 4/1/2024

Nr.	Artikelnummer	Benennung	Verbaumenge	Lieferzeit
	09 23 01 039 90	Sieb	1	2