

UP-Einhandbatterie mit integriertem Brauseanschluss mit Handbrausegarnitur -
Dark Platinum gebürstet

IMO

ST 050 204 8979



- Metallbrauseschlauch 1750 mm mit integriertem Verdrehschutz
 - Handbrause: COMPACT RAIN, Durchfluss max. 10 l/min (bei 3 Bar)
 - Brausekopf Ø 130 mm
- Eigensicher gegen Rückfließen.**

Passt zu: IMO, LULU, MADISON, MEM, TARA, CL.1, LISSÉ, VAIA, META, CYO

	Dark Platinum gebürstet	ST 050 204 8979-99
	Chrom	ST 050 204 8979-00
	Platin gebürstet	ST 050 204 8979-06
	Platin	ST 050 204 8979-08
	Dark Chrome	ST 050 204 8979-19
	Messing gebürstet (23kt Gold)	ST 050 204 8979-28
	Schwarz matt	ST 050 204 8979-33
	Champagne gebürstet (22kt Gold)	ST 050 204 8979-46
	Champagne (22kt Gold)	ST 050 204 8979-47
	Chrom gebürstet	ST 050 204 8979-93

Einzelkomponenten dieses Sets

Für dieses Set benötigen Sie folgende Komponenten



1x 36 002 970-99



1x 28 017 979-99

UP-Einhandbatterie mit integriertem Brauseanschluss mit Handbrausegarnitur -

IMO

Dark Platinum gebürstet

ST 050 204 8979



Passt zu: IMO, LULU, MADISON, MEM, TARA, CL.1, LISSÉ, VAIA, META, CYO

- Metallbrauseschlauch 1750 mm mit integriertem Verdrehschutz
- Dieser Artikel enthält keine Handbrause!**
- Eigensicher gegen Rückfließen.**
- Dieser Artikel enthält keine Handbrause!
- Eigensicher gegen Rückfließen.

	Dark Platinum gebürstet	36 002 970-9
	Chrom	36 002 970-0
	Platin gebürstet	36 002 970-0
	Platin	36 002 970-0
	Dark Chrome	36 002 970-1
	Light Gold gebürstet	36 002 970-2
	Messing gebürstet (23kt Gold)	36 002 970-2
	Schwarz matt	36 002 970-3
	Bronze gebürstet	36 002 970-4
	Champagne gebürstet (22kt Gold)	36 002 970-4
	Champagne (22kt Gold)	36 002 970-4
	Chrom gebürstet	36 002 970-9


UP-Einhandbatterie mit integriertem Brauseanschluss mit Handbrausegarnitur - Dark Platinum gebürstet

IMO

ST 050 204 8979

19
—
10
—
16
—
18
—
9
—
17
—
18
—
13
—
2
—
6
—
7
—
13
—

Benötigtes Zubehör

	UP-Wandbefestigung - •Max. Einbautiefe 105 mm •Min. Einbautiefe 80 mm	35 050 970 90
---	--	---------------

Benötigtes Zubehör

	Handbrause - Dark Platinum gebürstet	28 017 979-99
---	---	---------------

Benötigtes Zubehör

	Handbrause - Dark Platinum gebürstet	28 016 979-99
---	---	---------------

Benötigtes Zubehör

	Handbrause - Dark Platinum gebürstet	28 018 979-99
---	---	---------------

Benötigtes Zubehör

	SERIENNEUTRAL Handbrause - Dark Platinum gebürstet	28 029 979-99
---	---	---------------

Benötigtes Zubehör

	SERIENNEUTRAL Handbrause - Dark Platinum gebürstet	28 025 979-99 0010
---	---	--------------------

Benötigtes Zubehör

	Handbrause FlowReduce - Dark Platinum gebürstet	28 016 979-99 0010
---	--	--------------------


Benötigtes Zubehör

	Handbrause FlowReduce - Dark Platinum gebürstet	28 012 979-99 0010
---	--	--------------------

Benötigtes Zubehör

	Handbrause - Dark Platinum gebürstet	28 012 979-99
---	---	---------------

Benötigtes Zubehör

	Handbrause FlowReduce - Dark Platinum gebürstet	28 018 979-99 0010
---	--	--------------------

Benötigtes Zubehör

	SERIENNEUTRAL Handbrause - Dark Platinum gebürstet	28 029 979-99 0010
---	---	--------------------

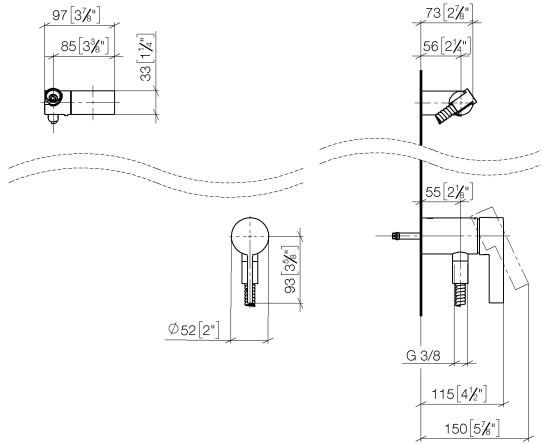
Benötigtes Zubehör

	SERIENNEUTRAL Handbrause - Dark Platinum gebürstet	28 027 979-99 0010
---	---	--------------------

UP-Einhandbatterie mit integriertem Brauseanschluss mit Handbrausegarnitur - Dark Platinum gebürstet

IMO

ST 050 204 8979
mm [inches]



Zertifikate

Belgaqua_21-025-2 WRAS_2011

LGA_29

UP-Einhandbatterie mit integriertem Brauseanschluss mit Handbrausegarnitur -
Dark Platinum gebürstet

IMO

ST 050 204 8979

Codes & Standards

DIN 4109	EN 1717	ISO 3822	Scottish Water Byelaws
UK Water Supply Regulations	Ü-Zeichen		



UP-Einhandbatterie mit integriertem Brauseanschluss mit Handbrausegarnitur -
Dark Platinum gebürstet

IMO

ST 050 204 8979

Ersatzteilstückliste

Produktversion ab 10/1/2023

Nr.	Artikelnummer	Benennung	Verbaumenge	Lieferzeit
	28 060 970-99	Brausehalter schwenkbar - Dark Platinum gebürstet	3	30

UP-Einhandbatterie mit integriertem Brauseanschluss mit Handbrausegarnitur - Dark Platinum gebürstet

IMO

ST 050 204 8979



- COMPACT RAIN, Durchfluss max. 15 l/min (bei 3 Bar)
- mit Antikalk-System
- Brausekopf Ø 130 mm
- Anschluss 1/2"

Eigensicher gegen Rückfließen.

Passt zu: IMO, LULU, MADISON, MEM, TARA, CL.1, LISSÉ, VAIA, META, CYO

	Dark Platinum gebürstet	28 017 979-9
	Chrom	28 017 979-00 001
	Chrom	28 017 979-0
	Platin gebürstet	28 017 979-06 001
	Platin gebürstet	28 017 979-0
	Platin	28 017 979-0
	Platin	28 017 979-08 001
	Dark Chrome	28 017 979-1
	Dark Chrome	28 017 979-19 001
	Light Gold	28 017 979-26 001
	Light Gold	28 017 979-2
	Light Gold gebürstet	28 017 979-27 001
	Light Gold gebürstet	28 017 979-2
	Messing gebürstet (23kt Gold)	28 017 979-2
	Messing gebürstet (23kt Gold)	28 017 979-28 001
	Schwarz matt	28 017 979-3
	Schwarz matt	28 017 979-33 001
	Bronze gebürstet	28 017 979-4
	Bronze gebürstet	28 017 979-42 001
	Champagne gebürstet (22kt Gold)	28 017 979-46 001
	Champagne gebürstet (22kt Gold)	28 017 979-4
	Champagne (22kt Gold)	28 017 979-4
	Champagne (22kt Gold)	28 017 979-47 001
	Chrom gebürstet	28 017 979-9
	Chrom gebürstet	28 017 979-93 001
	Dark Platinum gebürstet	28 017 979-99 001

UP-Einhandbatterie mit integriertem Brauseanschluss mit Handbrausegarnitur -
Dark Platinum gebürstet

IMO

ST 050 204 8979

19
—
0
—
10
—
0
—
16
—
18
—
0
—
9
—
0
—
0
—
16
—
0
—
17
—
18
—
0
—
13
—
0
—
2
—
0
—
0
—
16
—
17
—
0
—
13
—
0
—
0
—

UP-Einhandbatterie mit integriertem Brauseanschluss mit Handbrausegarnitur -
Dark Platinum gebürstet

IMO

ST 050 204 8979

UP-Einhandbatterie mit integriertem Brauseanschluss mit Handbrausegarnitur -
Dark Platinum gebürstet

IMO

ST 050 204 8979

UP-Einhandbatterie mit integriertem Brauseanschluss mit Handbrausegarnitur - Dark Platinum gebürstet

IMO

ST 050 204 8070
mm [inches]



Durchflussdiagramm



Zertifikate

WRAS_2009

DVGW_DW-
6517DN0

LGA_29

UP-Einhandbatterie mit integriertem Brauseanschluss mit Handbrausegarnitur -
Dark Platinum gebürstet

IMO

ST 050 204 8979

Codes & Standards

DIN 4109	EN 1112	ISO 3822	Scottish Water Byelaws
UK Water Supply Regulations	Ü-Zeichen		

UP-Einhandbatterie mit integriertem Brauseanschluss mit Handbrausegarnitur -
Dark Platinum gebürstet

IMO

ST 050 204 8979

ST 050 204 8979

Produktversion ab 4/1/2024

Ersatzteile für die
anderen
Oberflächenvarianten
finden Sie hier:
Chrom





UP-Einhandbatterie mit integriertem Brauseanschluss mit Handbrausegarnitur -
Dark Platinum gebürstet

IMO

ST 050 204 8979

Ersatzteilstückliste

Produktversion ab 4/1/2024

Nr.	Artikelnummer	Benennung	Verbaumenge	Lieferzeit
	09 23 01 039 90	Sieb	1	2