

UP-Einhandbatterie mit integriertem Brauseanschluss mit Duschgarnitur - Dark
Platinum gebürstet

IMO

ST 050 205 7979



Passt zu: IMO, MEM, CL.1

- Abdeckplatte 80 x 80 mm
 - Metallbrauseschlauch 1750 mm mit integriertem Verdrehschutz
 - Wandrohr mit Schieber
 - Rohrdurchmesser 18 mm
 - Vierfach verstellbar: COMPACT RAIN, COMPACT SOFT FLOW, COMPACT AQUAPRESSURE FLOW, COMPACT CASCADE, Durchfluss max. l/min (bei 3 Bar)
 - Brausekopf Ø 120 mm
- Eigensicher gegen Rückfließen.**

	Dark Platinum gebürstet	ST 050 205 7979-99
	Chrom	ST 050 205 7979-00
	Platin gebürstet	ST 050 205 7979-06
	Platin	ST 050 205 7979-08
	Dark Chrome	ST 050 205 7979-19
	Messing gebürstet (23kt Gold)	ST 050 205 7979-28
	Champagne gebürstet (22kt Gold)	ST 050 205 7979-46
	Champagne (22kt Gold)	ST 050 205 7979-47
	Chrom gebürstet	ST 050 205 7979-93

Einzelkomponenten dieses Sets

Für dieses Set benötigen Sie folgende Komponenten

1x 28 012 979-99



1x 36 013 970-99



UP-Einhandbatterie mit integriertem Brauseanschluss mit Duschgarnitur - Dark Platinum gebürstet

IMO

ST 050 205 7979



- Vierfach verstellbar: COMPACT RAIN, COMPACT SOFT FLOW, COMPACT AQUAPRESSURE FLOW, COMPACT CASCADE, Durchfluss max. 15 l/min (bei 3 Bar)
- mit Antikalk-System
- Brausekopf Ø 120 mm
- Anschluss 1/2"

Eigensicher gegen Rückfließen.

Passt zu: IMO, LULU, MADISON, MEM, TARA, CL.1, LISSÉ, VAIA, META, CYO

	Dark Platinum gebürstet	28 012 979-9
	Chrom	28 012 979-0
	Chrom	28 012 979-00 001
	Platin gebürstet	28 012 979-0
	Platin gebürstet	28 012 979-06 001
	Platin	28 012 979-08 001
	Platin	28 012 979-0
	Dark Chrome	28 012 979-1
	Dark Chrome	28 012 979-19 001
	Light Gold	28 012 979-2
	Light Gold	28 012 979-26 001
	Light Gold gebürstet	28 012 979-2
	Light Gold gebürstet	28 012 979-27 001
	Messing gebürstet (23kt Gold)	28 012 979-2
	Messing gebürstet (23kt Gold)	28 012 979-28 001
	Schwarz matt	28 012 979-33 001
	Schwarz matt	28 012 979-3
	Bronze gebürstet	28 012 979-4
	Bronze gebürstet	28 012 979-42 001
	Champagne gebürstet (22kt Gold)	28 012 979-4
	Champagne gebürstet (22kt Gold)	28 012 979-46 001
	Champagne (22kt Gold)	28 012 979-4
	Champagne (22kt Gold)	28 012 979-47 001
	Chrom gebürstet	28 012 979-9
	Chrom gebürstet	28 012 979-93 001
	Dark Platinum gebürstet	28 012 979-99 001

UP-Einhandbatterie mit integriertem Brauseanschluss mit Duschgarnitur - Dark
Platinum gebürstet

IMO

ST 050 205 7979

19
—
10
—
0
—
16
—
0
—
0
—
18
—
9
—
0
—
16
—
0
—
17
—
0
—
18
—
0
—
0
—
13
—
2
—
0
—
6
—
0
—
7
—
0
—
13
—
0
—
0
—

UP-Einhandbatterie mit integriertem Brauseanschluss mit Duschgarnitur - Dark
Platinum gebürstet

IMO

ST 050 205 7979

UP-Einhandbatterie mit integriertem Brauseanschluss mit Duschgarnitur - Dark
Platinum gebürstet

IMO

ST 050 205 7979

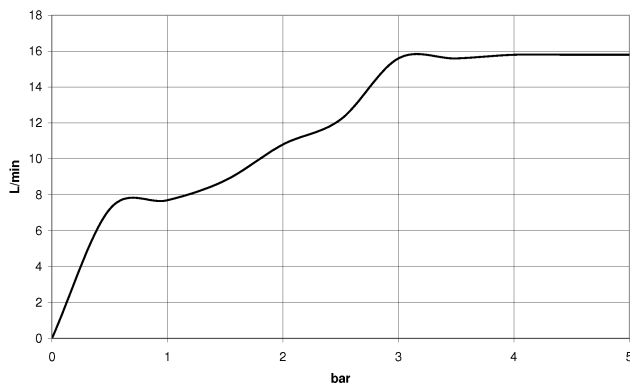
UP-Einhandbatterie mit integriertem Brauseanschluss mit Duschgarnitur - Dark Platinum gebürstet

IMO

ST 050 205 7070
mm [inches]



Durchflussdiagramm



Zertifikate

LGA_29

UP-Einhandbatterie mit integriertem Brauseanschluss mit Duschgarnitur - Dark
Platinum gebürstet

IMO

ST 050 205 7979

Codes & Standards

DIN 4109

ISO 3822

Ü-Zeichen

UP-Einhandbatterie mit integriertem Brauseanschluss mit Duschgarnitur - Dark
Platinum gebürstet

IMO

ST 050 205 7979

Produktversion ab 4/1/2024

Ersatzteile für die
anderen
Oberflächenvarianten
finden Sie hier:
Chrom





UP-Einhandbatterie mit integriertem Brauseanschluss mit Duschgarnitur - Dark
Platinum gebürstet

IMO

ST 050 205 7979

Ersatzteilstückliste

Produktversion ab 4/1/2024

Nr.	Artikelnummer	Benennung	Verbaumenge	Lieferzeit
	09 23 01 039 90	Sieb	4	2

UP-Einhandbatterie mit integriertem Brauseanschluss mit Duschgarnitur - Dark Platinum gebürstet

IMO

ST 050 205 7979



Passt zu: IMO, MEM, CL.1

- Abdeckplatte 80 x 80 mm
- Metallbrauseschlauch 1750 mm mit integriertem Verdrehschutz
- Wandrohr mit Schieber
- Rohrdurchmesser 18 mm

Dieser Artikel enthält keine Handbrause!

Eigensicher gegen Rückfließen.

Artikel nicht verlängerbar, bitte unbedingt Einbautiefe beachten!

Dieser Artikel enthält keine Handbrause!

Eigensicher gegen Rückfließen.

Artikel nicht verlängerbar, bitte unbedingt Einbautiefe beachten!

	Dark Platinum gebürstet	36 013 970-9
	Chrom	36 013 970-0
	Platin gebürstet	36 013 970-0
	Platin	36 013 970-0
	Dark Chrome	36 013 970-1
	Messing gebürstet (23kt Gold)	36 013 970-2
	Schwarz matt	36 013 970-3
	Champagne gebürstet (22kt Gold)	36 013 970-4
	Champagne (22kt Gold)	36 013 970-4
	Chrom gebürstet	36 013 970-9

UP-Einhandbatterie mit integriertem Brauseanschluss mit Duschgarnitur - Dark Platinum gebürstet

IMO

ST 050 205 7979

19
—
10
—
16
—
18
—
9
—
18
—
13
—
6
—
7
—
13
—

Benötigtes Zubehör



UP-Wandbefestigung -
•Max. Einbautiefe 103 mm
•Min. Einbautiefe 78 mm

35 003 970 90

Benötigtes Zubehör



**Handbrause FlowReduce - Dark
Platinum gebürstet**

28 016 979-99
0010

Benötigtes Zubehör



**Handbrause - Dark Platinum
gebürstet**

28 017 979-99

Benötigtes Zubehör



**Handbrause FlowReduce - Dark
Platinum gebürstet**

28 012 979-99
0010

Benötigtes Zubehör



**Handbrause - Dark Platinum
gebürstet**

28 016 979-99

Benötigtes Zubehör



**Handbrause - Dark Platinum
gebürstet**

28 012 979-99

Benötigtes Zubehör



**Handbrause - Dark Platinum
gebürstet**

28 018 979-99

Benötigtes Zubehör



**Handbrause FlowReduce - Dark
Platinum gebürstet**

28 018 979-99
0010

Benötigtes Zubehör



**SERIENNEUTRAL Handbrause -
Dark Platinum gebürstet**

28 029 979-99

Benötigtes Zubehör



**SERIENNEUTRAL Handbrause -
Dark Platinum gebürstet**

28 029 979-99
0010

Benötigtes Zubehör



**SERIENNEUTRAL Handbrause -
Dark Platinum gebürstet**

28 025 979-99
0010

Benötigtes Zubehör

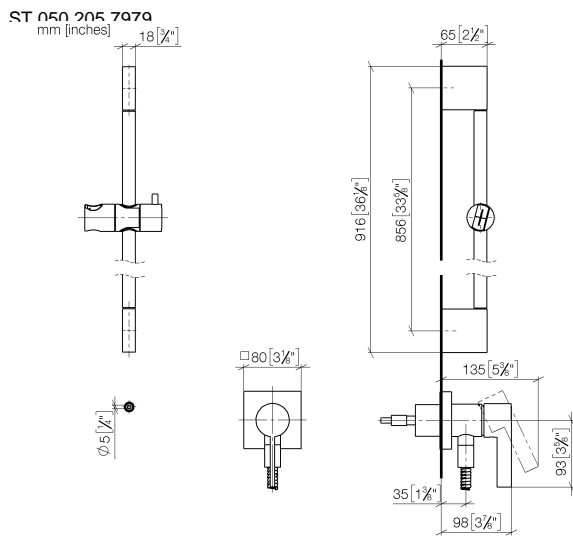


**SERIENNEUTRAL Handbrause -
Dark Platinum gebürstet**

28 027 979-99
0010

UP-Einhandbatterie mit integriertem Brauseanschluss mit Duschgarnitur - Dark Platinum gebürstet

IMO

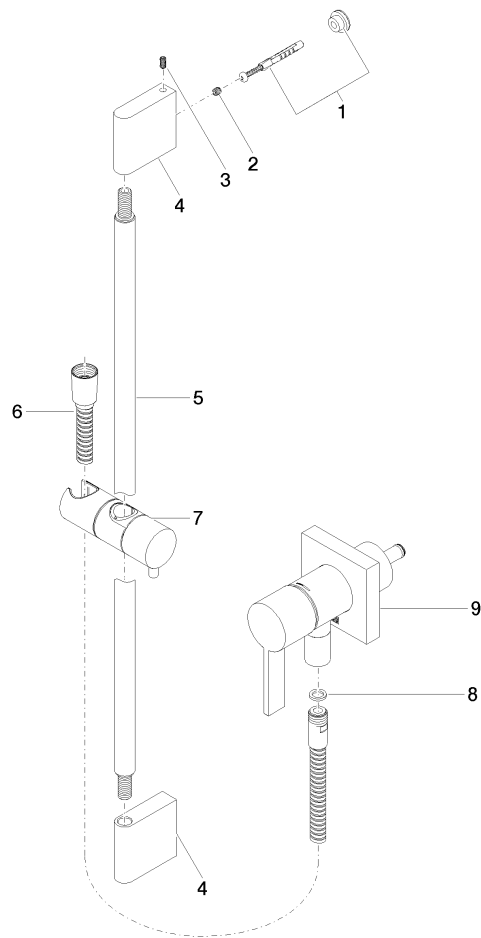


Zertifikate

Belgaqua_21-025-2 LGA_29

WRAS_2011

Codes & Standards			
DIN 4109	EN 1717	ISO 3822	Scottish Water Byelaws
UK Water Supply Regulations	Ü-Zeichen		



UP-Einhandbatterie mit integriertem Brauseanschluss mit Duschgarnitur - Dark
Platinum gebürstet

IMO

ST 050 205 7979

Ersatzteilstückliste

Nr.	Artikelnummer	Benennung	Verbaumenge	Lieferzeit
	05 17 20 726 02 90	Befestigungssatz	12	2