

UP-Einhandbatterie mit integriertem Brauseanschluss mit Duschgarnitur -
Champagne (22kt Gold)

IMO

ST 050 206 0979



- Metallbrauseschlauch 1750 mm mit integriertem Verdrehschutz
 - Wandrohr mit Schieber
 - Rohrdurchmesser 18 mm
 - Handbrause: Dreifach bzw. fünffach verstellbar: COMPACT RAIN, COMPACT SOFT FLOW, COMPACT AQUAPRESSURE FLOW, Durchfluss max. 15 l/min (bei 3 Bar)
 - Brausekopf Ø 100 mm
- Eigensicher gegen Rückfließen.**

Passt zu: IMO, LULU, MADISON, MEM, TARA, CL.1, LISSÉ, VAIA, META, CYO

| | | |
|--|---------------------------------|--------------------|
| | Champagne (22kt Gold) | ST 050 206 0979-47 |
| | Chrom | ST 050 206 0979-00 |
| | Platin gebürstet | ST 050 206 0979-06 |
| | Platin | ST 050 206 0979-08 |
| | Dark Chrome | ST 050 206 0979-19 |
| | Messing gebürstet (23kt Gold) | ST 050 206 0979-28 |
| | Schwarz matt | ST 050 206 0979-33 |
| | Champagne gebürstet (22kt Gold) | ST 050 206 0979-46 |
| | Chrom gebürstet | ST 050 206 0979-93 |
| | Dark Platinum gebürstet | ST 050 206 0979-99 |

Einzelkomponenten dieses Sets

Für dieses Set benötigen Sie folgende Komponenten

1x 28 018 979-47



1x 36 111 970-47



UP-Einhandbatterie mit integriertem Brauseanschluss mit Duschgarnitur - Champagne (22kt Gold)

IMO

ST 050 206 0979



Passt zu: IMO, LULU, MADISON, MEM, TARA, CL.1, LISSÉ, VAIA, META, CYO

- Dreifach bzw. fünffach verstellbar: COMPACT RAIN, COMPACT SOFT FLOW, COMPACT AQUAPRESSURE FLOW, Durchfluss max. 15 l/min (bei 3 Bar)
- mit Antikalk-System
- Brausekopf Ø 100 mm
- Anschluss 1/2"
- Funktion ab: 7 l/min

Eigensicher gegen Rückfließen.

| | | |
|--|---------------------------------|-------------------|
|  | Champagne (22kt Gold) | 28 018 979-4 |
|  | Chrom | 28 018 979-0 |
|  | Chrom | 28 018 979-00 001 |
|  | Platin gebürstet | 28 018 979-0 |
|  | Platin gebürstet | 28 018 979-06 001 |
|  | Platin | 28 018 979-0 |
|  | Platin | 28 018 979-08 001 |
|  | Dark Chrome | 28 018 979-1 |
|  | Dark Chrome | 28 018 979-19 001 |
|  | Light Gold | 28 018 979-26 001 |
|  | Light Gold | 28 018 979-2 |
|  | Light Gold gebürstet | 28 018 979-27 001 |
|  | Light Gold gebürstet | 28 018 979-2 |
|  | Messing gebürstet (23kt Gold) | 28 018 979-2 |
|  | Messing gebürstet (23kt Gold) | 28 018 979-28 001 |
|  | Schwarz matt | 28 018 979-3 |
|  | Schwarz matt | 28 018 979-33 001 |
|  | Bronze gebürstet | 28 018 979-4 |
|  | Bronze gebürstet | 28 018 979-42 001 |
|  | Champagne gebürstet (22kt Gold) | 28 018 979-4 |
|  | Champagne gebürstet (22kt Gold) | 28 018 979-46 001 |
|  | Champagne (22kt Gold) | 28 018 979-47 001 |
|  | Chrom gebürstet | 28 018 979-9 |
|  | Chrom gebürstet | 28 018 979-93 001 |
|  | Dark Platinum gebürstet | 28 018 979-9 |
|  | Dark Platinum gebürstet | 28 018 979-99 001 |

UP-Einhandbatterie mit integriertem Brauseanschluss mit Duschgarnitur -
Champagne (22kt Gold)

IMO

ST 050 206 0979

.7
—
0
—
0
—
6
—
0
—
8
—
0
—
9
—
0
—
0
—
6
—
0
—
.7
—
8
—
0
—
3
—
0
—
2
—
0
—
6
—
0
—
0
—
3
—
0
—
9
—
0
—

UP-Einhandbatterie mit integriertem Brauseanschluss mit Duschgarnitur -
Champagne (22kt Gold)

IMO

ST 050 206 0979

UP-Einhandbatterie mit integriertem Brauseanschluss mit Duschgarnitur -
Champagne (22kt Gold)

IMO

ST 050 206 0979

UP-Einhandbatterie mit integriertem Brauseanschluss mit Duschgarnitur - Champagne (22kt Gold)

IMO

ST 050 206 0070
mm [inches]



Durchflussdiagramm



Zertifikate

WRAS_2210

DVGW_DW-
6517DN0

LGA_29



ST 050 206 0979

Codes & Standards

| | | | |
|--------------------------------|-----------|----------|---------------------------|
| DIN 4109 | EN 1112 | ISO 3822 | Scottish Water Byelaws |
| UK Water Supply Regulations | Ü-Zeichen | | |

UP-Einhandbatterie mit integriertem Brauseanschluss mit Duschgarnitur -
Champagne (22kt Gold)

IMO

ST 050 206 0979

Produktversion ab 4/1/2024

Ersatzteile für die
anderen
Oberflächenvarianten
finden Sie hier:
Chrom





UP-Einhandbatterie mit integriertem Brauseanschluss mit Duschgarnitur -
Champagne (22kt Gold)

IMO

ST 050 206 0979

Ersatzteilstückliste

Produktversion ab 4/1/2024

| Nr. | Artikelnummer | Benennung | Verbaumenge | Lieferzeit |
|-----|-----------------|-----------|-------------|------------|
| | 09 23 01 039 90 | Sieb | 1 | 2 |

UP-Einhandbatterie mit integriertem Brauseanschluss mit Duschgarnitur -
Champagne (22kt Gold)

IMO

ST 050 206 0979



Passt zu: IMO, LULU, MADISON, MEM,
TARA, CL.1, LISSÉ, VAIA, META, CYO

- Metallbrauseschlauch 1750 mm mit integriertem Verdrehschutz
 - Wandrohr mit Schieber
 - Rohrdurchmesser 18 mm
- Dieser Artikel enthält keine Handbrause!
- Eigensicher gegen Rückfließen.

| | | |
|--|---------------------------------|--------------|
|  | Champagne (22kt Gold) | 36 111 970-4 |
|  | Chrom | 36 111 970-0 |
|  | Platin gebürstet | 36 111 970-0 |
|  | Platin | 36 111 970-0 |
|  | Dark Chrome | 36 111 970-1 |
|  | Light Gold gebürstet | 36 111 970-2 |
|  | Messing gebürstet (23kt Gold) | 36 111 970-2 |
|  | Schwarz matt | 36 111 970-3 |
|  | Bronze gebürstet | 36 111 970-4 |
|  | Champagne gebürstet (22kt Gold) | 36 111 970-4 |
|  | Chrom gebürstet | 36 111 970-9 |
|  | Dark Platinum gebürstet | 36 111 970-9 |

UP-Einhandbatterie mit integriertem Brauseanschluss mit Duschgarnitur -
Champagne (22kt Gold)

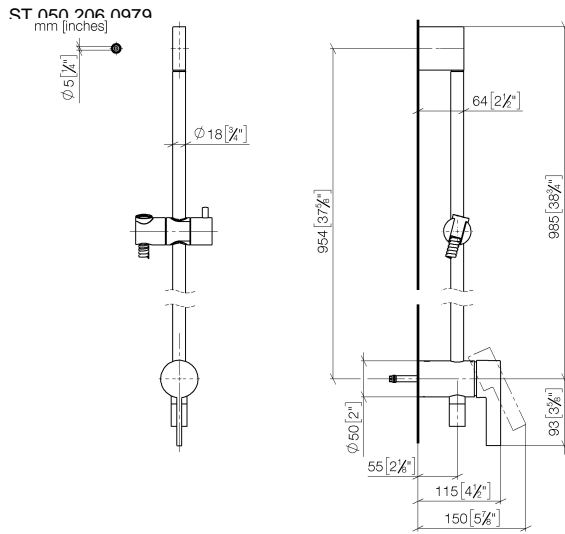
IMO

ST 050 206 0979

.7
—
0
—
6
—
8
—
9
—
7
—
8
—
3
—
2
—
6
—
3
—
9
—

UP-Einhandbatterie mit integriertem Brauseanschluss mit Duschgarnitur - Champagne (22kt Gold)

IMO



UP-Einhandbatterie mit integriertem Brauseanschluss mit Duschgarnitur -
Champagne (22kt Gold)

IMO

ST 050 206 0979

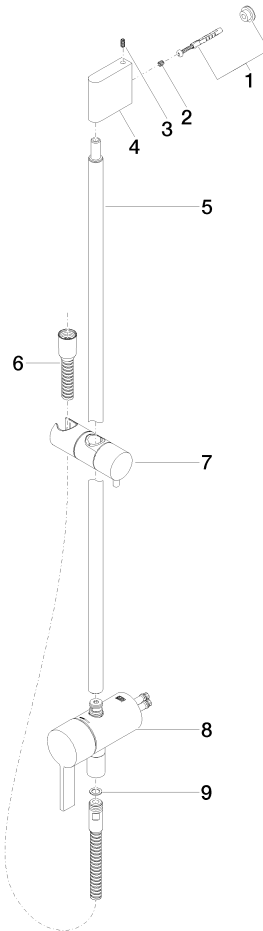
UP-Einhandbatterie mit integriertem Brauseanschluss mit Duschgarnitur - Champagne (22kt Gold)

IMO

ST 050 206 0979

Produktversion ab 10/1/2023

Ersatzteile für die
anderen
Oberflächenvarianten
finden Sie hier:
Chrom





UP-Einhandbatterie mit integriertem Brauseanschluss mit Duschgarnitur -
Champagne (22kt Gold)

IMO

ST 050 206 0979

Ersatzteilstückliste

Produktversion ab 10/1/2023

| Nr. | Artikelnummer | Benennung | Verbaumenge | Lieferzeit |
|-----|--------------------|------------------|-------------|------------|
| | 05 17 20 726 02 90 | Befestigungssatz | 11 | 2 |