

TARA Showerpipe mit Brausethermostat 220 mm - Chrom

TARA

ST 050 302 4892



- Ausladung Standbrause 452 mm
- Regenbrause: PURE RAIN, Durchfluss max. 7 l/min (bei 3 Bar)
- Funktion ab: 6 l/min
- Regenbrause Ø 220 mm
- Regenbrause mit Antikalk-System
- Handbrause: COMPACT RAIN, Durchfluss max. 15 l/min (bei 3 Bar)
- Drehumstellung mit Mengenregulierung und Absperrfunktion
- Schubrosetten Ø 70 mm
- Höhe Armatur bis Regenbrause (Unterkante) 964 mm
- Höhe Armatur bis Oberkante Bogen 1267 mm
- Stichmaß 150 mm ± 13 mm
- Metallbrauseschlauch 1750 mm mit integriertem Verdrehschutz
- Anschluss 1/2"
- Wandrohr mit Schieber
- Rohrdurchmesser 23,5 mm

	Chrom	ST 050 302 4892-00
	Platin gebürstet	ST 050 302 4892-06
	Platin	ST 050 302 4892-08
	Dark Chrome	ST 050 302 4892-19
	Messing gebürstet (23kt Gold)	ST 050 302 4892-28
	Schwarz matt	ST 050 302 4892-33
	Bronze gebürstet	ST 050 302 4892-42
	Champagne gebürstet (22kt Gold)	ST 050 302 4892-46
	Champagne (22kt Gold)	ST 050 302 4892-47
	Chrom gebürstet	ST 050 302 4892-93
	Dark Platinum gebürstet	ST 050 302 4892-99

Einzelkomponenten dieses Sets

Für dieses Set benötigen Sie folgende Komponenten



1x 28 015 979-00



1x 34 458 892-00

# TARA Showerpipe mit Brausethermostat 220 mm - Chrom

TARA

ST 050 302 4892



- COMPACT RAIN, Durchfluss max. 15 l/min (bei 3 Bar)
- mit Antikalk-System
- Brausekopf Ø 100 mm
- Anschluss 1/2"

Eigensicher gegen Rückfließen.

Passt zu: IMO, LULU, MADISON, MEM, TARA, CL.1, LISSÉ, VAIA, META, CYO

	Chrom	28 015 979-0
	Chrom	28 015 979-00 001
	Platin gebürstet	28 015 979-0
	Platin gebürstet	28 015 979-06 001
	Platin	28 015 979-0
	Platin	28 015 979-08 001
	Dark Chrome	28 015 979-1
	Dark Chrome	28 015 979-19 001
	Light Gold	28 015 979-26 001
	Light Gold	28 015 979-2
	Light Gold gebürstet	28 015 979-27 001
	Light Gold gebürstet	28 015 979-2
	Messing gebürstet (23kt Gold)	28 015 979-2
	Messing gebürstet (23kt Gold)	28 015 979-28 001
	Schwarz matt	28 015 979-3
	Schwarz matt	28 015 979-33 001
	Bronze gebürstet	28 015 979-42 001
	Bronze gebürstet	28 015 979-4
	Champagne gebürstet (22kt Gold)	28 015 979-46 001
	Champagne gebürstet (22kt Gold)	28 015 979-4
	Champagne (22kt Gold)	28 015 979-4
	Champagne (22kt Gold)	28 015 979-47 001
	Chrom gebürstet	28 015 979-9
	Chrom gebürstet	28 015 979-93 001
	Dark Platinum gebürstet	28 015 979-9
	Dark Platinum gebürstet	28 015 979-99 001

ST 050 302 4892

0  
—  
0  
—  
6  
—  
0  
—  
8  
—  
0  
—  
9  
—  
0  
—  
0  
—  
6  
—  
0  
—  
7  
—  
8  
—  
0  
—  
3  
—  
0  
—  
0  
—  
2  
—  
0  
—  
6  
—  
7  
—  
0  
—  
3  
—  
0  
—  
9  
—  
0  
—



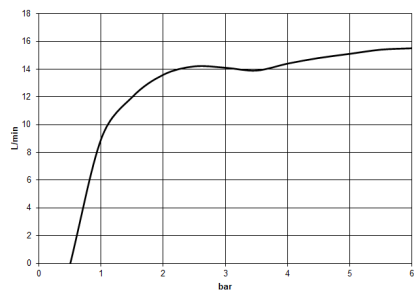


ST 050 302 4892

mm [inches]



### Durchflussdiagramm



### Zertifikate

WRAS\_2009

DVGW\_DW-  
6517DN0

LGA\_29

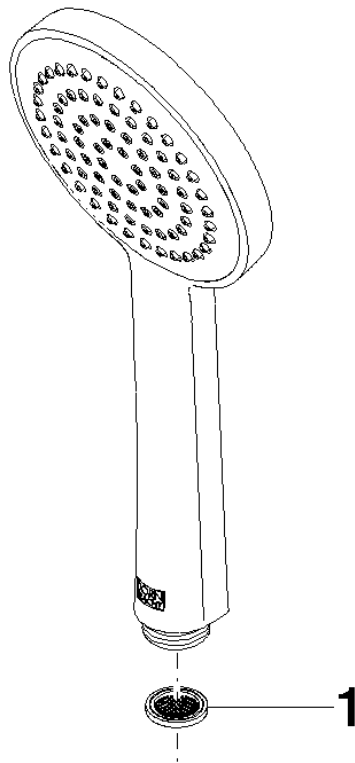
Codes & Standards

DIN 4109	EN 1112	ISO 3822	Scottish Water Byelaws
UK Water Supply Regulations	Ü-Zeichen		





**Produktversion ab 4/1/2024**



Ersatzteilstückliste

Produktversion ab 4/1/2024

Nr.	Artikelnummer	Benennung	Verbaumenge	Lieferzeit
	09 23 01 039 90	Sieb	1	2

ST 050 302 4892



- Ausladung Standbrause 452 mm
- Regenbrause: PURE RAIN, Durchfluss max. 7 l/min (bei 3 Bar)
- Funktion ab: 6 l/min
- Regenbrause Ø 220 mm
- Regenbrause mit Antikalk-System
- Drehumstellung mit Mengenregulierung und Absperrfunktion
- Schubrosetten Ø 70 mm
- Höhe Armatur bis Regenbrause (Unterkante) 964 mm
- Höhe Armatur bis Oberkante Bogen 1267 mm
- Stichmaß 150 mm ± 13 mm
- Metallbrauseschlauch 1750 mm mit integriertem Verdrehschutz
- Anschluss 1/2"
- Wandrohr mit Schieber
- Rohrdurchmesser 23,5 mm
- Dieses Produkt leistet einen Beitrag zur Erfüllung der Vorgaben von nachhaltigen Gebäudezertifizierungen, z.B. LEED®, BREEAM®, DGNB

**Dieser Artikel enthält keine Handbrause!**

**Eigensicher gegen Rückfließen.**

Dieser Artikel enthält keine Handbrause!

Eigensicher gegen Rückfließen.

	Chrom	34 458 892-0
	Platin gebürstet	34 458 892-0
	Platin	34 458 892-0
	Dark Chrome	34 458 892-1
	Messing gebürstet (23kt Gold)	34 458 892-2
	Schwarz matt	34 458 892-3
	Bronze gebürstet	34 458 892-4
	Champagne gebürstet (22kt Gold)	34 458 892-4
	Champagne (22kt Gold)	34 458 892-4
	Chrom gebürstet	34 458 892-9
	Dark Platinum gebürstet	34 458 892-9

ST 050 302 4892

0  
—  
6  
—  
8  
—  
9  
—  
8  
—  
3  
—  
2  
—  
6  
—  
7  
—  
3  
—  
9  
—



ST 050 302 4892

Benötigtes Zubehör

**Handbrause - Chrom**

28 016 979-00



Benötigtes Zubehör

**Handbrause - Chrom**

28 016 979-00



Benötigtes Zubehör

**Handbrause - Chrom**

28 012 979-00



Benötigtes Zubehör

**Handbrause FlowReduce - Chrom**

28 016 979-00  
0010



Benötigtes Zubehör

**Handbrause FlowReduce - Chrom**

28 016 979-00  
0010



Benötigtes Zubehör

**Handbrause - Chrom**

28 017 979-00



Benötigtes Zubehör

**Handbrause FlowReduce - Chrom**

28 012 979-00  
0010



Benötigtes Zubehör

**Handbrause - Chrom**

28 018 979-00



Benötigtes Zubehör

**Handbrause FlowReduce - Chrom**

28 018 979-00  
0010



Benötigtes Zubehör

**SERIENNEUTRAL Handbrause -  
Chrom**

28 029 979-00



Benötigtes Zubehör

**SERIENNEUTRAL Handbrause -  
Chrom**

28 029 979-00



Benötigtes Zubehör

**SERIENNEUTRAL Handbrause -  
Chrom**

28 029 979-00  
0010



Benötigtes Zubehör

**SERIENNEUTRAL Handbrause -  
Chrom**

28 029 979-00  
0010



Benötigtes Zubehör

**SERIENNEUTRAL Handbrause -  
Chrom**

28 027 979-00  
0010



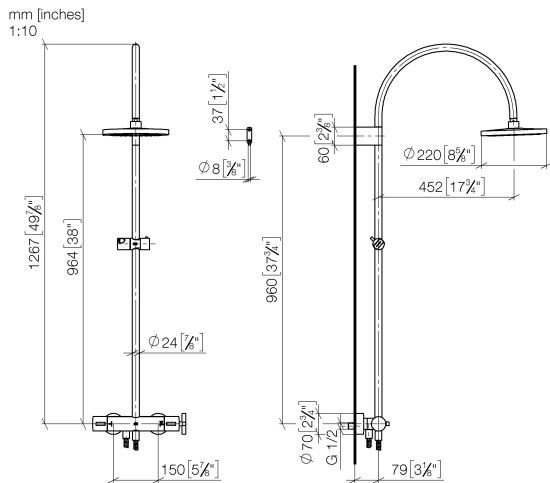
Benötigtes Zubehör

**SERIENNEUTRAL Handbrause -  
Chrom**

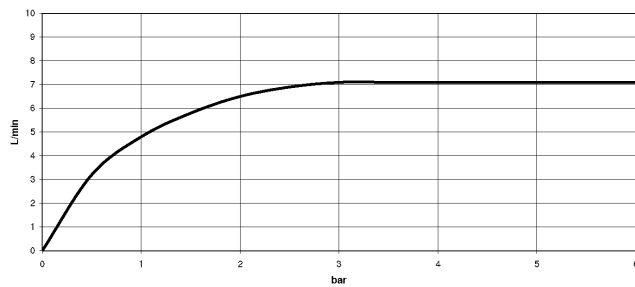
28 025 979-00  
0010



ST 050 302 4892



### Durchflussdiagramm



### Zertifikate

WRAS\_2204

LGA\_38

Belgaqua\_22\_283\_2

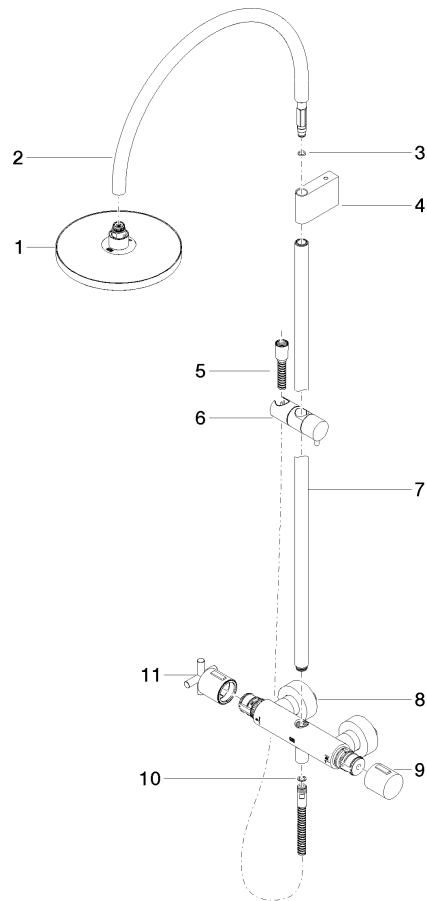
Codes & Standards

DIN 4109	EN 1717	ISO 3822	Scottish Water Byelaws
UK Water Supply Regulations	Ü-Zeichen		





**Produktversion ab 5/1/2022**



## Ersatzteilstückliste

Produktversion ab 5/1/2022

Nr.	Artikelnummer	Benennung	Verbaumenge	Lieferzeit
	90 12 05 092 20-00	Brause	11	10