

ST 050 302 4892



- Ausladung Standbrause 452 mm
- Regenbrause: PURE RAIN, Durchfluss max. 7 l/min (bei 3 Bar)
- Funktion ab: 6 l/min
- Regenbrause Ø 220 mm
- Regenbrause mit Antikalk-System
- Handbrause: COMPACT RAIN, Durchfluss max. 15 l/min (bei 3 Bar)
- Drehumstellung mit Mengenregulierung und Absperrfunktion
- Schubrosetten Ø 70 mm
- Höhe Armatur bis Regenbrause (Unterkante) 964 mm
- Höhe Armatur bis Oberkante Bogen 1267 mm
- Stichmaß 150 mm ± 13 mm
- Metallbrauseschlauch 1750 mm mit integriertem Verdrehschutz
- Anschluss 1/2"
- Wandrohr mit Schieber
- Rohrdurchmesser 23,5 mm

	Dark Platinum gebürstet	ST 050 302 4892-99
	Chrom	ST 050 302 4892-00
	Platin gebürstet	ST 050 302 4892-06
	Platin	ST 050 302 4892-08
	Dark Chrome	ST 050 302 4892-19
	Messing gebürstet (23kt Gold)	ST 050 302 4892-28
	Schwarz matt	ST 050 302 4892-33
	Bronze gebürstet	ST 050 302 4892-42
	Champagne gebürstet (22kt Gold)	ST 050 302 4892-46
	Champagne (22kt Gold)	ST 050 302 4892-47
	Chrom gebürstet	ST 050 302 4892-93

Einzelkomponenten dieses Sets

Für dieses Set benötigen Sie folgende Komponenten

1x 28 015 979-99



1x 34 458 892-99



TARA Showerpipe mit Brausethermostat 220 mm - Dark Platinum gebürstet

TARA

ST 050 302 4892



Passt zu: IMO, LULU, MADISON, MEM,
TARA, CL.1, LISSÉ, VAIA, META, CYO

- COMPACT RAIN, Durchfluss max. 15 l/min (bei 3 Bar)
- mit Antikalk-System
- Brausekopf Ø 100 mm
- Anschluss 1/2"

Eigensicher gegen Rückfließen.

	Dark Platinum gebürstet	28 015 979-9
	Chrom	28 015 979-0
	Chrom	28 015 979-00 001
	Platin gebürstet	28 015 979-0
	Platin gebürstet	28 015 979-06 001
	Platin	28 015 979-0
	Platin	28 015 979-08 001
	Dark Chrome	28 015 979-1
	Dark Chrome	28 015 979-19 001
	Light Gold	28 015 979-26 001
	Light Gold	28 015 979-2
	Light Gold gebürstet	28 015 979-27 001
	Light Gold gebürstet	28 015 979-2
	Messing gebürstet (23kt Gold)	28 015 979-2
	Messing gebürstet (23kt Gold)	28 015 979-28 001
	Schwarz matt	28 015 979-3
	Schwarz matt	28 015 979-33 001
	Bronze gebürstet	28 015 979-42 001
	Bronze gebürstet	28 015 979-4
	Champagne gebürstet (22kt Gold)	28 015 979-46 001
	Champagne gebürstet (22kt Gold)	28 015 979-4
	Champagne (22kt Gold)	28 015 979-4
	Champagne (22kt Gold)	28 015 979-47 001
	Chrom gebürstet	28 015 979-9
	Chrom gebürstet	28 015 979-93 001
	Dark Platinum gebürstet	28 015 979-99 001



TARA Showerpipe mit Brausethermostat 220 mm - Dark Platinum gebürstet

TARA

ST 050 302 4892

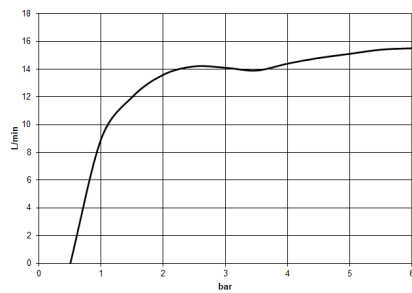
9
—
0
—
0
—
6
—
0
—
8
—
0
—
9
—
0
—
0
—
6
—
0
—
7
—
8
—
0
—
3
—
0
—
0
—
2
—
0
—
6
—
7
—
0
—
3
—
0
—
0
—

ST 050 302 4892

mm [inches]



Durchflussdiagramm



Zertifikate

WRAS_2009

DVGW_DW-
6517DN0

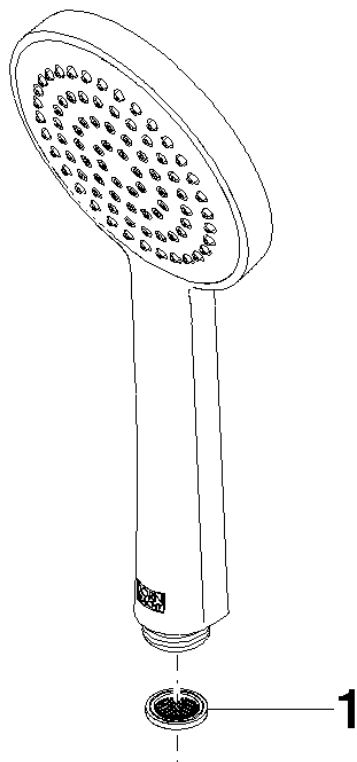
LGA_29

Codes & Standards

DIN 4109	EN 1112	ISO 3822	Scottish Water Byelaws
UK Water Supply Regulations	Ü-Zeichen		

Produktversion ab 4/1/2024

Ersatzteile für die
anderen
Oberflächenvarianten
finden Sie hier:
Chrom



Ersatzteilstückliste

Produktversion ab 4/1/2024

Nr.	Artikelnummer	Benennung	Verbaumenge	Lieferzeit
	09 23 01 039 90	Sieb	1	2

ST 050 302 4892



- Ausladung Standbrause 452 mm
- Regenbrause: PURE RAIN, Durchfluss max. 7 l/min (bei 3 Bar)
- Funktion ab: 6 l/min
- Regenbrause Ø 220 mm
- Regenbrause mit Antikalk-System
- Drehumstellung mit Mengenregulierung und Absperrfunktion
- Schubrosetten Ø 70 mm
- Höhe Armatur bis Regenbrause (Unterkante) 964 mm
- Höhe Armatur bis Oberkante Bogen 1267 mm
- Stichmaß 150 mm ± 13 mm
- Metallbrauseschlauch 1750 mm mit integriertem Verdrehschutz
- Anschluss 1/2"
- Wandrohr mit Schieber
- Rohrdurchmesser 23,5 mm
- Dieses Produkt leistet einen Beitrag zur Erfüllung der Vorgaben von nachhaltigen Gebäudezertifizierungen, z.B. LEED®, BREEAM®, DGNB

Dieser Artikel enthält keine Handbrause!

Eigensicher gegen Rückfließen.

	Dark Platinum gebürstet	34 458 892-9
	Chrom	34 458 892-0
	Platin gebürstet	34 458 892-0
	Platin	34 458 892-0
	Dark Chrome	34 458 892-1
	Messing gebürstet (23kt Gold)	34 458 892-2
	Schwarz matt	34 458 892-3
	Bronze gebürstet	34 458 892-4
	Champagne gebürstet (22kt Gold)	34 458 892-4
	Champagne (22kt Gold)	34 458 892-4
	Chrom gebürstet	34 458 892-9

ST 050 302 4892


9
—
0
—
6
—
8
—
9
—
8
—
3
—
2
—
6
—
7
—
3
—

TARA Showerpipe mit Brausethermostat 220 mm - Dark Platinum gebürstet

TARA

ST 050 302 4892

Benötigtes Zubehör

	Handbrause FlowReduce - Dark Platinum gebürstet	28 016 979-99 0010
---	--	--------------------

Benötigtes Zubehör

	Handbrause - Dark Platinum gebürstet	28 017 979-99
---	---	---------------


Benötigtes Zubehör

	Handbrause - Dark Platinum gebürstet	28 016 979-99
---	---	---------------

Benötigtes Zubehör

	Handbrause - Dark Platinum gebürstet	28 012 979-99
---	---	---------------

Benötigtes Zubehör

	Handbrause FlowReduce - Dark Platinum gebürstet	28 018 979-99 0010
---	--	--------------------

Benötigtes Zubehör

	SERIENNEUTRAL Handbrause - Dark Platinum gebürstet	28 029 979-99
---	---	---------------


Benötigtes Zubehör

	SERIENNEUTRAL Handbrause - Dark Platinum gebürstet	28 029 979-99 0010
---	---	--------------------


Benötigtes Zubehör

	SERIENNEUTRAL Handbrause - Dark Platinum gebürstet	28 027 979-99 0010
---	---	--------------------

Benötigtes Zubehör

	Handbrause FlowReduce - Dark Platinum gebürstet	28 016 979-99 0010
---	--	--------------------

Benötigtes Zubehör

	Handbrause FlowReduce - Dark Platinum gebürstet	28 012 979-99 0010
---	--	--------------------

Benötigtes Zubehör

	Handbrause - Dark Platinum gebürstet	28 016 979-99
---	---	---------------

Benötigtes Zubehör

	Handbrause - Dark Platinum gebürstet	28 018 979-99
---	---	---------------

Benötigtes Zubehör

	SERIENNEUTRAL Handbrause - Dark Platinum gebürstet	28 029 979-99
---	---	---------------

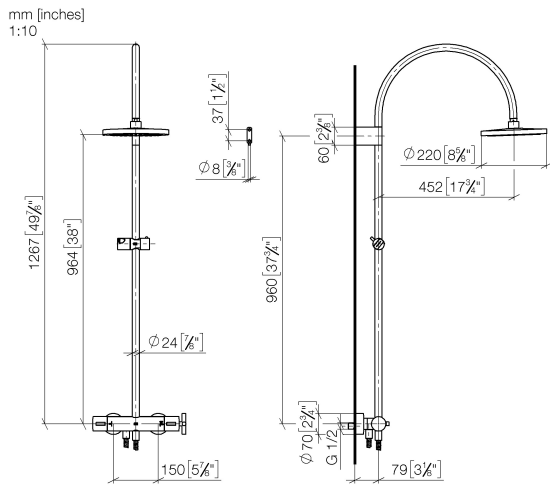
Benötigtes Zubehör

	SERIENNEUTRAL Handbrause - Dark Platinum gebürstet	28 029 979-99 0010
---	---	--------------------

Benötigtes Zubehör

	SERIENNEUTRAL Handbrause - Dark Platinum gebürstet	28 025 979-99 0010
---	---	--------------------

ST 050 302 4892



Durchflussdiagramm



Zertifikate

WRAS_2204

LGA_38

Belgaqua_22_283_2

Codes & Standards

DIN 4109

EN 1717

ISO 3822

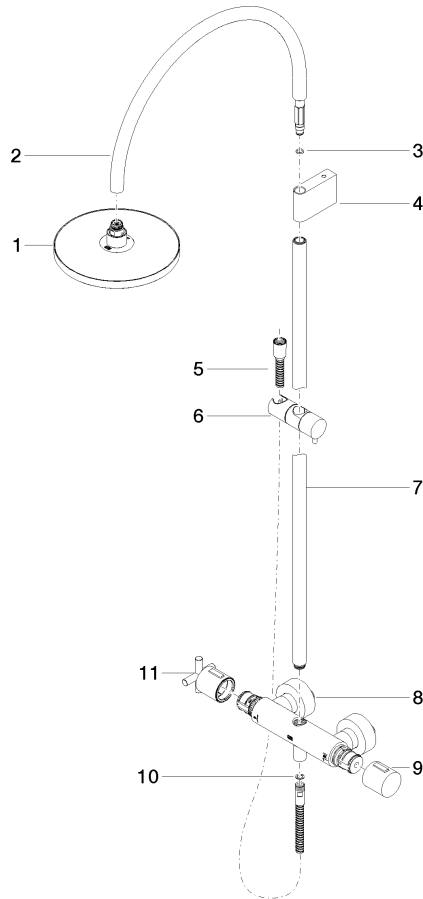
Scottish Water
Byelaws

UK Water Supply
Regulations

Ü-Zeichen

Produktversion ab 5/1/2022

Ersatzteile für die
anderen
Oberflächenvarianten
finden Sie hier:
Chrom



Ersatzteilstückliste

Produktversion ab 5/1/2022

Nr.	Artikelnummer	Benennung	Verbaumenge	Lieferzeit
	90 12 05 092 20-99	Brause	11	30